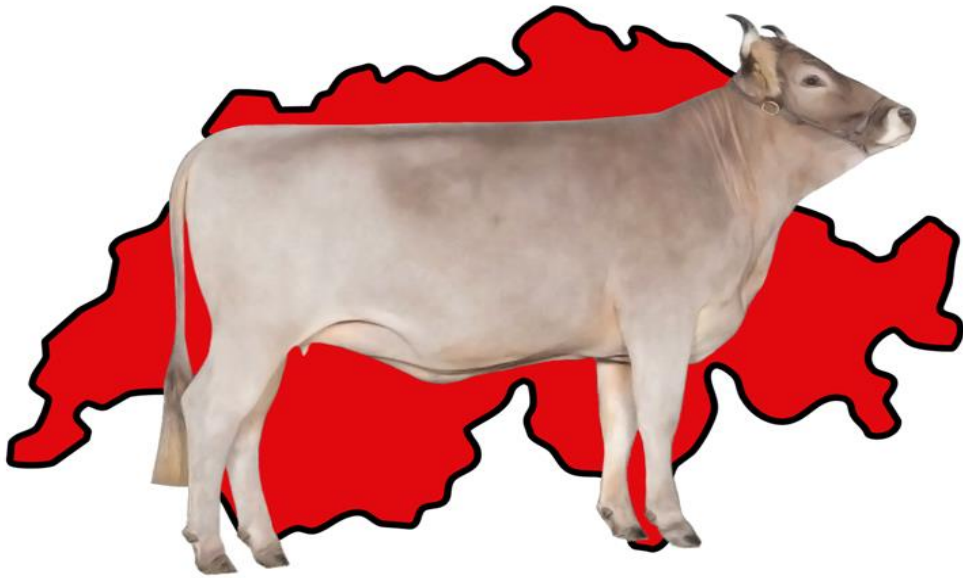


# RANGLISTE

## 19. SOREXPO 2024



ORIGINAL  
**BRAUNVIEH**  
FÜR MILCH UND FLEISCH

 DeLaval

swissgenetics 

**BRAUNVIEH** 

Preis: CHF 2.00

**Abteilung 1 Rinder****Abteilungssponsor: Braunvieh Schweiz**

Rang	Nr.	Tier	TVD-Nr.	Vater	Jungzüchter
1	8	HOPE	CH 120.1677.9384.2	HARLEI	Anita Arnold
2	13	AYLA	CH 120.1562.1555.3	SCHORSCH	Moritz Lüönd
3 x	11	Lustenberger OB Killy GULIETTA	CH 120.1712.3742.4	KILLY	Jan Pfyl
4	1	LINDA	CH 120.1758.1177.4	LAAX	Ueli Felder
5	9	DELIA	CH 120.1718.8025.5	DORADO	Nando Schuler
6	2	Burch's Wendel WANDA	CH 120.1706.5730.8	WENDEL	Patrizia Burch
7	4	Amrein's Orbiter O` KALIBRA	CH 120.1771.1303.6	ORBITER	Patrick Amrein
8	6	HANNA	CH 120.1654.1222.6	HARLEI	Theo Marty
9	10	LAYLA	CH 120.1718.8024.8	LORDAN	Samuel Niederberger
10	5	TESSA	CH 120.1501.3399.0	JORDI	Isabella Ziegler

**Abteilung 2 Rinder****Abteilungssponsor: Swissgenetics**

Rang	Nr.	Tier	TVD-Nr.	Vater	Jungzüchter
1	18	FLURA	CH 120.1467.3334.0	ARCAS	Stefanie Emmengger
2	21	ALISSA	CH 120.1670.2600.1	ARCAS	Florian Ming
3 x	24	BIERI OB Rocki ROMINA	CH 120.1529.1162.6	ROCKI	Marco Portmann
4	16	ALEXA	CH 120.1700.2322.6	ANAKIN	Marie-Louise Brügger
5	20	LILLY	CH 120.1597.1383.4	LORDAN	Jonas Eberli
6	14	GALA	CH 120.1671.2350.2	GINO	Lorenz Wyssen
7	19	WALINA	CH 120.1360.0287.6	KILLY	Levin Reichmuth
8	25	PRIMA	CH 120.1664.9292.0	HELION	Markus Kälin
9	17	VISANA	CH 120.1696.8868.9	LEWIN	Lavinia Kälin
10	22	MALOIA	CH 120.1728.1210.1	ARCAS	Christoph Zahler

**Abteilung 3 Rinder****Abteilungssponsor: Delaval**

Rang	Nr.	Tier	TVD-Nr.	Vater	Jungzüchter
1	34	BESSY	CH 120.1642.5506.0	ANAKIN	Serge Biermann
2 x	27	ARIELLA	CH 120.1582.2370.9	ANAKIN	Kay Amstutz
3	30	OLIVIA	CH 120.1464.7369.7	OMAR	Petra Nauer
4	33	BILLA	CH 120.1708.6057.9	KILLY	Sandro Eberli
5	26	AKONDA	CH 120.1566.7176.2	ARCAS	Simea Trüb
6	32	St. Johann Valero SARINA	CH 120.1645.4010.4	VALERO	Marcel Reichmuth
7	31	REKA	CH 120.1614.5120.5	ROEBI	Nadine Iten-Imgrüth
8	28	HILDA	CH 120.1591.9672.9	URSIN	Petra Schelbert

**Abteilung 4 Rinder****Abteilungssponsor: SOBZV**

Rang	Nr.	Tier	TVD-Nr.	Vater	Jungzüchter
1	46	Biegger's OB Valero ABELLA	CH 120.1695.9160.6	VALERO	Lukas Biegger
2	37	KRENZIA	CH 120.1703.0103.4	HARLEI	Silvan Schrepfer
3	44	HERMINA	CH 120.1687.8643.0	HARLEI	Rafael Stalder
4 x	45	Amrein's Rubin ROSALIA	CH 120.1694.4913.6	RUBIN	Marco Stadler
5	42	TEgen Lordan LOREDEANE	CH 120.1660.6317.5	LORDAN	Anita Ulrich
6	39	KIRA	CH 120.1713.0992.3	KILLY	Lea Unternährer
7	41	VRENI	CH 120.1718.8013.2	VALERO	Janik Niederberger
8	40	St. Johann Andrin LEIKA	CH 120.1645.4003.6	ANDRIN	Fabio Weber
9	38	NINA	CH 120.1617.9936.9	MAETTI	Daniel Rösli
10	43	HANNA	CH 120.1692.6744.0	HARLEI	Iwan Dähler

**Abteilung 5 Rinder****Abteilungssponsor: Agrisano**

Rang	Nr.	Tier	TVD-Nr.	Vater	Jungzüchter
1	47	gietisflue Vegas LUISA	CH 120.1556.9284.3	VEGAS	Patrizia Kempf-Brand
2 x	52	BIERI OB Vegas VALDI	CH 120.1529.1161.9	VEGAS	Luzia Bieri
3	55	MAEDI	CH 120.1628.4003.9	HARLEI	Antonia Ziegler
4	50	Betschart OB Anakin ABY	CH 120.1695.0283.1	ANAKIN	Anja Betschart
5	53	Betschart OB Guinness GRAESI	CH 120.1695.0282.4	GUINNESS	Cyrill Betschart
6	57	OHANA OB-ET	CH 120.1643.8043.4	OMAR	Thomas Holdener
7	49	Käslin's Top OB Rubio RONJA	CH 120.1701.1911.0	RUBIO	Beno Käslin
8	48	Betschart OB Guinness GINY	CH 120.1695.0285.5	GUINNESS	Celine Betschart
9	56	Steini's OB Arno VIOLETT	CH 120.1684.9791.6	ARNO	Kevin Steudler
10	58	Bucher's Damian DORIN	CH 120.1632.2321.3	DAMIAN	Ramona Schacher

**Abteilung 6 Rinder****Abteilungssponsor: Select Star**

Rang	Nr.	Tier	TVD-Nr.	Vater	Jungzüchter
1	67	POLDI	CH 120.1637.5484.7	DOM	Marina Schrepfer
2	68	TEgen Eldor EBY	CH 120.1672.8964.2	ELDOR	Nadia Rohrer
3	69	Käslin's Top OB Lego AURORA-ET	CH 120.1601.4760.4	LEGO	Florian Lussi
4 x	63	VARELA	CH 120.1569.7282.1	VALSER	Lorena Zehnder
5	60	GABY	CH 120.1665.3962.5	MANITU-NHB	Thomas Gisler
6	66	korrodi OB Mariano MILLY	CH 120.1683.7148.3	MARIANO	Janick Korrodi
7	70	ZOE	CH 120.1492.9286.8	WAELTI	Michael Siegenthaler
8	59	LAVENDEL	CH 120.1668.9721.3	LEOPOLD.1	Toni Nussbaumer
9	64	LECKY	CH 120.1668.9716.9	LEOPOLD.1	Sandra Nussbaumer
10	65	Bucher's Anakin RILANA-ET	CH 120.1672.4865.6	ANAKIN	Manuel Bollhalder
11	61	PALME	CH 120.1635.8930.2	URAN	Doris Fuchser

**Abteilung 7 Rinder****Abteilungssponsor: SMP**

Rang	Nr.	Tier	TVD-Nr.	Vater	Jungzüchter
1	78	PIANA	CH 120.1616.0027.6	KILLY	Ivo Hardegger
2 x	71	KIRA	CH 120.1538.1054.6	KATINO	Nils Halter
3	75	LAOS	CH 120.1598.1080.9	HARLEI	Melanie Walker
4	77	Rhyner's OB Harlei EMMA	CH 120.1531.2299.1	HARLEI	Jana Rhyner
5	72	SILBER	CH 120.1608.0136.0	ANAKIN	Erika Brand
6	79	ARINA	CH 120.1562.1548.5	ANAKIN	Andris Lüönd
7	76	MARA	CH 120.0572.1683.3	MORIN	Jonas Schuler
8	73	WENGA	CH 120.1561.3355.0	JUWEL	David Eberli
9	74	LEANDRA	CH 120.1616.0030.6	WILSON	Leonie Hardegger

**Abteilung 8 Rinder****Abteilungssponsor: Kränzle AG**

Rang	Nr.	Tier	TVD-Nr.	Vater	Jungzüchter
1	80	GIOIA	CH 120.1658.5746.1	OLAF	Selina Heeb
2	86	LAIKA	CH 120.1658.5745.4	KILLY	Swen Zwahlen
3	81	ATLANTA	CH 120.1659.6530.2	ANAKIN	David Felder
4	89	ELSA	CH 120.1353.3530.2	MOGUL	Silvan Reichmuth
5 x	85	ALISA	CH 120.1486.9522.6	ANAKIN	Manuel von Moos
6	84	ALONZA	CH 120.1582.2336.5	ANAKIN	Florian Feuz

7	83	MALEDIVE	CH 120.1628.9003.4	JONATHAN	Philipp Giger
8	82	EDITH	CH 120.1415.4648.8	ANAKIN	Martina Bunschi
9	87	ANDRINA	CH 120.1616.2621.4	RUBEL	Lisa Käslin
10	88	HALMA	CH 120.1636.7038.3	ANAKIN	Tim Zehnder

**Abteilung 9 Rinder**
**Abteilungssponsor: Emmental Versicherung**

Rang	Nr.	Tier	TVD-Nr.	Vater	Jungzüchter
1	97	RIA	CH 120.1612.0399.6	FADRI	Ronja Jäger
2	91	BIERI OB Ricky RESI	CH 120.1529.1154.1	RICKY	Reto Bieri
3	96	Feldli's Wendel WANDA	CH 120.1466.3220.9	WENDEL	Anja Reinhard
4 x	94	TARA	CH 120.1622.2807.3	ANAKIN	Irene Odermatt
5	95	Käslin's Top OB Zenit ZILLA	CH 120.1601.4754.3	ZENIT	Lara Käslin
6	93	HIRSCH	CH 120.1595.5348.5	VENNER	Dominik Amstutz
7	92	ALBULA	CH 120.1615.7627.4	ANAKIN	Daniel Portmann
8	99	P. Rohrer's Rubio UGANDA	CH 120.1523.0815.0	RUBIO	Sina Rohrer
9	98	ALINA	CH 120.1637.9889.6	GALION	Michaela Amstutz

**Abteilung 10 Kühe 1. Laktation**
**Abteilungssponsor: Schweizer Bauer**

Rang	Nr.	Tier	TVD-Nr.	Vater	Besitzer	
1 E.	109	UBERTA	CH 120.1633.3427.8	UWE	Marty Theo + Fabienne	Goldau
2	106	VANESSA	CH 120.1586.4300.2	VALSER	Kempf Theo + Toni	Attinghausen
3	104	ARNIKA	CH 120.1628.4010.7	ANAKIN	Ziegler-Briker Michi	Flüelen
4	100	gietisflue Rubio GUSTA	CH 120.1628.4006.0	RUBIO	Zraggen-Arnold Andreas	Attighausen
5	110	ARVE	CH 120.1481.5082.4	DOM	Brügger Simon	Meiringen
6	102	Aeschlima's Dom SILVANA	CH 120.1645.2828.7	DOM	Aeschlimann Jürg	Trubschachen
7	107	AJA-ob Volger ARNIKA	CH 120.1618.0812.2	VOLGER	BG Wyss Bruno und Roger	Bönigen
8	108	Aeschlima's Dom MIRA	CH 120.1645.2819.5	DOM	Aeschlimann Jürg	Trubschachen

**Abteilung 11 Kühe 1. Laktation****Abteilungssponsor: UFA**

Rang	Nr.	Tier	TVD-Nr.	Vater	Besitzer	
1 E.	117	ROMANIA	CH 120.1633.3423.0	RUGEL	Marty Theo + Fabienne	Goldau
2 E.	115	ULEIKA	CH 120.1633.3424.7	UWE	Marty Theo + Fabienne	Goldau
3	120	EVIN	CH 120.1590.1456.6	EWEN	Schrackmann Thomas	Sarnen
4	116	ORELIA	CH 120.1632.2303.9	ORBITER	Schacher Thomas	Wolhusen
5	124	WANDA	CH 120.1575.7617.2	WENDEL	Rohrer-Ming Albert	Flüeli-Ranft
6	118	MELANIE	CH 120.1580.6075.5	MORIN	Kälin-Kümin Tobias	Bennau
7	119	Aeschlima's Enzo FABIENNE	CH 120.1577.9789.8	ENZO	Aeschlimann Jürg	Trubschachen
8	126	FRAENZI	CH 120.1603.5805.5	LORDAN	Steuble Patrik	Appenzell

**Abteilung 12 Kühe 1. Laktation****Abteilungssponsor: Meliofeed AG**

Rang	Nr.	Tier	TVD-Nr.	Vater	Besitzer	
1 E.	133	NANETT	CH 120.1637.5421.2	WENDEL	Schrepfer Martin	Wald ZH
2	128	HOLLY	CH 120.1595.3496.5	HARLEI	Ettlin-Abächerli Niklaus	Kerns
3	134	Ledi's OB Dom DENJA	CH 120.1528.6935.4	DOM	Niederberger-Kohler Bruno u. Bettina	Dallenwil
4	131	AJA-ob Chloeis HILDI	CH 120.1575.4863.6	CHLOEIS	Anderegg Alfred+Judith	Meiringen
5	130	MAFALDA	CH 120.1552.5900.8	HASAN	GG Zehnder Guido u. Tim	Bennau
6	127	AJA-ob Chloeis HERTA	CH 120.1575.4869.8	CHLOEIS	Anderegg Alfred+Judith	Meiringen
7	132	FRAENZI	CH 120.1618.9167.4	PINO	Bergmann Tobias	Matten(St.Stephan)

**Abteilung 13 Kühe 1. Laktation****Abteilungssponsor: Animal Med**

Rang	Nr.	Tier	TVD-Nr.	Vater	Besitzer	
1 E.	139	MARUSA	CH 120.1616.5393.7	MORIN	Stalder Rafael & Zehnder Petra	Hasle LU
2	141	korrodi OB Wilson BARONESSE	CH 120.1589.2510.8	WILSON	Korrodi Paul	Schönenberg ZH
3	136	Rhyner's OB Gaio MADRISA	CH 120.1531.2284.7	GAIO	Rhyner Christoph	Nassen
4	138	Burch's Wendel WENDY	CH 120.1511.8103.7	WENDEL	Burch Thomas	Stalden (Sarnen)
5	142	TEgen Heimo HELENE	CH 120.1616.4106.4	HEIMO	Wickli-Zraggen Beat	Ennetbühl
6	135	LUNA	CH 120.1584.2208.9	LORDAN	BZG Strüby - Pfyl	Schwyz
7	140	GUMMIBAERLI	CH 120.1586.4282.1	MORIN	Staub Andreas	Hütten

**Abteilung 14 Kühe 1. Laktation****Abteilungssponsor: Lely Center Härkingen**

Rang	Nr.	Tier	TVD-Nr.	Vater	Besitzer	
1 E.	144	Bucher's Doni GIANNA	CH 120.1616.1844.8	DONI	Bucher Thomas	Neuenkirch
2	146	ZORAYA	CH 120.1600.2403.5	RIVO	Glatthard Arnold	Schattenhalb
3	147	LOREDANA	CH 120.1590.1440.5	LEWIN	Schrackmann Thomas	Sarnen
4 E.	149	ALMA	CH 120.1611.4422.0	ANAKIN	Zahler-Kurzen Hanspeter	St. Stephan
5	148	KLEANDRA	CH 120.1552.5896.4	GERALD	GG Zehnder Guido u. Tim	Bennau
6	145	Bucher's Valido GOLDRIANA-ET	CH 120.1616.1842.4	VALIDO	Bucher Thomas	Neuenkirch
7	143	WOLGA	CH 120.1584.2205.8	WENGER	BZG Strüby - Pfyl	Schwyz
8	150	GLORIA	CH 120.1558.1936.3	OMAR	Aemisegger Bruno	St. Peterzell

**Abteilung 15 Kühe 1. Laktation****Abteilungssponsor: Kroni**

Rang	Nr.	Tier	TVD-Nr.	Vater	Besitzer	
1 E.	154	HOLLY	CH 120.1553.6164.0	HARLEI	Litschi Reto	Gibswil
2	155	Betschart OB Morin MADEIRA	CH 120.1610.8297.3	MORIN	Betschart-Inderbitzin Bruno	Illgau
3	158	St. Johann Hektor ISONA	CH 120.1594.4956.6	HEKTOR	BG St. Johann	Altendorf
4	152	Bucher's Doni GARINA	CH 120.1616.1838.7	DONI	Bucher Thomas	Neuenkirch
5	156	SILBER	CH 120.1465.8566.6	LEWIN	Odermatt Theo und Irene	Obbürgen
6	151	LIA	CH 120.1509.9043.2	LEON	Pfyl Fabian	Morschach

**Abteilung 16 Kühe 1. Laktation****Abteilungssponsor: Zuger Kantonalbank**

Rang	Nr.	Tier	TVD-Nr.	Vater	Besitzer	
1 E.	164	HORTENSIA	CH 120.1608.0111.7	ARCAS	Brand-Inderbitzin Toni + Heidi	Spiringen
2	168	Waldvogel's Armando ALESSIA	CH 120.1592.6547.0	ARMANDO	Waldvogel Ruedi	Arth
3	161	HOLDRIA	CH 120.1581.7709.5	HARLEI	Marty Theo + Fabienne	Goldau
4	159	HESSA	CH 120.1590.6900.9	HARLEI	Stalder Rafael & Zehnder Petra	Hasle LU
5	160	AHof-ob Ozean ZIRKADE	CH 120.1538.1185.7	OZEAN	Anderegg-Walther Andreas	Schattenhalb
6	163	HANNA	CH 120.1604.3533.6	HARLEI	Wüthrich Urs	Hasliberg Reuti
7	167	ORANIA	CH 120.1487.4509.9	ORBITER	Kälin Ruedi	Bennau
8	166	WIESEL	CH 120.1554.5269.0	HEIMO	Tanner Andreas	Bühler
9	165	RONJA	CH 120.1330.2230.3	ORBITER	Margreth Kilian	Vaz/Obervaz

**Abteilung 17 Kühe 1. Laktation****Abteilungssponsor: Adri Druckerei**

Rang	Nr.	Tier	TVD-Nr.	Vater	Besitzer	
1 E.	175	Bucher's Doni LIVANA	CH 120.1532.8868.0	DONI	Bucher Thomas	Neuenkirch
2	174	St. Johann Killy HALDI	CH 120.1516.3228.7	KILLY	BG St. Johann	Altendorf
3	176	ROESLI	CH 120.1530.9899.9	RIMUSS	Bucher Roland	St. Niklausen OW
4	172	GARINA	CH 120.1548.9487.3	RUBIO	Kälin Markus	Unteriberg
5	173	RAPUNZEL-ET	CH 120.1593.4185.3	RINO	Kempf Fabian	Schwarzenberg LU
6	169	Bürgler's Lordan ELISA	CH 120.1465.6681.8	LORDAN	Bürgler Alois	Nesslau
7	171	Steini's OB Firm GAERBI	CH 120.1608.8866.8	FIRM	von Bergen Rudolf + Erika	Hasliberg Reuti

**Abteilung 18 Kühe 1. Laktation****Abteilungssponsor: Strüby Holzbau AG**

Rang	Nr.	Tier	TVD-Nr.	Vater	Besitzer	
1 E.	182	WACHTEL	CH 120.1590.2357.5	WENDEL	Bürgler Guido	Illgau
2	186	WEIDI	CH 120.1590.2352.0	WENDEL	Bürgler Guido	Illgau
3	180	GEMSLI	CH 120.1558.1926.4	PAUL	Aemisegger Bruno	St. Peterzell
4	183	ANIKA	CH 120.1557.0644.1	NANDO	Anderegg Simon	Meiringen
5	188	HELSA	CH 120.1552.5884.1	ENZO	GG Zehnder Guido u. Tim	Bennau
6	185	VIOLA	CH 120.1529.7483.6	RUBIO	Rhyner-Elmer Martin	Ennenda

**Abteilung 19 Kühe 2. Laktation****Abteilungssponsor: Kunz Kunath AG**

Rang	Nr.	Tier	TVD-Nr.	Vater	Besitzer	
1 E.	197	AJA-ob Baron ELISA	CH 120.1474.1691.4	BARON	Anderegg Alfred+Judith	Meiringen
2	192	ZORA	CH 120.1564.7659.6	OGI	Rust Thomas	Ebnat-Kappel
3	191	ROMINA	CH 120.1536.1114.3	ORELIO	Hardegger Peter	Trimmis
4	190	ANDRA	CH 120.1512.6887.5	ARCAS	Amstutz-Pfyl Sepp	Sattel
5	199	SILVIA	CH 120.1532.0720.9	WENDEL	Schaller Bruno	Halse
6	189	PERLA	CH 120.1360.0266.1	RUBIN	Fässler Albin	Bennau
7	196	EDELWEISS	CH 120.1473.6497.0	MAX	Bergmann Franz	Matten(St.Stephan)
8	198	ELANIE	CH 120.1477.0105.8	MINOR	Giger-Gubser Josef	Quarten
9	194	ARIANE	CH 120.1546.3080.8	ARTOS	Fluder Hanspeter	Schwarzenberg LU



**Abteilung 20 Kühe 2. Laktation****Abteilungssponsor: Pilatusholzwurm**

Rang	Nr.	Tier	TVD-Nr.	Vater	Besitzer	
1 E.	200	ROXANA	CH 120.1532.1424.5	ROMEO	Föhn-Zurfluh Ruedi	Muotathal
2	209	ROMELI	CH 120.1529.2275.2	EINAR	Schrepfer Martin	Wald ZH
3	204	LISA	CH 120.1532.1409.2	LUX	Föhn-Zurfluh Ruedi	Muotathal
4	201	KRETA	CH 120.1459.1462.7	ORBITER	Fuchs Sepp	Gonten
5	202	Aeschlima's Zero SAMANTHA	CH 120.1502.3792.6	ZERO	Aeschlimann Jürg	Trubschachen
6	205	BeRiWi Vajao VERONA	CH 120.1586.0296.2	VAJAO	Wickli-Zraggen Beat	Ennetbühl
7	208	RAGUSA	CH 120.1532.9267.0	ROY	BZG Strüby - Pfyl	Schwyz

**Abteilung 21 Kühe 2. Laktation****Abteilungssponsor: Isler Print GmbH**

Rang	Nr.	Tier	TVD-Nr.	Vater	Besitzer	
1 E.	218	VIVA	CH 120.1468.4043.7	VALSER	Kempf Theo + Toni	Attinghausen
2	217	MELODIE	CH 120.1528.7383.2	MINOR	Planzer Heinz	Bürglen UR
3	212	VITESSA	CH 120.1528.7393.1	VORTUNO	Planzer Heinz	Bürglen UR
4 E.	220	Käslin's Top OB Vortuno VIONA	CH 120.1398.7420.3	VORTUNO	Käslin-Gisler Andreas	Ennetmoos
5	213	DISTEL	CH 120.1471.7213.1	THEO	von Bergen-Wellinger Heinz	Hasliberg Reuti
6	216	RIWA	CH 120.1247.2428.5	RINO	Nauer-Bürgler Isidor	Illgau
7	221	BERNINA	CH 120.1515.1320.3	MINOR	Hofstetter Hans-Ruedi	Rengg

**Abteilung 22 Kühe 2. Laktation****Abteilungssponsor: Restaurant Schöntal**

Rang	Nr.	Tier	TVD-Nr.	Vater	Besitzer	
1 E.	226	MILA	CH 120.1521.0805.7	MINOR	Stalder Rafael & Zehnder Petra	Hasle LU
2 E.	230	TIMEA	CH 120.1518.6022.2	TIZIAN	Rust Thomas	Ebnat-Kappel
3	229	S'FAXÄ Arcas ANABELL	CH 120.1576.1546.8	ARCAS	Späni - Annen Roland	Studen SZ
4	224	THIRA	CH 120.1494.0525.1	RIESO	Anderegg Simon	Meiringen
5	227	WALDBURGA	CH 120.1480.8282.8	ZENOR	Betschart-Inderbitzin Bruno	Illgau
6	228	Wettstein's OB Ferrero GANS	CH 120.1507.2557.7	FERRERO	Wettstein René	Rüti ZH

**Abteilung 23 Kühe 2. Laktation****Abteilungssponsor: Melior**

Rang	Nr.	Tier	TVD-Nr.	Vater	Besitzer	
1 E.	231	AHof-ob Max ZITA	CH 120.1538.1162.8	MAX	Anderegg-Walther Andreas	Schattenhalb
2	234	Grossmatt OB Laenz LADY	CH 120.1557.1600.6	LAENZ	Bühlmann-Widmer Franz	Rothenburg
3	244	Scheltenpass-OB Valser RIVANA	CH 120.1504.7758.2	VALSER	Husistein Rita	Schelten
4	235	Waldvogel's Wendel WALDI	CH 120.1504.8929.5	WENDEL	Waldvogel Ruedi	Arth
5	239	FIONA	CH 120.1468.5650.6	JORAT	Wyss Silas	Hondrich
6	241	LARA-ET	CH 120.1537.4082.9	RIO	Schäli-Burch Josef	Giswil

**Abteilung 24 Kühe 3. Laktation****Abteilungssponsor: Besenbeiz Huserenberg**

Rang	Nr.	Tier	TVD-Nr.	Vater	Besitzer	
1 E.	252	Graber's OB Orelia OLENA	CH 120.1351.9989.8	ORELIO	Rieder David und Claudia	Zugerberg
2	250	CINDY	CH 120.1466.2276.7	LINUS	Odermatt Franz	Ennetmoos
3	247	VERONA	CH 120.1474.8025.0	JORAT	Ziegler-Briker Michi	Flüelen
4	251	JODLERIN	CH 120.1439.1819.1	JANKA	Planzer Heinz	Bürglen UR
5	245	ISA	CH 120.1360.0259.3	JOEL	Fässler Albin	Bennau
6	249	VEIEL	CH 120.1268.3345.9	VULKAN	Winterberger Gebr.	Meiringen

**Abteilung 25 Kühe 3. Laktation****Abteilungssponsor: Krieger AG**

Rang	Nr.	Tier	TVD-Nr.	Vater	Besitzer	
1 E.	259	HELMA	CH 120.1432.4726.0	HARLEI	Marty Theo + Fabienne	Goldau
2	257	THEA	CH 120.1436.6551.4	TROELL	Sigrist-Ettlin Andreas & Sandra	Obernau
3	260	WALDI	CH 120.1131.0409.8	LORDAN	Schelbert Josef	Unteriberg
4	255	Huserenberg OB Lego SENTA	CH 120.1457.6599.1	LEGO	Föhn-Zwingli Benno	Rickenbach SZ
5	254	Ledi's OB Lego LISI	CH 120.1404.8605.1	LEGO	Niederberger-Kohler Bruno & Bettina	Dallenwil
6	258	REISI	CH 120.1434.5648.8	ARCAS	Bischof Manfred	Stein SG
7	256	RESI	CH 120.1388.1234.3	MINOR	Fuchs Sepp	Gonten
8	253	CORIN	CH 120.1431.4744.7	POLO	Bergmann Tobias	Matten(St.Stephan)

**Abteilung 26 Kühe 3. Laktation****Abteilungssponsor: Heining AG**

Rang	Nr.	Tier	TVD-Nr.	Vater	Besitzer	
1 E.	262	REIA	CH 120.1529.2252.3	EINAR	Schrepfer Martin	Wald ZH
2	268	ROSI	CH 120.1473.6469.7	POLO	Zahler-Kurzen Hanspeter	St. Stephan
3	266	RADINA	CH 120.1529.2254.7	EINAR	Schrepfer Martin	Wald ZH
4	267	JACINTA	CH 120.1403.6746.6	JOEL	Gisler Bernhard	Einsiedeln
5	270	MONA	CH 120.1438.6557.0	VIANO	Auf der Maur Armin	Brunnen
6	271	Ledi's OB Lordan LILY	CH 120.1404.8603.7	LORDAN	Niederberger-Kohler Bruno & Bettina	Dallenwil

**Abteilung 27 Kühe 4. Laktation****Abteilungssponsor: graubünden Vieh AG**

Rang	Nr.	Tier	TVD-Nr.	Vater	Besitzer	
1 E.	276	TIMEA	CH 120.1275.9540.0	TIGER	Schrackmann Thomas	Sarnen
2	278	korrodi OB Lordan EMMA	CH 120.1382.1632.5	LORDAN	Korrodi Paul	Schönenberg ZH
3	275	MIA	CH 120.1252.1950.6	MINOR	Rohrer Peter	Vattiz
4	277	SHAKIRA	CH 120.1393.7901.2	SAMUEL	Kempf Mathilda	Bürglen UR
5	273	ANUSCHKA	CH 120.1369.5941.5	ARTOS	Fluder Hanspeter	Schwarzenberg LU

**Abteilung 28 Kühe 4. Laktation****Abteilungssponsor: mooh Genossenschaft**

Rang	Nr.	Tier	TVD-Nr.	Vater	Besitzer	
1 E.	281	HOLDRIA	CH 120.1374.2955.9	HARLEI	Stalder Rafael & Zehnder Petra	Haste LU
2 E.	280	GLENA	CH 120.1396.1333.8	LORDAN	Schrepfer Martin	Wald ZH
3	284	LIVIA	CH 120.1381.5258.6	VORAN	Gwerder Beat	Rickenbach SZ
4	283	AJA-ob Minor ADYNA	CH 120.1265.4086.9	MINOR	Anderegg Alfred+Judith	Meiringen
5	282	THEA	CH 120.1268.3236.0	LEO	Winterberger Gebr.	Meiringen
6	285	LARISSA	CH 120.1380.4395.2	LORDAN	Staub Andreas	Hütten

**Abteilung 29 Kühe 4. Laktation****Abteilungssponsor: Berweger GmbH**

Rang	Nr.	Tier	TVD-Nr.	Vater	Besitzer	
1 E.	286	LAMPEDUSA	CH 120.1273.8285.7	LORDAN	Rieder David und Claudia	Zugerberg
2 E.	288	HERTA	CH 120.1311.1469.7	HECHT	Litschi Reto	Gibswil
3	287	SISSI	CH 120.1280.5449.4	MINOR	Riatsch Fadri	Vnà
4	289	swyss Harlei ORCHIDEE	CH 120.1369.1238.0	HARLEI	Wyss Silas	Hondrich
5	292	CONNY	CH 120.1407.2031.5	RUNZLI	Bergmann Franz	Matten(St.Stephan)
6	290	Wettstein's OB Ferrero JOLANDA	CH 120.1404.7782.0	FERRERO	Wettstein René	Rüti ZH

**Abteilung 30 Kühe 5. Laktation****Abteilungssponsor: Viehhandel Duss**

Rang	Nr.	Tier	TVD-Nr.	Vater	Besitzer	
1 E.	299	AHof-ob Rivaldo TULPE	CH 120.1228.5736.7	RIVALDO	Anderegg-Walther Andreas	Schattenhalb
2	300	WANDA	CH 120.1304.8688.7	LEO	Anderegg Simon	Meiringen
3	295	AJA-ob Leo WALLI	CH 120.1265.4041.8	LEO	Anderegg Alfred+Judith	Meiringen
4	296	MOSEL	CH 120.1303.4672.3	JUNKER	Giger-Gubser Josef	Quarten

**Abteilung 31 Kühe 5. Laktation****Abteilungssponsor: LG Rigi**

Rang	Nr.	Tier	TVD-Nr.	Vater	Besitzer	
1 E.	306	HUMANA	CH 120.1379.0488.9	HARLEI	Marty Theo + Fabienne	Goldau
2	303	LOTTI	CH 120.1243.6413.9	HARLEI	Kempf Theo + Toni	Attinghausen
3	309	LINA	CH 120.1317.5859.4	LUKI	Durrer Ruedi	Kerns
4	308	LINDA	CH 120.1317.5864.8	LUKI	Durrer Ruedi	Kerns
5	301	Wettstein's OB Ferrero LORZE	CH 120.1336.4949.4	FERRERO	Wettstein René	Rüti ZH
6	302	VENEZIA	CH 120.1210.6614.2	VALIDO	Lüönd-Voser Christine	Rothenthurm

**Abteilung 32 Kühe 6. Laktation****Abteilungssponsor: Korrodi OB**

Rang	Nr.	Tier	TVD-Nr.	Vater	Besitzer	
1 E.	312	Bürgler's Lordan URMI	CH 120.1254.7392.2	LORDAN	Bürgler Alois	Nesslau
2	317	NATALIA	CH 120.1223.8135.0	NANTES	Gmür Luigi	Ramosch
3	311	MIA	CH 120.1211.3398.1	MINOR	Amrein-Scherrer David & Nicole	Willisau
4	313	SOPHIA	CH 120.1182.2030.4	MOZARD	von Bergen-Wellinger Heinz	Hasliberg Reuti
5	314	RUTH	CH 120.0680.1720.7	VICARBO	Winterberger Gebr.	Meiringen
6	315	Amrein's E dual EVITA	CH 120.1174.6901.8	EDUAL	Portmann Thomas	Hasle LU

**Abteilung 33 Kühe 7. Laktation und ff.****Abteilungssponsor: Granovit AG**

Rang	Nr.	Tier	TVD-Nr.	Vater	Besitzer	
1	327	Grossmatt OB Vulkos VEREINA	CH 120.1040.8067.7	VULKOS	Bühlmann-Widmer Franz	Rothenburg
2 E.	323	AJA-ob Gold PRISA	CH 120.1067.8121.3	GOLD	Anderegg Alfred+Judith	Meiringen
3	329	HEIDI	CH 120.1124.2048.9	MONTI	Korrodi Paul	Schönenberg ZH
4	322	KRISTA	CH 120.0673.7607.7	ERAGON	Tanner Andreas	Bühler
5	320	Amrein's Janko JOLIE	CH 120.1149.4211.8	JANKO	Burch Thomas	Stalden (Sarnen)
6	328	Wettstein's OB Orano LISETTE	CH 120.1115.0637.5	ORANO-ET	Wettstein René	Rüti ZH

**Abteilung 34 50`000 kg Lebensleistung****Abteilungssponsor: Strickhof**

Rang	Nr.	Tier	TVD-Nr.	Vater	Besitzer	
1 E.	337	WHITNEY	CH 120.1079.7276.4	WINZER	Schrackmann Thomas	Sarnen
3	332	St. Johann Held FLAVIA	CH 120.1160.1460.8	HELD	BG St. Johann	Altendorf
3	335	PERLA	CH 120.0945.3173.9	POCHER-ET	Föhn-Zurfluh Ruedi	Muotathal
4	336	RUCOLA	CH 120.1024.3535.6	RUSSI	Gmür Luigi	Ramosch
5	330	ESRA	CH 120.1098.9722.5	HUGO	Suter Armin	Küssnacht am Rigi

**Bester Vorführer****Sponsor: SOBZV**

Rang	Name	Ort
1	24 Marco Portmann	Entlebuch

**Bester Jungrichter****Sponsor: SOBZV**

Rang	Name	Ort
1	Manuel von Moos	Flüeli-Ranft

**Miss Top-Euter Junior**

Rang	Nr.	Tier	TVD-Nr.	Vater	Besitzer	Sponsor
1	109	UBERTA	CH 120.1633.3427.8	UWE	Marty Theo + Fabienne, Goldau	Schwyz OB Züchter
2	149	ALMA	CH 120.1611.4422.0	ANAKIN	Zahler-Kurzen Hanspeter, St.Stephan	Zürcher OB Züchter
3	154	HOLLY	CH 120.1553.6164.0	HARLEI	Litschi Reto, Gibswil	OK SOREXPO

**Miss Jungstar**

Rang	Nr.	Tier	TVD-Nr.	Vater	Jungzüchter	Sponsor
1	78	PIANA	CH 120.1616.0027.6	KILLY	Ivo Hardegger	Pilatus Holzwurm
2	97	RIA	CH 120.1612.0399.6	FADRI	Ronja Jäger	Schwyzer OB Züchter
3	47	gietisflue Vegas LUISA	CH 120.1556.9284.3	VEGAS	Patrizia Kempf-Brand	OK SOREXPO

**Miss Junior**

Rang	Nr.	Tier	TVD-Nr.	Vater	Besitzer	Sponsor
1	154	HOLLY	CH 120.1553.6164.0	HARLEI	Litschi Reto, Gibswil	Landi Zimmerberg
2	133	NANETT	CH 120.1637.5421.2	WENDEL	Schrepfer Martin, Wald ZH	Stierenhalter-vereinigung
3	109	UBERTA	CH 120.1633.3427.8	UWE	Marty Theo + Fabienne, Goldau	OK SOREXPO

**Muttertochterwettbewerb**

Rang	Nr.	Tier	TVD-Nr.	Vater	Besitzer	Sponsor
1	154	HOLLY	CH 120.1553.6164.0	HARLEI	Litschi Reto, Giswil	Paul Korrodi
1	288	HERTA	CH 120.1311.1469.7	HECHT	Litschi Reto, Giswil	OK SOREXPO
2	117	ROMANIA	CH 120.1633.3423.0	RUGEL	Marty Theo + Fabienne, Goldau	
2	259	HELMA	CH 120.1432.4726.0	HARLEI	Marty Theo + Fabienne, Goldau	
3	247	VERONA	CH 120.1474.8025.0	JORAT	Ziegler-Briker Michi, Flüelen	
3	104	ARNIKA	CH 120.1628.4010.7	ANAKIN	Ziegler-Briker Michi, Flüelen	
	317	NATALIA	CH 120.1223.8135.0	NANTES	Gmür Luigi, Ramosch	
	336	RUCOLA	CH 120.1024.3535.6	RUSSI	Gmür Luigi, Ramosch	
	323	AJA-ob Gold PRISA	CH 120.1067.8121.3	GOLD	Anderegg Alfred+Judith, Meiringen	
	295	AJA-ob Leo WALLI	CH 120.1265.4041.8	LEO	Anderegg Alfred+Judith, Meiringen	

**Miss Top-Euter Intermediate**

Rang	Nr.	Tier	TVD-Nr.	Vater	Besitzer	Sponsor
1	226	MILA	CH 120.1521.0805.7	MINOR	Stalder Rafael & Zehnder Petra, Hasle LU	Berner Braunvieh-zuchtverband
2	197	AJA-ob Baron ELISA	CH 120.1474.1691.4	BARON	Anderegg Alfred+Judith Meiringen	Schweizer Bauer
3	252	Graber's OB Orelia OLENA	CH 120.1351.9989.8	ORELIO	Rieder David und Claudia Zugerberg	OK SOREXPO

**Miss Top-Euter Senior**

Rang	Nr.	Tier	TVD-Nr.	Vater	Besitzer	Sponsor
1	286	LAMPEDUSA	CH 120.1273.8285.7	LORDAN	Rieder David und Claudia Zugerberg	Schwyz OB Züchter
2	288	HERTA	CH 120.1311.1469.7	HECHT	Litschi Reto, Gibswil	Familie Mathis
3	306	HUMANA	CH 120.1379.0488.9	HARLEI	Marty Theo + Fabienne Goldau	OK SOREXPO

**Höchste Lebensleistung**

Rang	Nr.	Tier	TVD-Nr.	Vater	Besitzer	Sponsor
1	337	WHITNEY	CH 120.1079.7276.4	WINZER	Schrackmann Thomas Sarnen	Isler Print GmbH
2	336	RUCOLA	CH 120.1024.3535.6	RUSSI	Gmür Luigi Ramosch	Isler Print GmbH
3	335	PERLA	CH 120.0945.3173.9	POCHER-ET	Föhn-Zurfluh Ruedi Muotathal	Isler Print GmbH

**Miss Genetik**

Rang	Nr.	Tier	TVD-Nr.	Vater	Besitzer	Sponsor
1	312	Bürgler's Lordan URMI	CH 120.1254.7392.2	LORDAN	Bürgler Alois, Nesslau	Braunvieh Schweiz

**Miss SOREXPO**

Rang	Nr.	Tier	TVD-Nr.	Vater	Besitzer	Sponsor
1	286	LAMPEDUSA	CH 120.1273.8285.7	LORDAN	Rieder David und Claudia Zugerberg	Granovit AG
2	306	HUMANA	CH 120.1379.0488.9	HARLEI	Marty Theo + Fabienne Goldau	Zürcher OB Züchter
3	226	MILA	CH 120.1521.0805.7	MINOR	Stalder Rafael & Zehnder Petra, Hasle LU	OK SOREXPO

X = bester Vorfürer

E = Schöneuterwettbewerb

































