

ANDI

ANDI CH 111.4530.5276.7

geb. 31.12.1999

The real OB style 

RAMPAS

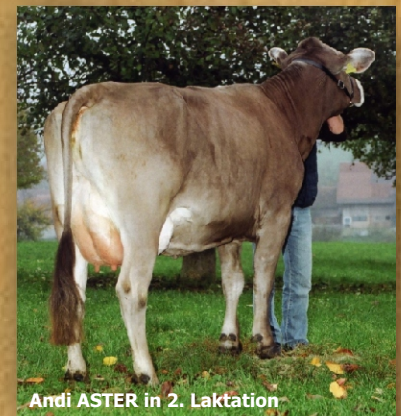
x **Diamant SETTI** 96-89/96-96 EX 95
*DL Ø 6 Lakt. 7264 4.58 3.46 86 LP

x **Hektor KRONI** 94-89/92-96 EX 93
F *DL Ø 5 Lakt. 5793 4.38 3.42 69 LP

x **Reto AELPLI**
*2DL Ø 9 Lakt. 5933 4.27 3.27 68 LP



die Weidekuh für die Schweiz
funktionelle, robuste Kühe
hohe Euter, gute Becken
beste Melkbarkeit
starke Klauen



ZW 7.07 (57 Tö. 35 Betr.)

+331 kg Milch

+0.05 % Fett

-0.16 % Eiweiss

103 Persistenz

107 MBK

Exterieur (33 Tö.)

+0.03 Fo

+0.59 Fu

+0.63 Eu

-0.51 Zi