

76. Winter Zuchtstierenmarkt

Samstag, 10. Dezember 2022

Zuchtvieh-Auktion

Markthalle Sargans

Katalogpreis Fr. 5.-

BRAUNVIEH 


MARKTSARGANS
HALLE



**BROWN
SWISS** 
MORE THAN MILK



Familie Roman & Heidi Auer mit Ace Zeila
LL 131'000 kg Milch, Ø 9 L 10'670 kg Milch, 3.95 % Fett, 3.44 % Eiweiss

**„Mit Brown Swiss besitzen wir
langlebige Kühe mit hohem Gehalt.“**

Roman & Heidi Auer, Wetzikon ZH
Brown Swiss

Ø 2020: 63 Abschlüsse, 9'007 kg Milch, 3.95 % Fett, 3.75 % Eiweiss, Pers. 85

BRAUNVIEH 

Braunvieh Schweiz | Chamerstrasse 56 | 6300 Zug
Tel. +41 (0)41 729 33 11 | info@braunvieh.ch | www.braunvieh.ch



Inhaltsverzeichnis

	Seite
Tagesprogramm	5
Reglement Zuchtstierenmarkt	7 - 8
Ausstellerverzeichnis Stiere	9
Reglement Auktion	38 - 39
Verkäuferverzeichnis	41
Nachzuchtgruppen	61 – 69

	Katalog-Nr.
5 BS Zuchtstiere	1 - 5
32 OB Zuchtstiere	6 – 37
38 Auktions – Rinder	101 - 138
4 Nachzuchtgruppen	201 – 230

Echt stark, wenn die Milch aus der Nähe kommt.

DER PRODUKTIONSSTANDARD FÜR SCHWEIZER MILCH. SWISSMILK.CH/GREEN

swissmilk green

Schweizer Milch und Milchprodukte. Echt stark.

swissmilk

Schweiz, Natürlich.



DIE ANDERE ANWALTSKANZLEI – LANDWIRTSCHAFT UND FINANZMARKTRECHT

Wir sind eine «Vollservice-Kanzlei», die ihren Klientinnen und Klienten ein breites Spektrum an Rechts- und Beratungsdienstleistungen anbietet. Der Schwerpunkt liegt im Agrar- und Finanzmarktrecht. Sie erhalten umfassende Beratungen und Gesamtlösungen. Alles aus einer Hand.

RA Markus Heer · RA Veronika Britt
Postfach 354 · Degersheimerstrasse 6 · CH-9230 Flawil
Tel: +41 (0)71 552 05 51 · Fax: +41 (0)71 393 43 24
www.heerpartner.ch

**HEER & PARTNER**
Advokatur AG

BRAUNVIEH 

Programm

Ab 9.00 Uhr	Rangierung der Stiere
9.00 – 10.00 Uhr	Kommentierte Rangierung & Punktierung der Stiere
11.30 Uhr	Präsentation Nachzuchtgruppen SHV
13.00 Uhr	Zuchtviehauktion



Einleitung

Wir bemühen uns, den Katalog sorgfältig zu erstellen. Trotzdem lassen sich Fehler nicht immer vermeiden. Für unrichtige Angaben wird daher keine Verantwortung übernommen.

Die Marktleitung hat weitgehende Vorkehrungen getroffen um Krankheitsinfektionen zu verhindern. Dies erfolgte in Absprache mit dem Kantonstierarzt. Trotz all diesen Massnahmen kann der Verband keine Haftung übernehmen, falls ein Tier infiziert würde.

Reglement des 76. Winterzuchtstiermarktes Sargans 2022

Für Zuchtstiere der Braunviehrasse

Art. 1 Zweck

Braunvieh Schweiz führt in Zusammenarbeit mit der Markthallengenossenschaft Sargans einen Ausstellungsmarkt für die Rangierung, Beurteilung und Vermittlung von Zuchtstieren der Braunviehrasse durch.

Art. 2 Zeitpunkt

Braunvieh Schweiz führt den Winterzuchtstiermarkt 2022 wie folgt durch:
Samstag, 10. Dezember 2022, in der Markthalle Sargans (als eintägige Veranstaltung mit Auffuhr am Morgen des gleichen Tages)

Art. 3 Anforderungen

- a) Für den Winterzuchtstiermarkt müssen die Stiere im Zeitraum zwischen dem 1. Juni 2021 bis 30. April 2022 geboren sein.
- b) Abstammung:
 - Die Stiere gehören der Herdebuchstufe A an und weisen eine genomische Typisierung auf.
 - Stiere, welche als Träger des Erbfehlers Spinnengliedrigkeit (ARC) erkannt wurden, sind zum Markt nicht zugelassen.
 - Reinerbige Trägerstiere des Erbfehlers OH1 (O1S) sind nicht zum Markt zugelassen.
- c) Die Stiere müssen frei sein von erkennbaren Erbfehlern oder Missbildungen (verkürzte Unterkiefer, Einhodigkeit usw.).
- d) Über 11 Monate alte Stiere müssen mit einem Nasenring versehen sein. Dieser ist einige Zeit vor dem Markt einzusetzen. Nasenzangen sind verboten. Die Stiere müssen an das Anbinden und Führen am Strick gewohnt sein.
- e) Die Stiere dürfen nicht bösartig sein.

Art. 4 Tierärztliche Zulassungsbedingungen

Die seuchenpolizeilichen Auffuhrbedingungen werden den Ausstellern vorgängig zugestellt.

Art. 5 Tierärztliche Kontrolle

Sämtliche Stiere werden bei der Auffuhr einer tierärztlichen Kontrolle unterzogen. Kranke oder krankheitsverdächtige Stiere, Stiere mit nicht geheilten Flechten oder Stiere mit erkennbaren Erbfehlern oder Missbildungen werden zurückgewiesen. Bei Einschleppung einer Seuche haftet für den entstandenen Schaden der Eigentümer des Stieres, der diesen verursacht hat, sofern ihn ein schuldhaftes Verhalten trifft.

Art. 6 Gewährleistung

Dem Käufer ist vom Verkäufer auf Verlangen schriftlich Gewähr zu leisten, dass der Stier gesund und recht ist. Jede operative oder anderweitige Behandlung von Zeugungsimpotenzien schliesst von der Anerkennung aus. Für die Zeugungsfähigkeit ist die Gewährrschaft angemessen festzusetzen. Vertragsformulare sind auf dem Marktbüro erhältlich.

Art. 7 Anmeldung

Die Anmeldungen sind an Braunvieh Schweiz, Chamerstrasse 56, 6300 Zug, einzusenden oder elektronisch über das auf der Homepage www.braunvieh.ch abgelegte Anmeldeformular vorzunehmen. BrunaNet-Kunden machen die Anmeldung am einfachsten über das SchauNet. Letzter Anmeldetermin: 15. November 2022.

Art. 8 Anmelde- und Ausstellungsgebühr

- a) Es wird keine Anmelde- oder Ausstellungsgebühr erhoben.
- b) Für nicht aufgeführte Stiere, die bis 28.11.2022 nicht abgemeldet werden und für die keine Verkaufsprovision entrichtet wird, stellt Braunvieh Schweiz den Betrag von Fr. 100.-- zur Deckung der Unkosten in Rechnung.

Art. 9 Zulassungsdokumente

Für jeden Stier sind bei der Auffuhr notwendig:

- a) Begleitdokument mit allfälligen Bestätigungen gemäss den tierärztlichen Zulassungsbedingungen
- b) Kopfnummer

Die Aussteller erhalten gratis einen Stierenkatalog.

Art. 10 Einordnung

Die Stiere werden im Katalog - unterteilt in BS- und OB-Stiere - nach Geburtsdatum aufgeführt.

Art. 11 Auffuhr und Abtransport

Auffuhr und Abtransport haben gemäss Tagesprogramm zu erfolgen. Für die Spedition des Stieres ist der Eigentümer verantwortlich.

Art. 12 Fütterung und Betreuung

Braunvieh Schweiz sorgt für die Unterbringung, Fütterung und Betreuung der Ausstellungsstiere. Die Kosten der tierärztlichen Behandlung während des Marktes übernimmt Braunvieh Schweiz. Im Übrigen lehnt Braunvieh Schweiz jede Verantwortung für das Leben und für die Gesundheit (Krankheit, Verletzungen) der Stiere ab.

Art. 13 Beurteilung und Anerkennung

Die Beurteilung findet am Morgen des Ausstellungstages statt. Es werden folgende Klassen gebildet:

- Klasse I: Herdebuchstiere
- Klasse II: Nicht herdebuchberechtigte Stiere.

OB-Stiere (Mindestalter 10.0 Monate) können auf Verlangen zusätzlich durch Mutterkuh Schweiz beurteilt werden. Die Aufnahme ins Fleischrinderherdebuch (FLHB) bedingt mindestens einen Fleischwert von 112 (Label GA) oder 110 (Label G). Der Stier muss die Anforderungen zum Zeitpunkt der Beurteilung erfüllen. Die Kosten der Beurteilung gehen zu Lasten des Auftraggebers.

Art. 14 Auskunftserteilung durch die Preisrichter

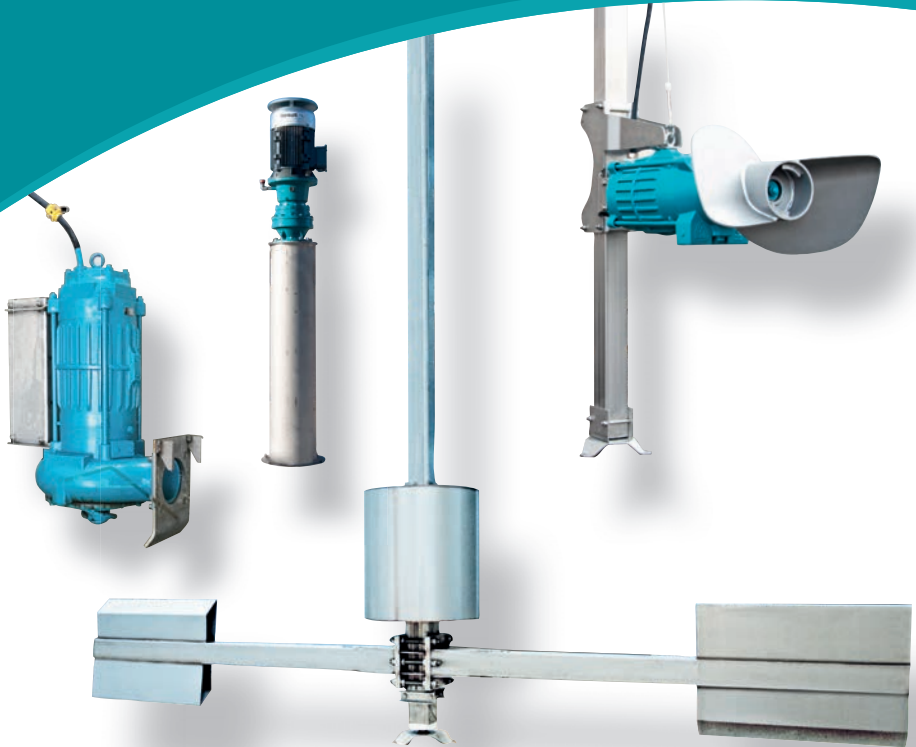
Die Preisrichter halten sich im Anschluss an die kommentierten Rangierungen zur Auskunftserteilung bei ihren Abteilungen auf. Es besteht keine Rekursmöglichkeit.

Art. 15 Schlussbestimmungen

Mit der Anmeldung unterzieht sich der Aussteller den Bestimmungen dieses Reglements. Aussteller, die unwahre oder täuschende Angaben machen, werden des Marktes verwiesen. Eine gerichtliche Verfolgung wird vorbehalten.

Zug, 2. Juni 2022

Für den Verbandsvorstand
Der Präsident: Reto Grünenfelder
Der Direktor: Lucas Casanova



Ob Neubauprojekte oder Optimierung bestehender Anlagen, wir bieten immer eine funktionierende Lösung.



WIR BERATEN SIE GERNE
071 951 80 50

... da rührt sich was!

Ausstellerverzeichnis Stiere

Adresse	Telefon	Katalog Nr.
Ackermann Hannes, Meilenstrasse 20, 8886 Mädris-Vermol	079 851 44 16	6
Alder Adrian, Niederwil 266, 9630 Wattwil	079 463 56 79	15
Anderegg Simon, Zeughausstrasse 17, 3860 Meiringen	079 238 90 94	8
Annen Adrian, Chollerhof, 6300 Zug	079 698 52 72	1
Bergmann Kilian, Trotsch 11, 7078 Lenzerheide/Lai	079 747 28 20	37
Betriebsgemeinschaft St. Johann, Chällenstrasse 25, 8852 Altendorf	079 378 82 86	24
Bicker Markus, Bannholzweg 2, 9472 Grabs	079 613 20 47	9
Bosshard Adrian, Hof Oberwil 1, 8330 Pfäffikon ZH	079 932 30 83	11
Brander Reto, Schartegg 177, 9643 Krummenau	079 957 85 68	5
Eugster-Stadler Rolf + Felizitas, Murgtalstrasse 31, 8883 Quarten	079 438 22 30	25, 35
Föhn-Zwingli Benno, Geissberg 1, 6432 Rickenbach SZ	079 749 13 16	4, 10
Grab-Nauer Josef u. Rita, Neumatt 1, 6314 Unterägeri	076 510 25 81	23
Gwerder Andreas, Hirzelstrasse 11, 8824 Schönenberg ZH	076 510 89 03	2
Herger André, Gjücht, 9525 Lenggenwil	079 860 36 57	30
Höfliger Andreas, Giessenstrasse 51, 8835 Feusisberg	078 813 07 79	31
Holdener Peter, Wyler 2, 6422 Steinen	079 261 15 44	14
Huser-Schnyder Marco, Mattstrasse 17, 8754 Netstal	079 704 53 56	34
Korrodi Paul, Moos 3, 8824 Schönenberg ZH	079 364 62 20	18, 36
Krieg Peter, Egg 2, 8733 Eschenbach SG	079 427 90 58	19
Anderegg Alfred & Kurzen Mario, Alte Adelbodenstrasse 32, 3725 Achseten	079 638 10 61	17
Liver Jürg, Soldadis, 7426 Flerden	079 779 59 50	21
Meuli Markus, Italienische Strasse 36, 7437 Nufenen	079 542 89 68	20
Michael Rico, Veia da Survis 112C, 7440 Andeer	079 236 48 00	32
Reichmuth Urs, Vorderbergstrasse 54, 8852 Altendorf	079 409 65 60	13
Ruhstaller-Imhof Hans, Austrasse 6, 8840 Trachslau	079 930 67 59	12
Schnyder Stefan, Twing 1, 8752 Näfels	079 281 46 42	26
Schrepfer Martin, Hinter Sennenberg 12, 8636 Wald ZH	079 324 62 65	16
Wenk Alois, Bahnstrasse 30, 9494 Schaan	079 176 07 22	3
Wildhaber Romeo, Gehrsgartenstrasse 51, 8581 Schocherswil	079 317 77 67	28
Winterberger Gebr., Gässli 25, 3860 Meiringen	079 403 18 63	7, 22, 29
Zentner Christof jun., Bleiggen 6, 8767 Elm	079 603 60 94	27, 33



Stöckli

AGROTECHNIK

Stöckli Agrotechnik GmbH

8892 Berschis / Tel. 081 733 25 28

info@stoeckli-agrotechnik.ch

Forst / Land / Garten



Brown Swiss Stiere

Kat.-Nr.

1 - 5



GRÜNINGER
MÜHLEN seit 1936

Flurina Fütter

FLURINA KANN AUCH ROBOTER!

Einfach
3013 Flumser Würfel - **schmackhaftes Lockfutter mit Top-Preis!**
3638 HIKO-Getreidemischung Wü

Praktisch
2775 Milchvieh 5 Wü
2783 Milchvieh 23 Wü
3635 HIKO-Leistung Wü

Gut
2325 Flurina Fertil Wü

Unsere Fütterungsberater informieren Sie gerne:
David Gubser 079 414 54 77
Rüegg Roman 079 438 02 23

Für eine erfolgreiche Milchviehhaltung!

Der Familienname Grüninger steht für Müllereihandwerk seit 1936. Das Flumser Traditionsunternehmen ist nach wie vor in Familienbesitz und wird heute von Christoph Grüninger in der 3ten Generation geführt.

Willi Grüninger AG Büntenrietstrasse 10 CH - 8890 Flums Tel. +41 81 720 19 19 www.grueningermuehlen.ch

Persönlich.

Von hier. Für Sie.



**Emmentalstrasse 23
3510 Konolfingen
031 790 31 11**

emmental
versicherung

1 SICURO-ET CH 120.1696.9067.5 ZUG

geb.: 23.03.22

AG SEVILLA DE 955232334.7 GA 62% +1440 +50 -0.10 +45 -0.07 T6 ---MIW: 142 FW: 107 GZW: 1367 WZW: 120 FW: 86 Pers: 103 ZZ 111 ND 106	SEASIDEBLOOM US 68144448.3 GI 90% +1483 +36 -0.30 +38 -0.17 MIW: 135 GZW: 1289 WZW: 116 FW: 91 1472 DE 952192168.0 MIW: 122 GZW: 1194
84736-ET DE 954684736.1 LBE DE 84-86-90-87 VG87 Kasein AB GA 62% +606 +36 +0.15 +28 +0.10 Pers: 104 ZZ: 116 MIW: 127 GZW: 1370	NAMUR FR 2146373125.9 GI 85% +1238 +62 +0.15 +41 -0.02 MIW: 142 GZW: 1300 WZW: 114 FW: 101 URMEL DE 949433931.4 LBE DE 82-82-83-86 GP84 MIW: 123 GZW: 1264 Ø 4L 8844 kg 4.13 % 4.02 %

BS22/GA 08.22 53% +1003 +44 +0.05 +38 +0.04 ZZ: 115 MBK: 123 MIW: 135 GZW: 1385 WZW: 126 FIW: 118
GA Ext. 08.22 44% GN 111 Ra 107 Be 118 Fu 112 Eu 111 Kasein AB
 Eigentümer: **Annen Adrian, Chollerhof, 6300 Zug** 157-60
 Züchter: Finkel Stefan, Sigishofen 2, 87527 Ofterschwang 1902-124

2 Gwerder's Jongleur VIPER-ET CH 120.1613.9557.8 HÜTTEN

geb.: 07.11.21

P: 2-3-3/82

verkäulich

Jolahofs Polo JONGLEUR-ET CH 120.0270.9369.3 LUVEN G 99% -322 -24 -0.16 -14 -0.04 6385 3.94 3.37 T6 8038 MIW: 85 FIW: 114 GZW: 1012 WZW: 99 FW: 89 Pers: 95 ZZ 84 ND 111 P 5-5-96 Kasein AA	POLO-ET US 193949.1 G 99% -514 -23 -0.03 -18 +0.00 MIW: 83 GZW: 930 WZW: 95 FW: 99 JOLA CH 110.3660.3462.4 F*4DL LBE 94-92/99-93/95 3.L MIW: 84 GZW: 917 Ø 11L 11344 kg 3.98 % 3.37 % 130 LP 92 BD
Gubelmann Phil VIPERINE-ET CH 120.1474.0027.2 HÜTTEN LBE 84-88-83/87-78/84 1.L Kasein BB 1. Lakt 2.04 225 6523 3.60 3.66 102 BD A4 G 66% +449 +19 +0.01 +23 +0.10 Pers: 94 ZZ: 97 MIW: 120 GZW: 1132	PHIL CH 120.1179.5309.8 AUW P 5-4-5/95 G 99% +815 +29 -0.05 +30 +0.02 MIW: 127 GZW: 1139 WZW: 102 FW: 79 VIOLA-ET CH 120.0950.5579.1 LBE 95-98-93/95-90/94 3.L MIW: 100 GZW: 1052 Ø 4L 8945 kg 4.36 % 3.82 % 98 LP 106 BD

BS22/GA 08.22 61% -14 +0 +0.01 +4 +0.07 ZZ: 93 MBK: 97 MIW: 103 GZW: 1060 WZW: 98 FIW: 99
GA Ext. 08.22 56% GN 117 Ra 114 Be 128 Fu 111 Eu 121 Kasein AB
 Züchter + Eig.: **Gwerder Andreas, Hirzelstrasse 11, 8824 Schönenberg ZH** 43-63

3 HAIMO BMC CH 120.1545.4728.1 LUZEIN-PANY

geb.: 30.10.21

verkäuflich, zu verstellen

ADRIAN BMC RYC CH 120.1495.8505.2 REICHENBURG Blüem GA 56% -21 +1 +0.03 +6 +0.10 Tö ---MIW: 104 FIW: 109 GZW: 1081 WZW: 105 FW: 93 Pers. 104 ZZ 110 ND 107 P 3-3-3/83 Kasein AA	BLANC CH 120.1087.6761.1 RUF1 P 3-3-3/83 A 44% -459 -26 -0.11 -18 -0.03 MIW: 82 GZW: 944 WZW: 101 FW: 91
	ALISSIA CH 120.1275.9992.7 LBE 94-94-92/93-94/93 3.L MIW: 114 GZW: 1153 Ø 3L 8427 kg 4.52 % 3.96 % 102 LP 105 BD
EDLWIS CH 120.1333.6994.1 LUZEIN-PANY LBE 80-81-76/81-81/79 1.L 1. Lakt 2.11 305 5578 3.73 3.23 80 BD AT4 CH 51% +246 +11 +0.01 +15 +0.09 Pers: 95 ZZ: 96 MIW: 112 GZW: 1064	BIVER CH 120.0942.9007.0 EST VAUDOIS P 5-5-5/95 G 99% +449 +32 +0.19 +33 +0.24 MIW: 129 GZW: 1184 WZW: 99 FW: 92
	VIKTORIA CH 120.0950.3187.0 *DL LBE 86-86-92/94-92/91 3.L MIW: 90 GZW: 924 Ø 5L 6909 kg 4.09 % 3.29 % 85 LP 83 BD

BS22/GA 08.22 53% +583 +17 -0.09 +26 +0.07 ZZ: 98 MBK: 98 MIW: 121 GZW: 1143 WZW: 106 FIW: 97
GA Ext. 08.22 45% GN 105 Ra 105 Be 91 Fu 110 Eu 106 Kasein AB
 Eigentümer: **Wenk Alois, Bahnstrasse 30, 9494 Schaan 1500-121**
 Züchter: **Clavadetscher Hans, Maiensässtrasse 7, 7243 Pany 367-97**

4 TORONTO GUC CH 120.1636.0417.3 BERG-SCHWYZ

geb.: 05.10.21

P: 2-2-2/82

verkäuflich

Bollhalder's Surselva LASSE-ET CH 120.1525.3602.7 ALT ST JOHANN GA 64% +277 +26 +0.20 +21 +0.15 Tö ---MIW: 119 FIW: 113 GZW: 1260 WZW: 117 FW: 97 Pers. 95 ZZ 99 ND 109 P 2-3-2/82 Kasein BB	SURSELVASTAR CH 120.0697.4170.5 LUVEN P 2-3-2/82 G 93% +278 +43 +0.43 +17 +0.10 MIW: 120 GZW: 1175 WZW: 110 FW: 95
	LEILA CH 120.0981.8991.2 *DL LBE 92-94-90/92-95/92 3.L MIW: 122 GZW: 1221 Ø 5L 10355 kg 4.35 % 3.81 % 124 LP 102 BD
TINA GUS CH 120.0577.9332.7 BERG-SCHWYZ Gurt DL LBE 87-86-75/83-83/82 2.L Kasein BC Ø 5L 7327 3.81 3.16 90 LP 76 BD G 75% -365 -25 -0.15 -16 -0.04 Pers: 100 ZZ: 115 MIW: 84 GZW: 924	LAURO CH 120.0951.9294.6 SINS Gurt P 4-4-3/87 G 98% -211 -8 +0.01 -2 +0.08 MIW: 97 GZW: 989 WZW: 106 FW: 111
	TOSCANA CH 120.0629.3375.6 MIW: 98 GZW: 945 Ø 3L 5751 kg 3.40 % 3.06 % 69 LP 62 BD

BS22/GA 08.22 57% -258 -7 +0.05 -6 +0.04 ZZ: 104 MBK: 106 MIW: 94 GZW: 1052 WZW: 108 FIW: 116
GA Ext. 08.22 48% GN 102 Ra 106 Be 102 Fu 101 Eu 100 Kasein BC
 Züchter + Eig.: **Föhn-Zwingli Benno, Geissberg 1, 6432 Rickenbach SZ 789-53**

5 Wittenwilers Seller RUDI CH 120.1619.5226.9 NESSLAU

geb.: 13.09.21

P: 3-3-3/84

Kocher's Superstar SELLER CH 120.1360.8893.1 WALD GA 63% +528 +16 -0.07 +25 +0.09 Tö ---MIW: 121 FIW: 106 GZW: 1236 WZW: 109 FW: 78 Pers. 101 ZZ 92 ND 101 P 3-3-2/83 Kasein AB	SUPERSTAR IT 14990127961.0 G 99% +646 +26 +0.00 +37 +0.20 MIW: 131 GZW: 1233 WZW: 106 FW: 92
Jenny's Tau ROSI-ET CH 120.1165.6743.2 SCHAMS LBE 95-90-92/95-96/93 3.L Ø 5L 8455 3.88 3.68 101 LP 100 BD G 76% -96 -9 -0.07 -3 +0.00 Pers: 103 ZZ: 96 MIW: 96 GZW: 1105	TAU CH 120.0148.8757.1 GRÜSCH P 2-3/82 G 99% -11 +2 +0.03 -11 -0.15 MIW: 93 GZW: 1066 WZW: 103 FW: 82 RONJA CH 120.0172.9803.9 F*3DL LBE 95-89/94-93/93 3.L MIW: 109 GZW: 1157 Ø 8L 10846 kg 4.35 % 3.45 % 124 LP 98 BD

BS22/GA 08.22 57% -126 +6 +0.15 +10 +0.21 ZZ: 94 MBK: 130 MIW: 108 GZW: 1184 WZW: 111 FIW: 118
GA Ext. 08.22 49% GN 114 Ra 116 Be 126 Fu 110 Eu 112 Kasein BB
 Eigentümer: **Brander Reto, Schartegg 177, 9643 Krummenau** 236-4
 Züchter: Wittenwiler Andreas, Vor dem Bach 2537, 9650 Nesslau 246-136



Wir stellen ein
 individuelles
 Weihnachtsgeschenk
 zusammen.

info@alkaserei-flumserberg.ch

077 511 91 42

Wir geben uns mit dem Status Quo nicht zu- frieden.

Wir legen grossen Wert auf Beratungsqualität und verfügen in jedem Versicherungsbereich über Fachspezialisten. Gerne beraten wir Sie auch mit unserem umfangreichen Fachwissen im Bereich der Luftfahrt und Aviatik.

Sie sind einzigartig. Wie wir auch. Einfach 08/17.

Swiss Quality Broker, sqbroker.ch, buchli@sqbroker.ch
Bahnhofpark 2a, CH-7320 Sargans, +41 (0)81 710 15 15

// howden one
International Network Partner

Original Braunvieh Stiere

Kat.-Nr.

6 - 37



jedem sein Werkzeug. einfach. von hier.

PiNUS
BUCHHALTUNG
**STRAIGHT
FORWARD**
seit 2007

6 LUCA CH 120.1602.9455.1 MÄDRIS

OB

geb.: 29.04.22

Bürgler's Orkan OMAR CH 120.1465.6666.5 NESSLAU OB GA 63% +528 +26 +0.07 +25 +0.09 Tö ---MIW: 122 FIW: 101 GZW: 1342 WZW: 127 FW: 122 Pers: 95 ZZ 107 ND 107 P 2-3-3/83 Kasein AB	ORKAN CH 120.1349.0901.6 HEINZENBERG OB P 3-3-3/83 G 75% +215 +18 +0.14 +22 +0.21 MIW: 118 GZW: 1224 WZW: 118 FW: 125
	URMI CH 120.1254.7392.2 OB LBE 91-95-96/96-96/94 3.L MIW: 130 GZW: 1424 Ø 4L 8721 kg 4.33 % 3.57 % 111 LP 90 BD
KARINA CH 120.1032.7657.6 ILLGAU OB *DL LBE 82-82-81/84-83/82 1.L Ø 5L 7203 4.10 3.39 86 LP 88 BD CH 66% +280 +23 +0.17 +15 +0.07 Pers: 103 ZZ: 122 MIW: 115 GZW: 1197	KARLO CH 120.0548.0075.2 BEROMÜNSTER OB FZ P 5-5-5/95 G 98% -190 +8 +0.24 +3 +0.14 MIW: 103 GZW: 1147 WZW: 114 FW: 92
	WANJA CH 120.0826.4507.3 OB LBE 84-83-82/83-82/83 1.L MIW: 107 GZW: 1100 Ø 3L 5946 kg 4.21 % 3.16 % 74 LP 70 BD

OB22/GA 08.22 60% +427 +19 +0.03 +12 -0.05 ZZ: 111 MBK: 91 MIW: 112 GZW: 1268 WZW: 123 FW: 104
GA Ext. 08.22 42% GN 117 Ra 105 Be 112 Fu 115 Eu 127 Kasein AB
 Eigentümer: **Ackermann Hannes, Meilenstrasse 20, 8886 Mädris-Vermol 239-8**
 Züchter: **Good Christian, Meilenweg 3, 8886 Mädris-Vermol 239-43**

7 ALBERT CH 120.1549.3330.5 SCHATTENHALB

OB

geb.: 08.04.22

Amrein's Rico ROCCO CH 120.1225.1960.9 MENZNAU OB GA 74% -679 -6 +0.32 -7 +0.26 4989 4.01 3.55 Tö 9 MIW: 93 FIW: 116 GZW: 1152 WZW: 121 FW: 108 Pers: 97 ZZ 116 ND 107 P 5-4-5/93 Kasein AB	RICO CH 110.4680.6570.0 RHEINWALD OB F P 5-5/95 G 99% +353 +24 +0.14 +18 +0.08 MIW: 117 GZW: 1256 WZW: 125 FW: 124
	GRACY CH 120.0613.8854.0 OB * LBE 96-93-94/95-92/95 4.L MIW: 92 GZW: 1113 Ø 7L 5923 kg 4.16 % 3.61 % 68 LP 71 BD
TOSKANA CH 120.1268.3259.9 SCHATTENHALB OB MBK 03.20 43 3.3 0 LBE 90-92-93/87-90/90 3.L Ø 2L 7757 3.71 3.49 101 LP 84 BD CH 61% +192 -12 -0.28 +8 +0.01 Pers: 107 ZZ: 99 MIW: 103 GZW: 1065	LEO CH 120.1001.7603.9 ALTENDORF OB P 5-5-5/96 G 93% -210 -15 -0.09 +3 +0.15 MIW: 98 GZW: 932 WZW: 88 FW: 92
	MARTINA CH 120.0923.6689.0 OB F*2DL LBE 94-93-95/95-93/94 3.L MIW: 92 GZW: 1067 Ø 8L 7338 kg 3.82 % 3.44 % 86 LP 80 BD

OB22/GA 08.22 62% -546 -19 +0.05 -5 +0.20 ZZ: 103 MBK: 89 MIW: 92 GZW: 1010 WZW: 103 FW: 103
GA Ext. 08.22 45% GN 104 Ra 103 Be 96 Fu 107 Eu 105 Kasein AB
 Züchter + Eig.: **Winterberger Gebr., Gässli 25, 3860 Meiringen 1453-69**

8 PORTLAND CH 120.1686.4867.7 MEIRINGEN**OB**

geb.: 17.03.22

verkäulich

RICKY CH 120.1450.5575.7 HINWIL OB GA 65% +39 -5 -0.09 +10 +0.12 Tö ---MIW: 105 FIW: 91 GZW: 1079 WZW: 96 FW: 109 Pers: 87 ZZ 89 ND 96 P 4-4-4/88 Kasein AB	RUBIN CH 120.1181.3972.9 SCHWELLBRUNN OB P 5-5-5/94 G 89% +168 -7 -0.20 +14 +0.11 MIW: 108 GZW: 1130 WZW: 98 FW: 117
PIA CH 120.1083.5435.4 MEIRINGEN OB *DL MBK 03.17 48 2.5 0 LBE 91-94-92/95-96/93 5.L Ø 5L 6548 3.82 3.34 77 LP 73 BD CH 66% -257 -6 +0.07 -3 +0.08 Pers: 101 ZZ: 95 MIW: 96 GZW: 1059	WILLOW CH 120.1259.4154.4 OB LBE 93-94-94/90-95/92 3.L MIW: 94 GZW: 918 Ø 3L 6800 kg 3.98 % 3.63 % 81 LP 88 BD
OB22/GA 08.22 60% -244 -10 +0.00 -6 +0.03 ZZ: 84 MBK: 106 MIW: 93 GZW: 974 WZW: 88 FW: 116 GA Ext. 08.22 43% GN 103 Ra 110 Be 111 Fu 97 Eu 99 Züchter + Eig.: Anderegg Simon, Zeughausstrasse 17, 3860 Meiringen	VICARBO CH 120.0768.1056.2 HEINZENBERG OB F P 5-5-5/95 G 94% +82 +2 -0.02 +8 +0.08 MIW: 106 GZW: 1035 WZW: 92 FW: 102
	SANDRA CH 120.0896.6457.2 OB LBE 86-85-81/86-85/85 1.L MIW: 92 GZW: 979 Ø 3L 6300 kg 4.06 % 3.39 % 77 LP 76 BD
	Kasein AA 1450-1

9 DINGO CH 120.1607.8109.9 RHEINWALD**OB**

geb.: 07.03.22

Krieg's Danos DONALD CH 120.1412.5162.7 ESCHENBACH SG OB GA 63% -261 +18 +0.42 +0 +0.14 Tö ---MIW: 103 FIW: 112 GZW: 1159 WZW: 122 FW: 90 Pers: 113 ZZ 109 ND 106 P 4-4-4/90 Kasein BB	DANOS CH 120.1292.8185.1 ESCHENBACH SG OB P 5-5-5/93 GA 74% -386 +28 +0.66 +4 +0.25 MIW: 107 GZW: 1110 WZW: 117 FW: 72
MALTA CH 120.0643.6580.7 RHEINWALD OB F2*3DL LBE 96-96-93/95-92/94 7.L Kasein AA Ø 10L 6742 3.76 3.25 82 LP 73 BD G 79% +443 +12 -0.09 +18 +0.04 Pers: 92 ZZ: 106 MIW: 115 GZW: 1262	DELINA CH 120.1225.1070.5 OB LBE 81-83-84/84-84/83 1.L MIW: 110 GZW: 1175 Ø 3L 7132 kg 4.01 % 3.52 % 90 LP 76 BD
	MIRANO CH 120.0489.3642.9 BENNAU OB P 4-3/85 GA 83% +283 -2 -0.19 +7 -0.05 MIW: 104 GZW: 1090 WZW: 107 FW: 99
	ILGA CH 110.4680.6755.1 OB F* LBE 92-90/91-92/91 3.L MIW: 94 GZW: 1071 Ø 4L 4982 kg 4.09 % 3.39 % 64 LP 71 BD
OB22/GA 08.22 60% +18 +12 +0.17 +4 +0.04 ZZ: 114 MBK: 86 MIW: 105 GZW: 1218 WZW: 124 FW: 98 GA Ext. 08.22 44% GN 119 Ra 111 Be 111 Fu 119 Eu 126 Eigentümer: Bicker Markus, Bannholzweg 2, 9472 Grabs Züchter: Meuli Markus, Italienische Strasse 36, 7437 Nufenen	Kasein AB 4017-42 468-11

AGROcenter GmbH.ch

Stalleinrichtungen und Zubehör
8888 Heiligkreuz 081/599 06 60
Offen Mo.-Fr. 9.00-12.00

GEA Farm Technologies **WestfaliaSurge**

Silvio Bless / Melktechnik / Oberterzen



10 ARON CH 120.1692.9611.2 KRINAU

OB

geb.: 02.03.22

KILLY CH 120.1082.0488.8 UNTERÄGERI OB F G 90% -8 +19 +0.28 +3 +0.05 5514 4.10 3.38 Tö 60 MIW: 106 FIW: 115 GZW: 1304 WZW: 134 FW: 117 Pers. 112 ZZ 118 ND 108 P 5-5-5/95 Kasein AB	KONI CH 120.0885.2512.6 ILLGAU OB P 3-2-3/83 G 96% -514 +7 +0.42 -1 +0.25 MIW: 100 GZW: 1136 WZW: 115 FW: 101
	LORY CH 120.0675.4049.2 OB *2DL LBE 91-90-95/90-95/92 3.L MIW: 118 GZW: 1213 Ø 8L 9318 kg 4.26 % 3.46 % 101 LP 88 BD
ARENA CH 120.1030.3366.7 KRINAU OB LBE 79-81-81/81-79/80 1.L Ø 4L 6430 3.81 3.25 74 LP 67 BD CH 66% +535 +18 -0.05 +19 +0.00 Pers: 113 ZZ: 107 MIW: 117 GZW: 1153	VALVANO CH 120.0913.4842.2 SCHWARZENBERG OB P 3-3-3/83 G 92% +300 +12 +0.00 +12 +0.01 MIW: 110 GZW: 1040 WZW: 97 FW: 106
	URSINA CH 120.0762.8744.9 OB * LBE 85-84-81/84-85/84 1.L MIW: 120 GZW: 1215 Ø 6L 6579 kg 3.84 % 3.36 % 75 LP 68 BD

OB22/GA 08.22 65% +153 +21 +0.21 +19 +0.19 ZZ: 108 MBK: 95 MIW: 117 GZW: 1312 WZW: 126 FW: 110
GA Ext. 08.22 50% GN 113 Ra 102 Be 112 Fu 103 Eu 126 **Kasein BB**
 Eigentümer: **Föhn-Zwingli Benno, Geissberg 1, 6432 Rickenbach SZ** 789-53
 Züchter: Grob Ruedi, Bühl 91, 9622 Krinau 1204-18

11 FERDINAND CH 120.1641.5654.1 PFÄFF.-HITT.

OB

geb.: 21.02.22

Bucher's Rubio GUINNESS O1C CH 120.1464.8074.9 LUZERN EMMEN OB GA 66% +685 +39 +0.16 +26 +0.02 Tö ---MIW: 126 FIW: 92 GZW: 1140 WZW: 102 FW: 87 Pers. 95 ZZ 102 ND 104 P 3-3-3/83 Kasein AB	RUBIO CH 120.1279.8187.6 LUZERN EMMEN OB P 3-3-2/82 G 92% +419 +31 +0.19 +23 +0.12 MIW: 122 GZW: 1118 WZW: 96 FW: 96
	GLORIA-ET CH 120.1025.2106.6 OB DL LBE 96-91-92/91-90/92 3.L MIW: 113 GZW: 1029 Ø 4L 7785 kg 4.29 % 3.63 % 83 LP 89 BD
NAVINA CH 120.1444.2386.1 PFÄFF.-HITT. OB LBE 82-83-73/77-84/78 1.L CH 54% +475 +20 +0.01 +26 +0.13 Pers: 100 ZZ: 116 MIW: 122 GZW: 1275	LORDAN CH 120.1126.9903.8 SCHATTENHALB OB P 3-3-3/84 G 99% +156 +13 +0.10 +16 +0.15 MIW: 113 GZW: 1300 WZW: 124 FW: 105
	NAVA CH 120.1285.5740.7 OB LBE 83-82-80/82-78/81 1.L MIW: 116 GZW: 1211 Ø 4L 7154 kg 3.99 % 3.51 % 80 LP 79 BD

OB22/GA 08.22 60% +522 +31 +0.14 +22 +0.06 ZZ: 112 MBK: 95 MIW: 121 GZW: 1267 WZW: 115 FW: 96
GA Ext. 08.22 43% GN 122 Ra 118 Be 126 Fu 110 Eu 131 **Kasein AA**
 Züchter + Eig.: **Bosshard Adrian, Hof Oberwil 1, 8330 Pfäffikon ZH** 25-19

12 LARS CH 120.1593.0975.4 BÜRGLEN

OB

geb.: 13.02.22

Strickler's OB Lorento LEWIN CH 120.1324.3445.9 HÜTTEN OB GA 71% +100 +15 +0.16 +15 +0.16 Tö 8 MIW: 113 FIW: 100 GZW: 1061 WZW: 100 FW: 81 Pers. 94 ZZ 100 ND 101 P 5-5-5/94 Kasein AB	LORENTO CH 120.1156.0934.8 HASLE LU OB P 5-5-5/95 G 99% +796 +21 -0.15 +21 -0.10 MIW: 119 GZW: 1074 WZW: 101 FW: 84
	URANIA CH 120.0632.9101.5 OB *DL LBE 90-95-97/95-98/95 3.L MIW: 116 GZW: 1160 Ø 5L 7451 kg 4.03 % 3.54 % 86 LP 84 BD
MIREILLE CH 120.0902.4669.9 BOWIL OB *2DL LBE 93-94-90/90-90/91 3.L Kasein BB Ø 8L 6900 3.97 3.38 84 LP 84 BD G 77% +66 +10 +0.10 +2 +0.00 Pers: 102 ZZ: 106 MIW: 103 GZW: 1111	MILTON CH 110.0543.5277.1 LUZERN EMMEN OB F P 5-5/95 G 99% +13 +10 +0.14 +9 +0.12 MIW: 108 GZW: 1107 WZW: 112 FW: 106
	ZILLA CH 120.0433.3972.0 OB * LBE 94-94-87/88-93/90 3.L MIW: 78 GZW: 949 Ø 4L 6150 kg 3.97 % 3.33 % 66 LP 66 BD

OB22/GA 08.22 62% +394 +21 +0.07 +12 -0.02 ZZ: 103 MBK: 107 MIW: 113 GZW: 1106 WZW: 108 FW: 93
GA Ext. 08.22 47% GN 103 Ra 105 Be 107 Fu 107 Eu 98 Kasein BB
 Eigentümer: **Ruhstaller-Imhof Hans, Austrasse 6, 8840 Trachslau** 118-45
 Züchter: **Planzer Heinz, Lehn, 6463 Bürglen UR** 941-179

13 LADINO 01C CH 120.1674.7744.5 ALTENDORF

OB

geb.: 11.02.22

verkäuflich

ALADIN CH 120.1470.9828.8 BIBEREGG OB GA 62% +757 +33 +0.04 +26 +0.00 Tö ---MIW: 125 FIW: 89 GZW: 1134 WZW: 100 FW: 94 Pers. 89 ZZ 94 ND 97 P 3-3-3/84 Kasein AB	AUREL CH 120.1323.7000.9 SCHLUEIN OB P 3-3-3/83 GA 69% +502 +28 +0.11 +22 +0.06 MIW: 121 GZW: 1166 WZW: 106 FW: 105
	VENEZIA CH 120.1210.6614.2 OB LBE 95-97-89/88-95/91 4.L MIW: 125 GZW: 1185 Ø 4L 7767 kg 4.25 % 3.99 % 91 LP 84 BD
LILI CH 120.1211.0956.6 ALTENDORF OB LBE 93-94-94/92-84/92 3.L Ø 3L 7649 4.14 3.39 94 LP 87 BD CH 60% +453 +36 +0.25 +19 +0.04 Pers: 103 ZZ: 89 MIW: 120 GZW: 1124	PIRAT CH 120.1099.2876.9 HÜTTEN OB P 5-5-5/95 GA 84% +583 +31 +0.11 +29 +0.12 MIW: 126 GZW: 1192 WZW: 106 FW: 101
	LANZE CH 120.0309.3303.0 OB LBE 84-85-83/81-83/83 1.L MIW: 98 GZW: 932 Ø 1L 303 Tage 5176 kg 4.15 % 3.54 % 70 LP 88 BD

OB22/GA 08.22 59% +538 +26 +0.07 +18 -0.02 ZZ: 91 MBK: 106 MIW: 118 GZW: 1074 WZW: 94 FW: 90
GA Ext. 08.22 41% GN 115 Ra 116 Be 120 Fu 117 Eu 112 Kasein BB
 Züchter + Eig.: **Reichmuth Urs, Vorderbergstrasse 54, 8852 Altendorf** 83-78

geb.: 07.02.22

verkäulich

<p>NICO CH 120.1381.5265.4 SCHWYZ OB GA 66% +298 +18 +0.08 +18 +0.10 Tö ---MIW: 116 FIW: 103 GZW: 1215 WZW: 118 FW: 108 Pers. 103 ZZ 109 ND 102 P 5-5-5/94 Kasein AB</p>	<p>ORELIO CH 120.0675.3649.5 SCHLUEIN OB Z P 4-3-4/87 G 99% +512 +18 -0.04 +15 -0.04 MIW: 114 GZW: 1200 WZW: 116 FW: 116</p>
<p>AMANDA CH 120.1128.1286.4 STEINEN OB LBE 92-94-94/93-86/92 4.L Ø 4L 7342 3.75 3.16 83 LP 76 BD CH 64% +196 +3 -0.07 +0 -0.10 Pers: 102 ZZ: 114 MIW: 101 GZW: 1135</p>	<p>NELLI CH 120.0625.2197.7 OB *2DL LBE 93-95-92/92-96/93 3.L MIW: 105 GZW: 1150 Ø 8L 6938 kg 4.28 % 3.48 % 81 LP 83 BD</p> <p>KILLY CH 120.1082.0488.8 UNTERÄGERI OB F P 5-5-5/95 G 90% -8 +19 +0.28 +3 +0.05 MIW: 106 GZW: 1304 WZW: 134 FW: 117</p> <p>KINLEY CH 120.1050.2028.3 OB LBE 80-82-83/77-77/80 1.L MIW: 88 GZW: 898 Ø 2L 5322 kg 3.70 % 3.47 % 61 LP 71 BD</p>

OB22/GA 08.22 61% +442 +15 -0.04 +8 -0.11 ZZ: 109 MBK: 96 MIW: 109 GZW: 1163 WZW: 113 FW: 100
 GA Ext. 08.22 44% GN 112 Ra 104 Be 114 Fu 114 Eu 116 Kasein AB
 Züchter + Eig.: Holdener Peter, Wyler 2, 6422 Steinen 105-20



ru-fleisch AG
Lochrietstrasse 23
8890 Flums

15 VULKAN CH 120.1640.9901.5 BRUNNADERN

OB

geb.: 20.01.22

VOLGER O1C CH 120.1373.3095.4 MUOTATHAL OB GA 64% +162 +20 +0.19 +31 +0.37 Tö ---MIW: 125 FIW: 105 GZW: 1270 WZW: 126 FW: 103 Pers. 94 ZZ 109 ND 99 P 4-3-4/88 Kasein AB	VELIX CH 120.1171.7807.1 WATTWIL OB P 5-5-5/95 GA 80% +102 +17 +0.19 +22 +0.26 MIW: 118 GZW: 1161 WZW: 119 FW: 103
	ROHNI CH 120.1145.2905.0 OB *DL LBE 93-91-95/93-95/93 4.L MIW: 116 GZW: 1205 Ø 5L 6648 kg 3.71 % 3.56 % 84 LP 74 BD
Rhyner's OB Mondo MAJA CH 120.1117.2261.4 MOGELSBERG OB * LBE 89-83-92/93-95/91 3.L Ø 5L 4984 4.19 3.38 59 LP 65 BD CH 65% -33 +8 +0.14 +5 +0.09 Pers: 97 ZZ: 114 MIW: 105 GZW: 1095	MONDO CH 120.0917.8501.2 ENGI OB P 5-5-5/92 GA 80% +15 +6 +0.09 +8 +0.10 MIW: 106 GZW: 1072 WZW: 110 FW: 99
	NIGGI CH 120.0547.3253.4 OB *DL LBE 92-93-92/92-89/92 3.L MIW: 102 GZW: 1097 Ø 5L 6128 kg 4.08 % 3.72 % 75 LP 75 BD

OB22/GA 08.22 60% +44 +16 +0.20 +16 +0.20 ZZ: 114 MBK: 93 MIW: 113 GZW: 1137 WZW: 117 FW: 95
GA Ext. 08.22 42% GN 108 Ra 105 Be 94 Fu 110 Eu 113
 Züchter + Eig.: **Alder Adrian, Niederwil 266, 9630 Wattwil** **Kasein AB 290-3**

16 KADI O1C CH 120.1637.5474.8 WALD

OB

geb.: 18.01.22

KOLIN O1C CH 120.1320.2652.4 HUNDWIL OB GA 65% +509 +14 -0.10 +18 +0.00 Tö ---MIW: 115 FIW: 88 GZW: 1108 WZW: 99 FW: 99 Pers. 81 ZZ 94 ND 99 P 4-5-4/90 Kasein AA	RUBIO CH 120.1279.8187.6 LUZERN EMMEN OB P 3-3-2/82 G 92% +419 +31 +0.19 +23 +0.12 MIW: 122 GZW: 1118 WZW: 96 FW: 96
	KRONI CH 120.0939.8818.3 OB *DL LBE 95-94-91/96-96/94 4.L MIW: 117 GZW: 1225 Ø 5L 9330 kg 3.86 % 3.49 % 109 LP 102 BD
WENKE CH 120.1325.3192.9 WALD OB MBK 05.20 47 2.9 0 LBE 82-82-87/84-79/83 1.L Ø 2L 7923 4.50 3.52 103 LP 95 BD CH 60% +301 +29 +0.24 +11 +0.00 Pers: 87 ZZ: 95 MIW: 113 GZW: 1159	BARTLI CH 120.0640.4636.2 HÜTTEN OB P 5-5-5/95 G 89% +81 +9 +0.08 -2 -0.07 MIW: 100 GZW: 1147 WZW: 113 FW: 99
	BERNA CH 120.1062.6613.0 OB F*DL LBE 90-94-92/91-91/91 3.L MIW: 116 GZW: 1112 Ø 5L 8783 kg 4.41 % 3.65 % 101 LP 94 BD

OB22/GA 08.22 60% +183 +12 +0.07 +4 -0.04 ZZ: 94 MBK: 86 MIW: 105 GZW: 1089 WZW: 102 FW: 102
GA Ext. 08.22 42% GN 117 Ra 101 Be 112 Fu 122 Eu 125
 Züchter + Eig.: **Schrepfer Martin, Hinter Sennenberg 12, 8636 Wald ZH** **Kasein AB 36-231**

17 AKA Omar ODI OB CH 120.1643.8040.3 BÜRGLEN-DORF

OB

geb.: 16.01.22

Bürgler's Orkan OMAR CH 120.1465.6666.5 NESSLAU OB GA 63% +528 +26 +0.07 +25 +0.09 Tö ---MIW: 122 FIW: 101 GZW: 1342 WZW: 127 FW: 122 Pers. 95 ZZ 107 ND 107 P 2-3-3/83 Kasein AB	ORKAN CH 120.1349.0901.6 HEINZENBERG OB P 3-3-3/83 G 75% +215 +18 +0.14 +22 +0.21 MIW: 118 GZW: 1224 WZW: 118 FW: 125
	URMI CH 120.1254.7392.2 OB LBE 91-95-96/96-96/94 3.L MIW: 130 GZW: 1424 Ø 4L 8721 kg 4.33 % 3.57 % 111 LP 90 BD
AKA Russi RONJA OB CH 120.1326.2780.6 BÜRGLEN-DORF OB LBE 94-94-93/94-89/93 3.L Kasein AB Ø 2L 6984 4.17 3.53 84 LP 78 BD G 74% +427 +20 +0.04 +20 +0.07 Pers: 93 ZZ: 90 MIW: 118 GZW: 1130	RUSSI CH 120.1079.6652.7 SCHWARZENBERG OB P 3-2-2/82 G 88% +446 +13 -0.07 +16 +0.01 MIW: 114 GZW: 1038 WZW: 96 FW: 86
	FELLA CH 120.0765.6569.1 OB LBE 83-82-83/83-84/83 1.L MIW: 115 GZW: 1069 Ø 3L 6932 kg 4.09 % 3.53 % 81 LP 75 BD

OB22/GA 08.22 60% +7 +7 +0.10 +14 +0.20 ZZ: 98 MBK: 95 MIW: 110 GZW: 1175 WZW: 112 FW: 115
GA Ext. 08.22 42% GN 112 Ra 108 Be 116 Fu 108 Eu 114 **Kasein BB**
 Eigentümer: **Anderegg Alfred & Kurzen Mario, 3725 Achseten** 1467-92
 Züchter: **Arnold Adrian, Schächenmatt 1, 6460 Altdorf UR** 953-7

18 ULTIMO CH 120.1633.3432.2 STEINERBERG

OB

geb.: 13.01.22

nicht verkäuflich

UWE CH 120.1468.4039.0 HÜTTEN OB GA 66% +104 +32 +0.40 +25 +0.31 Tö ---MIW: 123 FIW: 95 GZW: 1197 WZW: 108 FW: 100 Pers. 91 ZZ 95 ND 103 P 4-4-4/88 Kasein AB	URAN CH 120.0956.4107.9 MENZNAU OB P 4-5-4/92 G 96% +206 +23 +0.21 +25 +0.25 MIW: 121 GZW: 1216 WZW: 113 FW: 103
	ROSA CH 120.1243.6407.8 OB LBE 94-94-89/91-92/92 3.L MIW: 115 GZW: 1232 Ø 3L 6655 kg 4.43 % 3.92 % 76 LP 80 BD
HUMANA O1C CH 120.1379.0488.9 STEINERBERG OB LBE 96-96-93/93-96/94 3.L Kasein AB Ø 2L 8575 3.83 3.37 109 LP 93 BD G 74% +957 +31 -0.10 +25 -0.12 Pers: 104 ZZ: 109 MIW: 124 GZW: 1232	HARLEI CH 120.1156.0929.4 HASLE LU OB P 5-5-5/94 G 94% +494 +15 -0.07 +13 -0.07 MIW: 112 GZW: 1212 WZW: 111 FW: 91
	MURMELI CH 120.0652.3299.3 OB LBE 90-88-94/94-95/93 3.L MIW: 122 GZW: 1163 Ø 4L 9502 kg 3.74 % 3.49 % 111 LP 95 BD

OB22/GA 08.22 60% +621 +36 +0.16 +24 +0.04 ZZ: 105 MBK: 105 MIW: 124 GZW: 1206 WZW: 107 FW: 91
GA Ext. 08.22 43% GN 119 Ra 122 Be 129 Fu 115 Eu 117 **Kasein BB**
 Eigentümer: **Korrodi Paul, Moos 3, 8824 Schönenberg ZH** 42-93
 Züchter: **Marty Alois, Spitzibüelstrasse 2, 6410 Goldau** 106-34



Das angenehm andere Einkaufszentrum ...

- Tierbedarf
- Getränke
- Früchte und Gemüse
- Haus und Garten
- Hof und Stall
- Bekleidung
- Brenn- und Treibstoffe
- ... und vieles mehr!



SARGANSERLAND AG
Lochrietstrasse 22
8890 Flums
www.landisarganserland.ch



GOOD >>>

MASCHINENCENTER

Pizolstrasse 2 › 8887 Mels › Telefon 081 723 30 20



19 Krieg's Heimo DARLINGO CH 120.1674.1691.8

OB

geb.: 08.01.22

verkäuflich

<p>HEIMO CH 120.1391.6960.6 SARNEN</p> <p>OB</p> <p>GA 66% +546 +28 +0.08 +20 +0.01</p> <p>Tö ---MIW: 119 FIW: 101 GZW: 1091 WZW: 108 FW: 80 Pers. 106 ZZ 109 ND 104</p> <p>P 4-4-4/89</p> <p>Kasein BB</p>	<p>HAKON CH 120.0839.5420.4 SARNEN</p> <p>OB</p> <p>P 5-5-5/95</p> <p>G 98% +100 +32 +0.41 +12 +0.12 MIW: 114</p> <p>GZW: 945 WZW: 94 FW: 85</p>
<p>Krieg's Wural DACHS CH 120.1049.4892.2 ESCHENBACH SG</p> <p>OB *</p> <p>LBE 91-92-90/95-96/92 5.L</p> <p>Ø 6L 6987 4.36 3.50 80 LP 78 BD</p> <p>G 77% -156 +23 +0.43 +1 +0.09</p> <p>Pers: 110 ZZ: 118 MIW: 105 GZW: 1176</p>	<p>WHITNEY CH 120.1079.7276.4</p> <p>OB DL</p> <p>LBE 94-95-96/94-91/94 3.L MIW: 111 GZW: 1094</p> <p>Ø 5L 11577 kg 3.90 % 3.39 % 123 LP 106 BD</p> <hr/> <p>WURAL CH 120.0846.3526.3 ANDWIL</p> <p>OB</p> <p>P 3-4-4/85</p> <p>G 87% -501 -18 +0.04 -16 +0.01 MIW: 85 GZW: 927</p> <p>WZW: 100 FW: 95</p> <hr/> <p>DENIS CH 120.0678.4525.2</p> <p>OB F2*3DL</p> <p>LBE 92-91-92/92-90/92 6.L MIW: 106 GZW: 1162</p> <p>Ø 10L 8282 kg 4.08 % 3.37 % 90 LP 78 BD</p>

OB22/GA 08.22 61% +57 +29 +0.39 +7 +0.07 ZZ: 113 MBK: 91 MIW: 110 GZW: 1139 WZW: 116 FW: 87

GA Ext. 08.22 45% GN 116 Ra 108 Be 106 Fu 108 Eu 127

Kasein AB

Züchter + Eig.: **Krieg Peter, Egg 2, 8733 Eschenbach SG**

4017-85

20 ISEPO CH 120.1607.8105.1 RHEINWALD

OB

geb.: 08.01.22

verkäuflich

<p>LUIGI CH 120.1324.8943.5 RHEINWALD</p> <p>OB</p> <p>GA 66% +839 +17 -0.24 +27 -0.03</p> <p>Tö ---MIW: 122 FIW: 104 GZW: 1222 WZW: 119 FW: 100 Pers. 97 ZZ 112 ND 109</p> <p>P 4-4-3/87</p> <p>Kasein AB</p>	<p>VITO CH 120.1151.5958.4 BONST.WETTSWIL</p> <p>OB</p> <p>P 3-2-2/82</p> <p>G 95% +622 +23 -0.03 +23 +0.01 MIW: 120</p> <p>GZW: 1099 WZW: 107 FW: 88</p>
<p>EVA CH 120.1472.9897.8 RHEINWALD</p> <p>OB</p> <p>LBE 80-78-86/85-86/83 1.L</p> <p>CH 47% -232 +12 +0.32 +7 +0.22</p> <p>Pers: 98 ZZ: 91 MIW: 106 GZW: 1124</p>	<p>URSI CH 120.0643.6622.4</p> <p>OB *DL</p> <p>LBE 92-94-91/94-97/93 3.L MIW: 126 GZW: 1318</p> <p>Ø 5L 7677 kg 3.80 % 3.35 % 94 LP 77 BD</p> <hr/> <p>LEGO CH 120.0643.6609.5 RHEINWALD</p> <p>OB</p> <p>P 5-5-5/93</p> <p>G 96% -550 -12 +0.15 -3 +0.24 MIW: 95 GZW: 1033</p> <p>WZW: 95 FW: 98</p> <hr/> <p>FORTUNA CH 120.0643.6665.1</p> <p>OB</p> <p>LBE 87-90-86/88-85/87 3.L MIW: 119 GZW: 1178</p> <p>Ø 3L 6045 kg 4.37 % 3.41 % 78 LP 78 BD</p>

OB22/GA 08.22 59% +544 +28 +0.08 +20 +0.01 ZZ: 98 MBK: 95 MIW: 119 GZW: 1203 WZW: 115 FW: 102

GA Ext. 08.22 42% GN 111 Ra 106 Be 112 Fu 106 Eu 116

Kasein AA

Züchter + Eig.: **Meuli Markus, Italienische Strasse 36, 7437 Nufenen**

468-11

21 Liver's OB Vincenzo VABO o1c CH 120.1629.6593.0 HEINZENBERG OB

geb.: 07.01.22

verkäuflich

Liver's OB Valido VINCENZO O1C CH 120.1349.0929.0 HEINZENBERG GA 66% +571 +31 +0.12 +29 +0.12 Tö ---MIW: 126 FIW: 101 GZW: 1225 WZW: 115 FW: 93 Pers: 94 ZZ 111 ND 105 P 4-4-4/86 Kasein AB	VALIDO CH 120.0784.8606.2 BONST.WETTSWIL OB P 3-3-3/84 G 98% +845 +47 +0.18 +39 +0.13 MIW: 136 GZW: 1187 WZW: 105 FW: 88
	ROMINA CH 120.1159.7274.9 OB LBE 95-94-91/96-96/94 3.L MIW: 118 GZW: 1273 Ø 4L 7276 kg 4.04 % 3.60 % 88 LP 86 BD
Liver's OB William WANDA CH 120.1159.7294.7 HEINZENBERG MBK 05.20 44 3.0 0 LBE 82-81-82/83-80/82 1.L Ø 2L 6432 4.10 3.36 86 LP 87 BD CH 63% +743 +25 -0.07 +18 -0.11 Pers: 98 ZZ: 103 MIW: 118 GZW: 1109	WILLIAM CH 120.0476.5396.9 QUARTEN OB P 5-5-5/95 G 99% +658 +22 -0.06 +18 -0.07 MIW: 117 GZW: 981 WZW: 89 FW: 98
	ROBERTA CH 120.0823.7025.8 OB *2DL LBE 94-91-89/93-87/91 3.L MIW: 108 GZW: 1130 Ø 8L 6643 kg 3.77 % 3.44 % 80 LP 85 BD

OB22/GA 08.22 60% +680 +26 -0.02 +30 +0.09 ZZ: 102 MBK: 107 MIW: 126 GZW: 1158 WZW: 107 FW: 102
GA Ext. 08.22 43% GN 108 Ra 105 Be 109 Fu 101 Eu 113 Kasein BB
 Züchter + Eig.: **Liver Jürg, Soldadis, 7426 Flerden 1012-88**

22 ALFRED CH 120.1549.3317.6 SCHATTENHALB OB

geb.: 05.01.22

Amrein's Rico ROCCO CH 120.1225.1960.9 MENZNAU GA 74% -679 -6 +0.32 -7 +0.26 4989 4.01 3.55 Tö 9 MIW: 93 FIW: 116 GZW: 1152 WZW: 121 FW: 108 Pers: 97 ZZ 116 ND 107 P 5-4-5/93 Kasein AB	RICO CH 110.4680.6570.0 RHEINWALD OB F P 5-5/95 G 99% +353 +24 +0.14 +18 +0.08 MIW: 117 GZW: 1256 WZW: 125 FW: 124
	GRACY CH 120.0613.8854.0 OB * LBE 96-93-94/95-92/95 4.L MIW: 92 GZW: 1113 Ø 7L 5923 kg 4.16 % 3.61 % 68 LP 71 BD
VERA CH 120.1268.3348.0 SCHATTENHALB MBK 03.21 46 2.9 0 LBE 83-85-82/80-80/82 1.L Ø 2L 5349 4.06 3.69 78 LP 85 BD CH 57% -375 -19 -0.06 -4 +0.13 Pers: 114 ZZ: 93 MIW: 93 GZW: 1005	LEO CH 120.1001.7603.9 ALTENDORF OB P 5-5-5/96 G 93% -210 -15 -0.09 +3 +0.15 MIW: 98 GZW: 932 WZW: 88 FW: 92
	MARTINA CH 120.0923.6689.0 OB F*2DL LBE 94-93-95/95-93/94 3.L MIW: 92 GZW: 1067 Ø 8L 7338 kg 3.82 % 3.44 % 86 LP 80 BD

OB22/GA 08.22 61% -557 -19 +0.05 -11 +0.12 ZZ: 114 MBK: 91 MIW: 88 GZW: 1034 WZW: 106 FW: 104
GA Ext. 08.22 45% GN 104 Ra 97 Be 98 Fu 115 Eu 102 Kasein BB
 Züchter + Eig.: **Winterberger Gebr., Gässli 25, 3860 Meiringen 1453-69**

23 RENE CH 120.1644.1939.4 UNTERÄGERI**OB**

geb.: 04.01.22

verkäuflich

ROEBI CH 120.1473.5117.8 BERG-SCHWYZ OB GA 66% +11 +24 +0.35 +10 +0.13 Tö ---MIW: 111 FIW: 106 GZW: 1111 WZW: 108 FW: 82 Pers. 99 ZZ 108 ND 101 P 4-4-3/84 Kasein AB	ROMOLO CH 120.1006.0298.9 HÜTTEN OB P 3-2-2/82 G 94% -22 +18 +0.27 +7 +0.10 MIW: 108 GZW: 1135 WZW: 108 FW: 99
LARA CH 120.1366.8465.2 UNTERÄGERI OB LBE 86-85-83/84-83/84 1.L Kasein AC Ø 1L 305 7115 3.71 3.43 99 LP 101 BD G 72% +483 +5 -0.20 +6 -0.15 Pers: 104 ZZ: 107 MIW: 106 GZW: 1052	VALBONA CH 120.0956.6339.2 OB *2DL LBE 92-92-91/88-95/91 6.L MIW: 119 GZW: 1042 Ø 8L 7811 kg 3.95 % 3.38 % 88 LP 80 BD
	LORENTO CH 120.1156.0934.8 HASLE LU OB P 5-5-5/95 G 99% +796 +21 -0.15 +21 -0.10 MIW: 119 GZW: 1074 WZW: 101 FW: 84
	WENDY CH 120.1082.0484.0 OB *DL LBE 88-85-86/82-85/85 1.L MIW: 101 GZW: 1047 Ø 5L 8185 kg 3.99 % 3.38 % 93 LP 95 BD

OB22/GA 08.22 60% +336 +15 +0.02 +4 -0.12 ZZ: 106 MBK: 104 MIW: 106 GZW: 1048 WZW: 100 FW: 85**GA Ext. 08.22 43% GN 118 Ra 123 Be 113 Fu 109 Eu 121****Kasein AA**Züchter + Eig.: **Grab-Nauer Josef u. Rita, Neumatt 1, 6314 Unterägeri**

156-16

24 St. Johann Heimo WALDO CH 120.1645.3985.6 LACHEN**OB**

geb.: 02.01.22

verkäuflich

HEIMO CH 120.1391.6960.6 SARNEN OB GA 66% +546 +28 +0.08 +20 +0.01 Tö ---MIW: 119 FIW: 101 GZW: 1091 WZW: 108 FW: 80 Pers. 106 ZZ 109 ND 104 P 4-4-4/89 Kasein BB	HAKON CH 120.0839.5420.4 SARNEN OB P 5-5-5/95 G 98% +100 +32 +0.41 +12 +0.12 MIW: 114 GZW: 945 WZW: 94 FW: 85
St. Johann Jorat WALDI CH 120.1401.5402.8 LACHEN OB	WHITNEY CH 120.1079.7276.4 OB DL LBE 94-95-96/94-91/94 3.L MIW: 111 GZW: 1094 Ø 5L 11577 kg 3.90 % 3.39 % 123 LP 106 BD
LBE 84-82-83/82-84/83 1.L Kasein AA Ø 2L 7789 4.12 3.42 93 LP 85 BD G 72% +593 +34 +0.14 +25 +0.06 Pers: 91 ZZ: 76 MIW: 124 GZW: 1083	JORAT CH 120.1253.9071.7 WALD OB P 3-3-3/83 G 97% +12 +2 +0.03 +16 +0.23 MIW: 111 GZW: 1001 WZW: 93 FW: 106
	FLAVIA CH 120.1160.1460.8 OB *DL LBE 90-92-93/93-92/92 3.L MIW: 120 GZW: 1137 Ø 5L 8244 kg 4.47 % 3.57 % 91 LP 83 BD

OB22/GA 08.22 60% +170 +22 +0.22 +14 +0.11 ZZ: 98 MBK: 108 MIW: 114 GZW: 1032 WZW: 102 FW: 87**GA Ext. 08.22 43% GN 114 Ra 108 Be 97 Fu 108 Eu 125****Kasein AB**Züchter + Eig.: **Betriebsgemeinschaft St. Johann, Chällenstrasse 25, 8852 Altendorf** 114-50

geb.: 01.01.22

<p>ARNO CH 120.1324.8901.5 RHEINWALD OB</p> <p>GA 68% -571 +0 +0.34 -5 +0.23</p> <p>Tö 3 MIW: 96 FIW: 96 GZW: 1005 WZW: 99 FW: 96 Pers. 90 ZZ 94 ND 101</p> <p>P 5-5-4/92 Kasein AA</p>	<p>VERO U-BACH CH 120.0784.5446.7 MEIRINGEN OB F</p> <p>P 5-5-5/95 G 99% -607 -16 +0.13 -8 +0.19 MIW: 90 GZW: 1030 WZW: 97 FW: 101</p> <hr/> <p>DIXI CH 120.0842.4211.9 OB</p> <p>LBE 90-90-93/92-93/92 3.L MIW: 115 GZW: 1097 Ø 3L 6246 kg 4.18 % 3.51 % 79 LP 73 BD</p>
<p>REGULA CH 120.1141.7580.6 QUARTEN OB</p> <p>MBK 12.19 47 3.1 0</p> <p>LBE 95-95-82/93-95/91 4.L Kasein AA Ø 2L 6517 3.64 3.45 74 LP 74 BD</p> <p>G 74% +452 +10 -0.12 +12 -0.06 Pers: 100 ZZ: 94 MIW: 110 GZW: 1108</p>	<p>GERALD-ET CH 120.1051.6817.6 HERZOGENB OB</p> <p>P 3-3-4/86 GA 80% +411 +31 +0.21 +21 +0.09 MIW: 120 GZW: 1079 WZW: 99 FW: 86</p> <hr/> <p>REBEKA CH 120.0978.6811.5 OB *</p> <p>LBE 95-94-85/90-84/90 5.L MIW: 90 GZW: 1021 Ø 7L 6057 kg 3.56 % 2.97 % 76 LP 71 BD</p>

OB22/GA 08.22 61% +160 +10 +0.05 +7 +0.02 ZZ: 97 MBK: 102 MIW: 107 GZW: 1160 WZW: 113 FW: 93
 GA Ext. 08.22 45% GN 120 Ra 117 Be 114 Fu 112 Eu 128 Kasein AB
 Züchter + Eig.: Eugster-Stadler Rolf + Felizitas, Murgtalstrasse 31, 8883 Quarten 251-3

meiertrans.ch



Transporte



Landesprodukte



Tiertransporte

079 354 00 13

26 KILIAN CH 120.1583.4147.2 UNTERLAND

OB

geb.: 28.11.21

P: 3-3-2/82

<p>ARCAS CH 120.1244.0173.5 SCHATTENHALB OB</p> <p>G 94% +822 +28 -0.07 +31 +0.03 5555 3.98 3.38</p> <p>Tö 196 MIW: 127 FIW: 96 GZW: 1315 WZW: 121 FW: 115 Pers. 101 ZZ 103 ND 107</p> <p>P 5-4-5/93 Kasein AA</p>	<p>LORDAN CH 120.1126.9903.8 SCHATTENHALB OB</p> <p>P 3-3-3/84 G 99% +156 +13 +0.10 +16 +0.15 MIW: 113 GZW: 1300 WZW: 124 FW: 105</p>
	<p>NORENA CH 120.0993.2331.5 OB *2DL</p> <p>LBE 86-82-84/84-86/85 1.L MIW: 124 GZW: 1252 Ø 6L 9863 kg 3.50 % 3.38 % 113 LP 92 BD</p>
<p>KRONI CH 120.1301.6173.9 SCHWYZ OB</p> <p>LBE 82-88-84/90-90/86 3.L Kasein BB Ø 3L 6851 3.93 3.34 88 LP 87 BD</p> <p>G 73% +3 -2 -0.03 -2 -0.03 Pers: 106 ZZ: 117 MIW: 98 GZW: 1146</p>	<p>KILLY CH 120.1082.0488.8 UNTERÄGERI OB F</p> <p>P 5-5-5/95 G 90% -8 +19 +0.28 +3 +0.05 MIW: 106 GZW: 1304 WZW: 134 FW: 117</p>
	<p>SARA CH 120.0620.8699.5 OB</p> <p>LBE 83-82-82/82-81/82 1.L MIW: 91 GZW: 1038 Ø 1L 305 Tage 5393 kg 3.58 % 3.34 % 65 LP 74 BD</p>

OB22/GA 08.22 65% +711 +14 -0.20 +25 +0.00 ZZ: 112 MBK: 103 MIW: 120 GZW: 1296 WZW: 128 FW: 114
GA Ext. 08.22 51% GN 111 Ra 95 Be 106 Fu 111 Eu 122 Kasein AB
 Züchter + Eig.: **Schnyder Stefan, Twing 1, 8752 Näfels** 147-216

27 PATROL CH 120.1474.2568.8 ELM

OB

geb.: 17.11.21

Bio, verkäuflich

<p>NISSAN CH 120.1474.2536.7 ELM OB</p> <p>GA 61% +455 +21 +0.04 +14 -0.03</p> <p>Tö ---MIW: 114 FIW: 103 GZW: 1083 WZW: 110 FW: 103 Pers. 106 ZZ 114 ND 94</p> <p>P 2-3-3/83 Kasein AB</p>	<p>MONTOJA CH 120.1344.9193.1 ELM OB</p> <p>P 3-3-3/83 GA 62% +211 +19 +0.16 +16 +0.12 MIW: 114 GZW: 1075 WZW: 108 FW: 97</p>
	<p>EMMA CH 120.1194.1425.2 OB</p> <p>LBE 78-75-82/80-81/79 1.L MIW: 104 GZW: 995 Ø 3L 5878 kg 3.68 % 2.81 % 75 LP 56 BD</p>
<p>EDELWEISS CH 120.1194.1421.4 FLUMSERBERG OB *</p> <p>LBE 80-81-82/83-81/82 1.L Ø 3L 4746 3.89 3.12 60 LP 56 BD</p> <p>CH 66% -59 -1 +0.02 -2 +0.00 Pers: 116 ZZ: 105 MIW: 98 GZW: 1001</p>	<p>ROY CH 120.0598.5555.9 BONST.WETTSWIL OB</p> <p>P 2-2/82 G 98% +877 +37 +0.02 +30 -0.01 MIW: 128 GZW: 1108 WZW: 108 FW: 112</p>
	<p>EVI CH 120.0931.0800.0 OB *</p> <p>LBE 76-78-81/68-83/76 1.L MIW: 72 GZW: 824 Ø 5L 3761 kg 3.63 % 2.84 % 47 LP 45 BD</p>

OB22/GA 08.22 59% +483 +19 -0.01 +7 -0.15 ZZ: 112 MBK: 103 MIW: 109 GZW: 1021 WZW: 105 FW: 102
GA Ext. 08.22 41% GN 97 Ra 99 Be 94 Fu 105 Eu 90 Kasein BC
 Züchter + Eig.: **Zentner Christof jun., Bleiggen 6, 8767 Elm** 141-72

28 MAURO BMC CH 120.1674.5201.5 SPIEGELBERG

OB

geb.: 14.11.21

MARS CH 120.1501.7631.7 BÜRGLEN-DORF OB GA 66% +516 +11 -0.14 +12 -0.09 Tö ---MIW: 111 FIW: 91 GZW: 1102 WZW: 98 FW: 109 Pers. 92 ZZ 97 ND 107 P 3-3-3/83 Kasein AA	VALIDO CH 120.0784.8606.2 BONST.WETTSWIL OB P 3-3-3/84 G 98% +845 +47 +0.18 +39 +0.13 MIW: 136 GZW: 1187 WZW: 105 FW: 88
	MUTZ CH 120.0957.1285.4 OB *DL LBE 93-91-91/94-93/93 3.L MIW: 98 GZW: 1062 Ø 6L 7374 kg 3.68 % 3.21 % 89 LP 77 BD
ELSA CH 120.1469.0559.4 SPIEGELBERG OB LBE 85-85-78/81-80/81 1.L Ø 1L 295 5621 4.22 3.61 80 LP 90 BD CH 42% -284 -5 +0.10 -9 +0.01 Pers: 88 ZZ: 103 MIW: 92 GZW: 1016	NANSEN CH 120.1322.1608.6 GRÜNINGEN Blüem OB P 4-4-3/86 GA 72% -421 -10 +0.11 -9 +0.07 MIW: 91 GZW: 1027 WZW: 108 FW: 98
	EDELWEISS CH 120.0939.3567.5 OB *DL LBE 82-85-89/92-91/88 3.L MIW: 96 GZW: 955 Ø 6L 7524 kg 3.98 % 3.37 % 83 LP 84 BD

OB22/GA 08.22 59% +148 -2 -0.11 -7 -0.18 ZZ: 101 MBK: 91 MIW: 95 GZW: 930 WZW: 92 FW: 108
GA Ext. 08.22 42% GN 96 Ra 99 Be 97 Fu 96 Eu 92 Kasein AB
 Eigentümer: **Wildhaber Romeo, Gehrisgartenstrasse 51, 8581 Schocherswil 491-107**
 Züchter: **Ulrich-Reichlin Josef, Tannenhof 1, 6422 Steinen 787-66**

29 ANTON CH 120.1549.3310.7 SCHATTENHALB

OB

geb.: 13.11.21

Amrein's Rico ROCCO CH 120.1225.1960.9 MENZNAU OB GA 74% -679 -6 +0.32 -7 +0.26 4989 4.01 3.55 Tö 9 MIW: 93 FIW: 116 GZW: 1152 WZW: 121 FW: 108 Pers. 97 ZZ 116 ND 107 P 5-4-5/93 Kasein AB	RICO CH 110.4680.6570.0 RHEINWALD OB F P 5-5/95 G 99% +353 +24 +0.14 +18 +0.08 MIW: 117 GZW: 1256 WZW: 125 FW: 124
	GRACY CH 120.0613.8854.0 OB * LBE 96-93-94/95-92/95 4.L MIW: 92 GZW: 1113 Ø 7L 5923 kg 4.16 % 3.61 % 68 LP 71 BD
TULPE CH 120.1268.3251.3 SCHATTENHALB OB MBK 03.20 40 2.7 0 LBE 82-84-84/84-85/83 1.L Ø 3L 6973 3.99 3.51 87 LP 84 BD CH 62% -180 -6 +0.02 -1 +0.07 Pers: 98 ZZ: 95 MIW: 98 GZW: 1074	VERO U-BACH CH 120.0784.5446.7 MEIRINGEN OB F P 5-5-5/95 G 99% -607 -16 +0.13 -8 +0.19 MIW: 90 GZW: 1030 WZW: 97 FW: 101
	PLATTI CH 120.0680.1707.8 OB *DL LBE 90-92-92/88-91/90 4.L MIW: 101 GZW: 1059 Ø 6L 6386 kg 4.12 % 3.49 % 77 LP 82 BD

OB22/GA 08.22 62% -562 +1 +0.36 -6 +0.20 ZZ: 102 MBK: 99 MIW: 95 GZW: 1175 WZW: 122 FW: 111
GA Ext. 08.22 45% GN 110 Ra 99 Be 99 Fu 114 Eu 116 Kasein AA
 Züchter + Eig.: **Winterberger Gebr., Gässli 25, 3860 Meiringen 1453-69**

30 Bucher's Valido RUBIN-ET CH 120.1672.4851.9 LUZERN EMMEN OB

geb.: 03.11.21

VALIDO CH 120.0784.8606.2 BONST.WETTSWIL OB G 98% +845 +47 +0.18 +39 +0.13 5837 4.03 3.39 Tö 340 MIW: 136 FIW: 92 GZW: 1187 WZW: 105 FW: 88 Pers. 100 ZZ 108 ND 106 P 3-3-3/84 Kasein AB	VULKOS CH 120.0154.7165.6 SCHWARZENBERG OB P 3-3/83 G 99% +702 +37 +0.12 +28 +0.05 MIW: 127 GZW: 1045 WZW: 101 FW: 99
	MELORA CH 120.0491.4780.0 OB *DL LBE 94-88-93/93-90/92 3.L MIW: 114 GZW: 1153 Ø 6L 7602 kg 4.30 % 3.67 % 84 LP 80 BD
Bucher's Rio RUBINA-ET O1C CH 120.0956.1447.9 HERZOGENB OB *2DL LBE 94-94-95/96-94/95 3.L Kasein AB Ø 7L 9114 4.22 3.69 96 LP 90 BD G 79% -103 +6 +0.16 +5 +0.12 Pers: 94 ZZ: 98 MIW: 104 GZW: 1050	RIO CH 120.0648.9074.3 WALD OB P 5-5-4/94 G 93% +38 +10 +0.12 +4 +0.04 MIW: 104 GZW: 1064 WZW: 102 FW: 86
	RILDI CH 120.0564.6979.7 OB LBE 94-92-89/96-94/93 3.L MIW: 93 GZW: 925 Ø 3L 7702 kg 3.93 % 3.47 % 91 LP 83 BD

OB22/GA 08.22 67% +520 +39 +0.25 +35 +0.24 ZZ: 101 MBK: 105 MIW: 131 GZW: 1178 WZW: 106 FW: 88
GA Ext. 08.22 55% GN 113 Ra 111 Be 116 Fu 112 Eu 115 Kasein BB
 Eigentümer: **Herger André, Gjücht 9525 Lenggenwil** 507-140
 Züchter: Bucher Thomas, Steghof 1, 6206 Neuenkirch 54-22

31 RAMON CH 120.1603.1540.9 BRUNNADERN OB

geb.: 24.10.21 P: 3-3-3/82

ARCAS CH 120.1244.0173.5 SCHATTENHALB OB G 94% +822 +28 -0.07 +31 +0.03 5555 3.98 3.38 Tö 196 MIW: 127 FIW: 96 GZW: 1315 WZW: 121 FW: 115 Pers. 101 ZZ 103 ND 107 P 5-4-5/93 Kasein AA	LORDAN CH 120.1126.9903.8 SCHATTENHALB OB P 3-3-3/84 G 99% +156 +13 +0.10 +16 +0.15 MIW: 113 GZW: 1300 WZW: 124 FW: 105
	NORENA CH 120.0993.2331.5 OB *2DL LBE 86-82-84/84-86/85 1.L MIW: 124 GZW: 1252 Ø 6L 9863 kg 3.50 % 3.38 % 113 LP 92 BD
BIMBA CH 120.1323.7048.1 SCHLUEIN OB LBE 82-83-84/81-83/82 1.L Ø 1L 287 5163 4.07 3.35 66 LP 80 BD CH 53% -309 -6 +0.10 -8 +0.04 Pers: 96 ZZ: 100 MIW: 93 GZW: 1026	WALK CH 120.1208.6190.8 SPIEGELBERG OB P 5-5-5/93 GA 79% +87 -6 -0.14 -4 -0.11 MIW: 96 GZW: 909 WZW: 87 FW: 105
	URGENTA CH 120.1126.2459.7 OB LBE 87-93-94/92-96/92 3.L MIW: 94 GZW: 1075 Ø 4L 4622 kg 4.91 % 3.67 % 56 LP 72 BD

OB22/GA 08.22 64% +326 +8 -0.08 +11 +0.00 ZZ: 106 MBK: 106 MIW: 109 GZW: 1153 WZW: 109 FW: 107
GA Ext. 08.22 50% GN 117 Ra 108 Be 109 Fu 117 Eu 123 Kasein AB
 Eigentümer: **Höfliger Andreas, Giessenstrasse 51, 8835 Feusisberg** 89-15
 Züchter: Raschle Michael, Hüslil, 9127 St. Peterzell 290-73

melior



Aktion PhysiO® Bloc

Leckeimer für jedes Bedürfnis

FRÜH BESTELLEN & PROFITIEREN

CHF 25.-/100 kg Rabatt ab 300 kg assortiert

CHF 30.-/100 kg Rabatt ab 600 kg assortiert

Die Aktion gilt ebenfalls für 2694 PhysiO® Big Bloc SELEN (100kg). Gültig für Bestellungen bis 11. Februar 2023 mit Auslieferung bis 12. Mai 2023.

Ihr Kontakt in der Region
Philipp Züst, 078 640 35 08

besser gefüttert mit melior

Meliofeed AG
3360 Herzogenbuchsee Tel. 058 434 15 15
8523 Hagenbuch Tel. 058 434 15 70

melior.ch    

32 HEIKO 01C CH 120.1429.8628.3 SCHAMS

OB

geb.: 14.10.21

HEIMO CH 120.1391.6960.6 SARNEN GA 66% +546 +28 +0.08 +20 +0.01 Tö ---MIW: 119 FIW: 101 GZW: 1091 WZW: 108 FW: 80 Pers. 106 ZZ 109 ND 104 P 4-4-4/89 Kasein BB	OB	HAKON CH 120.0839.5420.4 SARNEN P 5-5-5/95 G 98% +100 +32 +0.41 +12 +0.12 MIW: 114 GZW: 945 WZW: 94 FW: 85	OB
		WHITNEY CH 120.1079.7276.4 LBE 94-95-96/94-91/94 3.L MIW: 111 GZW: 1094 Ø 5L 11577 kg 3.90 % 3.39 % 123 LP 106 BD	OB DL
PALMA CH 120.1143.8406.2 SCHAMS LBE 86-85-83/84-84/84 1.L Ø 1L 289 5347 4.00 3.37 78 LP 80 BD CH 59% -77 +11 +0.21 +0 +0.03 Pers: 101 ZZ: 96 MIW: 102 GZW: 1118	OB	VERO U-BACH CH 120.0784.5446.7 MEIRINGEN P 5-5-5/95 G 99% -607 -16 +0.13 -8 +0.19 MIW: 90 GZW: 1030 WZW: 97 FW: 101	OB F
		PEPITA CH 120.1143.8339.3 LBE 80-81-84/81-84/82 1.L MIW: 102 GZW: 1056 Ø 3L 5650 kg 3.74 % 3.06 % 75 LP 81 BD	OB
OB22/GA 08.22 60% +343 +35 +0.30 +19 +0.10 ZZ: 102 MBK: 97 MIW: 120 GZW: 1152 WZW: 113 FW: 84 GA Ext. 08.22 43% GN 116 Ra 112 Be 105 Fu 112 Eu 123 Züchter + Eig.: Michael Rico, Veia da Survis 112C, 7440 Andeer			
			Kasein AB 1113-45

33 AUGUSTIN CH 120.1597.9825.1 DISENTIS

OB

geb.: 09.10.21

MERLIN CH 120.1076.1346.9 GA 57% -427 -4 +0.19 -19 -0.06 Tö ---MIW: 86 FIW: 103 GZW: 981 WZW: 106 FW: 124 Pers. 101 ZZ 105 ND 99 P 3-3-2/84 Kasein AA	OB	HEIDO-NHB CH 120.1076.1267.7 GA 59% -542 -19 +0.04 -21 -0.03 MIW: 81 GZW: 874 WZW: 102 FW: 120	OB
		MÖWE CH 120.1076.1216.5 MIW: 82 GZW: 990	OB *
REGINA CH 120.0752.8177.6 DISENTIS Kasein AB Ø 5L 4360 4.37 3.49 52 LP 60 BD G 74% -555 -18 +0.07 -21 -0.03 Pers: 116 ZZ: 107 MIW: 81 GZW: 943	OB *	SEPPI CH 120.0983.2459.7 DISENTIS P 3-3-2/83 A 57% +163 +3 -0.05 -8 -0.20 MIW: 95 GZW: 954 WZW: 98 FW: 103	OB
		LAUI CH 120.0431.7363.8 LBE 82-81/81-85/82 1.L MIW: 78 GZW: 925 Ø 8L 5693 kg 4.02 % 3.28 % 65 LP 64 BD	OB *
OB22/GA 08.22 58% -648 -3 +0.35 -17 +0.08 ZZ: 109 MBK: 94 MIW: 87 GZW: 1019 WZW: 108 FW: 113 GA Ext. 08.22 36% GN 94 Ra 99 Be 100 Fu 86 Eu 95 Eigentümer: Zentner Christof jun., Bleiggen 6, 8767 Elm Züchter: Maissen Augustin, via Mompe Tujetsch 2, 7186 Segnas			
			Kasein AB 141-72 340-93

34 VARO CH 120.1586.9476.9 MUOTATHAL

OB

geb.: 28.09.21

AJA-ob Runzli VAJAO CH 120.1265.4028.9 MEIRINGEN OB G 87% +204 +3 -0.08 +14 +0.09 5364 3.84 3.29 Tö 61 MIW: 110 FIW: 94 GZW: 1078 WZW: 103 FW: 106 Pers. 106 ZZ 108 ND 106 P 2-2-3/82 Kasein BB	RUNZLI CH 120.1105.5378.3 SCHWELLBRUNN OB F P 4-4-4/90 G 91% +395 +13 -0.04 +30 +0.22 MIW: 123 GZW: 1195 WZW: 106 FW: 112
	BIONDA CH 120.0571.9228.1 OB *2DL LBE 94-90-94/95-93/94 4.L MIW: 100 GZW: 933 Ø 9L 7353 kg 3.74 % 3.25 % 84 LP 72 BD
DIVA CH 120.1268.4599.5 MUOTATHAL OB LBE 93-97-91/92-96/93 3.L Ø 2L 5742 4.24 3.79 66 LP 85 BD CH 60% -314 -9 +0.06 -6 +0.07 Pers: 116 ZZ: 107 MIW: 93 GZW: 1107	DREAM CH 120.1081.9123.2 ESCHENBACH SG OB P 4-4-4/90 GA 84% -437 -1 +0.25 -5 +0.14 MIW: 95 GZW: 1165 WZW: 112 FW: 100
	PERLA CH 120.0945.3173.9 OB *2DL LBE 92-95-88/93-92/92 3.L MIW: 99 GZW: 928 Ø 8L 7362 kg 3.90 % 3.44 % 89 LP 86 BD
OB22/GA 08.22 64% +200 +2 -0.08 +11 +0.06 ZZ: 108 MBK: 79 MIW: 108 GZW: 1121 WZW: 108 FW: 102 GA Ext. 08.22 50% GN 108 Ra 109 Be 112 Fu 108 Eu 107 Kasein BB Eigentümer: Huser-Schnyder Marco, Mattstrasse 17, 8754 Netstal 1143-167 Züchter: Föhn-Zurfluh Ruedi, Grossmatt, 6436 Muotathal 99-73	

35 EDUART CH 120.1586.9475.2 MUOTATHAL

OB

geb.: 23.09.21

EDI CH 120.1423.3145.8 MOGELSBERG OB GA 62% +202 +26 +0.26 +19 +0.17 Tö ---MIW: 118 FIW: 97 GZW: 1160 WZW: 112 FW: 99 Pers. 99 ZZ 96 ND 101 P 4-3-4/90 Kasein BC	ELMAR CH 120.0722.5125.3 HERISAU OB P 4-4-3/89 GA 72% +171 +17 +0.15 +15 +0.12 MIW: 113 GZW: 1097 WZW: 110 FW: 94
	NORMA CH 120.0969.4667.8 OB *DL LBE 92-95-91/95-95/93 3.L MIW: 122 GZW: 1214 Ø 6L 7440 kg 4.03 % 3.62 % 84 LP 75 BD
VALIDA CH 120.1237.5867.0 MUOTATHAL OB LBE 82-78-69/82-78/77 1.L Kasein BB Ø 2L 8161 4.03 3.79 95 LP 85 BD G 74% +375 +12 -0.04 +19 +0.07 Pers: 95 ZZ: 104 MIW: 115 GZW: 1085	VALIDO CH 120.0784.8606.2 BONST.WETTSWIL OB P 3-3-3/84 G 98% +845 +47 +0.18 +39 +0.13 MIW: 136 GZW: 1187 WZW: 105 FW: 88
	REHLI CH 120.0812.6552.4 OB LBE 80-80-78/81-83/80 1.L MIW: 93 GZW: 956 Ø 4L 6779 kg 4.02 % 3.57 % 83 LP 86 BD
OB22/GA 08.22 60% +674 +32 +0.07 +32 +0.11 ZZ: 104 MBK: 100 MIW: 128 GZW: 1197 WZW: 110 FW: 100 GA Ext. 08.22 42% GN 110 Ra 108 Be 106 Fu 105 Eu 114 Kasein BC Eigentümer: Eugster-Stadler Rolf + Felizitas, Murgtalstrasse 31, 8883 Quarten 251-3 Züchter: Föhn-Zurfluh Ruedi, Grossmatt, 6436 Muotathal 99-73	

36 Liver's OB Willi WERNI O1C CH 120.1629.6581.7 HEINZENBERG OB

geb.: 20.09.21

verkäuflich

Liver's OB William WILLI CH 120.1159.7277.0 HEINZENBERG OB GA 71% +612 +29 +0.06 +29 +0.10 5263 3.59 3.12 Tö 6 MIW: 126 FIW: 94 GZW: 1183 WZW: 106 FW: 100 Pers. 93 ZZ 103 ND 104 P 4-4-4/86 Kasein BB	WILLIAM CH 120.0476.5396.9 QUARTEN OB P 5-5-5/95 G 99% +658 +22 -0.06 +18 -0.07 MIW: 117 GZW: 981 WZW: 89 FW: 98
	DOMENICA CH 120.0823.7012.8 OB F*DL LBE 92-92-93/94-90/93 4.L MIW: 108 GZW: 1123 Ø 6L 5797 kg 4.13 % 3.64 % 73 LP 83 BD
Liver's OB Roman ORELIA F2C O1C CH 120.1349.0919.1 HEINZENBERG OB MBK 05.21 45 3.0 0 LBE 85-85-83/84-85/84 1.L Kasein AB Ø 2L 5807 4.58 3.64 74 LP 86 BD G 70% -43 +12 +0.21 +5 +0.10 Pers: 89 ZZ: 100 MIW: 105 GZW: 1063	ROMAN CH 120.1159.7278.7 HEINZENBERG OB P 3-3-3/83 GA 68% +12 +6 +0.08 +6 +0.07 MIW: 105 GZW: 1128 WZW: 110 FW: 99
	USCHI CH 120.1096.5096.7 OB DL LBE 89-88-93/88-85/89 3.L MIW: 127 GZW: 1067 Ø 5L 7323 kg 4.40 % 3.50 % 96 LP 86 BD

OB22/GA 08.22 60% +310 +20 +0.11 +20 +0.13 ZZ: 100 MBK: 106 MIW: 117 GZW: 1069 WZW: 99 FW: 100

GA Ext. 08.22 43% GN 105 Ra 106 Be 109 Fu 100 Eu 106 Kasein BB

Eigentümer: Korrodi Paul, Moos 3, 8824 Schönenberg ZH 42-93

Züchter: Liver Jürg, Soldadis, 7426 Flerden 1012-88

37 MELK CH 120.1584.2216.4 BERG-SCHWYZ OB

geb.: 15.06.21

P: 3-3-4/84

Bürgler's Minor MORIN O1C CH 120.1254.7424.0 STEIN SG OB GA 66% +625 +38 +0.17 +15 -0.09 Tö ---MIW: 118 FIW: 109 GZW: 1325 WZW: 125 FW: 115 Pers. 93 ZZ 109 ND 105 P 5-5-5/94 Kasein AB	MINOR CH 120.0534.8553.0 QUARTEN OB Z P 4-5-5/92 G 99% +340 +16 +0.03 +2 -0.14 MIW: 105 GZW: 1154 WZW: 112 FW: 108
	URMI CH 120.1254.7392.2 OB LBE 91-95-96/96-96/94 3.L MIW: 130 GZW: 1424 Ø 4L 8721 kg 4.33 % 3.57 % 111 LP 90 BD
RABEA CH 120.0754.6537.4 BERG-SCHWYZ OB LBE 92-82-94/88-96/90 4.L Ø 4L 7522 4.40 3.54 90 LP 82 BD CH 64% +225 +30 +0.30 +16 +0.11 Pers: 102 ZZ: 101 MIW: 117 GZW: 1135	SWEN CH 120.0797.1033.3 METTMENSTETTEN OB F P 5-5-5/95 G 95% +28 +23 +0.32 +17 +0.22 MIW: 115 GZW: 1219 WZW: 121 FW: 110
	TAMILLA CH 120.0792.1515.9 OB LBE 82-83-85/78-81/82 1.L MIW: 101 GZW: 962 Ø 3L 6157 kg 4.34 % 3.50 % 75 LP 77 BD

OB22/GA 08.22 60% +67 +19 +0.24 +7 +0.06 ZZ: 103 MBK: 102 MIW: 108 GZW: 1211 WZW: 118 FW: 111

GA Ext. 08.22 43% GN 108 Ra 111 Be 104 Fu 105 Eu 108 Kasein BB

Eigentümer: Bergmann Kilian, Trotsch 11, 7078 Lenzerheide/Lai 379-21

Züchter: BZG Strüby - Pfyl, Obdorf 73, 6430 Schwyz 789-34

St. Galler Braunvieh

Auktionsreglement

Braunviehauktion anlässlich
Stierenmarkt Sargans
Samstag, 10.12.2022



1. Zweck und Trägerschaft

Die Markthallengenossenschaft Sargans-Werdenberg und der St. Galler Braunviehzuchtverband organisieren gemeinsam die Braunviehauktion anlässlich des Stierenmarkt Sargans vom 10. Dezember 2022.

Die Auktion dient der Absatzförderung von Schweizer Braunvieh und erleichtert den Viehankauf für Händler und Landwirte.

2. Teilnahmeberechtigung

Jeder Braunvieh-Herdebuchbetrieb aus der Schweiz und dem Fürstentum Liechtenstein ist berechtigt, Tiere für die Auktion anzumelden.

3. Anforderungen an die Tiere

Zugelassen sind rund 40 Kühe, trächtige Rinder oder Jungtiere (Brown Swiss und Original Braunvieh). Die Tiere müssen marktkonform und marktreif sein.

Über die Zulassung zur Auktion entscheidet eine vom St. Galler Braunviehzuchtverband beauftragte Kommission. Im Regelfall findet eine Vorschau statt.

4. Anmeldung

Die Anmeldung der Tiere erfolgt bis spätestens **18. November 2022**:

Im BrunaNet über das AuktionsNet oder an Res Wittenwiler, Präsident St. Galler Braunviehzuchtverband: wittenwiler8@bluewin.ch / 079/737 53 33.

5. Kostenbeteiligung der Lieferanten

Jeder Lieferant bezahlt pro Tier eine Gebühr zur Deckung der Unkosten:

Fr. 100.- (Kühe und trächtige Rinder) oder Fr. 50.- (Jungtiere) für jedes im Auktionskatalog aufgeführte Tier. Falls ein Tier begründet (Tierarztzeugnis vorhanden) nicht an der Auktion teilnimmt, entfällt dieser Betrag. Bei unbegründeten Abmeldungen (kein Tierarztzeugnis vorhanden) wird ein Beitrag von Fr. 200.- erhoben. Dieser Beitrag wird erlassen, falls der Lieferant ein gleichwertiges Ersatztier zur Auktion bringt.

6. Auktionsbedingungen

Die Auffuhr der Tiere erfolgt am Auktionstag.

Alle Tiere werden durch den jeweiligen Tierbesitzer vorgeführt. Der Lieferant trägt das Risiko für das Tier bis zum Zuschlag bzw. einer allfälligen Rücknahme. Die Versicherung der Tiere ist Sache des Lieferanten.

Ein Tier wird an der Auktion dem Meistbietenden nur zugeschlagen, wenn das Angebot im Minimum den Mindestpreis erreicht. Das Mitbieten durch den Verkäufer oder in dessen Auftrag ist untersagt. Zuwiderhandlungen werden mit Busse bis zu Fr. 1'000.- oder mit Ausschluss von zukünftigen Auktionen geahndet.

Nach erfolgtem Zuschlag gehen Nutzen und Schaden für die Tiere auf den Käufer über.

Der Käufer des Tieres hat den Kaufpreis am Auktionstag oder per Überweisung mit Einzahlungsschein innerhalb von 10 Tagen zu entrichten. Bei dieser Gelegenheit werden ihm alle schriftlichen Unterlagen über das Tier samt einer Kaufquittung ausgehändigt. Mit dieser Quittung können die Tiere nach Schluss der Auktion vom Käufer an die Hand genommen werden.

Wenn ein Tier nicht bar bezahlt wird, so bleibt das Rücktrittsrecht des Verkäufers bis zur vollständigen Zahlung des Kaufpreises (gemäss Artikel 233 OR).

Die Transportkosten ab Auktion gehen zulasten des Käufers.

Der Steigerungserlös wird dem Verkäufer nach der Auktion (spätestens nach Eingang der Zahlung) überwiesen.

7. Währschaften

Der Lieferant gewährt dem Käufer eines Auktionstieres folgende Währschaftsgarantien:

"Gesund und recht" während der gesetzlichen Frist von 9 Tagen ab Auktion.

Bei Galtkühen wird für "gesundes Euter nach dem Abkalben" mit einer Währschaftsfrist von 9 Tagen ab Kalbedatum garantiert.

Der Lieferant garantiert für die im Katalog enthaltenen Angaben über Trächtigkeit und Milchleistung. Sind dort falsche Angaben enthalten, insbesondere betreffend Trächtigkeit, so hat der Lieferant diese vor der Auktion der Auktionskommission bekannt zu geben. Allfällige Korrekturen werden bei der Vorführung der Tiere ausdrücklich bekannt gegeben und gelten als gültige Änderung der Währschaftsverpflichtung.

8. Veterinärpolizeiliche Vorschriften

Die seuchenpolizeilichen Auffuhrbedingungen werden den Verkäufern vorgängig zugestellt.

9. Anerkennung des Reglements

Mit der Anmeldung bzw. mit dem Bieten auf ein Tier anerkennen Verkäufer und Käufer das Auktionsreglement.

17. Oktober 2022

Vorstand St. Galler Braunviehzuchtverband



Energie
VIA aus Abfall



Erfolgreiche Ernte

Mit RHEIKO Rheintal Kompost

Selbstabholung in Buchs

Kleinere Mengen des RHEIKO Rheintal Kompost können rund um die Uhr an der Langäulistrasse 24 in 9470 Buchs gegenüber der ARA aus den dafür beschrifteten zwei Containern selber entnommen werden.

vfa-buchs.ch



BRAUNVIEH 

Verkäuferverzeichnis

Adresse			Katalog-Nr
Ackermann Hannes	Meilenstrasse 20	8886 Mädris-Vermol	104, 117
Bergmann Kilian	Trotsch 11	7078 Lenzerheide/Lai	103
Dobler Daniel	Befigstrasse 14	9050 Appenzell-Steinegg	116, 126
Eggenberger Christian	Gula 2150	9473 Gams	109, 115, 127, 138
Fischli Niklaus	Spitzenwiesstrasse 1	8717 Benken SG	114
Gadient Marco	Vadellastrasse 1	8896 Flumserberg Bergheim	128
Good Bruno	Untertilsstrasse 18	8889 Plons	118, 121
Hobi Hans	Hochwiesenstrasse 1	8893 Flums Hochwiese	105, 110, 125, 137
Hofstetter Stefan	Schachen Zwislen 797	9056 Gais	102, 131, 133
Hörler Ueli	Nordstrasse 3	9050 Appenzell	111, 135
Kobler-Benz Bernhard	Hard 53	9463 Oberriet SG	112, 124
Mannhart Manuel	Kleinbergstrasse 36	8895 Flumserberg Portel	123
Neff Andreas	Obergais 589	9056 Gais	113, 136
Schneider Felix	Alpenblick	7325 Schwendi	108, 134
Schwendener Matthias	Sturmweg 1925	9475 Sevelen	122, 129
Tanner Andreas	Steinleuten 861 Gais	9055 Bühler	101, 119, 120
Wenk Alois	Bahnstrasse 30	9494 Schaan	132
Wildhaber Marco	Ruobistrasse 2	8896 Flumserberg Bergh	106, 130
Wildhaber Romeo	Gehrigartenstrasse 51	8581 Schocherswil	107

101 EDINA CH 120.1678.2853.7**OB**

geb.: 29.10.22

LBE

Bürgler's Orkan OMAR CH 120.1465.6666.5 GA 63% +528 +26 +0.07 +25 +0.09	OB	ORKAN CH 120.1349.0901.6 G 75% +215 +18 +0.14 +22 +0.21 MIW: 118 GZW: 1224 WZW: 118 FW: 125	3-3-3/83 OB
Tö ---MIW: 122 FIW: 101 GZW: 1342 WZW: 127 FW: 122 Pers. 95 ZZ 107 ND 107 2-3-3/83 Kasein AB		URMI CH 120.1254.7392.2 LBE 91-95-96/96-96/94 3.L Ø 4L 8721 kg 4.33 % 3.57 % 111 LP 90 BD MIW: 130 GZW: 1424	OB
ERLA CH 120.1404.1582.2 Kasein BB	OB	LEGO CH 120.0643.6609.5 G 96% -550 -12 +0.15 -3 +0.24 MIW: 95 GZW: 1033 WZW: 95 FW: 98	5-5-5/93 OB
1. Wägung 19.8 3.72 3.50 GA 65% -423 -16 +0.02 +5 +0.29 Pers: 103 ZZ: 101 MIW: 99 GZW: 1091		ELIAN CH 120.1257.3877.9 LBE 83-85-83/79-79/81 1.L Ø 1L 296 Tage 4257 kg 4.25 % 3.36 % 67 LP 72 BD MIW: 100 GZW: 1092	OB

OB22/A 08.22 32% +52 +5 +0.05 +15 +0.19 MIW: 111 GZW: 1133**A Ext. 08.22 25% GN 111 Ra 112 Be 118 Fu 109 Eu 109**

Züchter + Eig.: Tanner Andreas, Steinleuten 861 Gais, 9055 Bühler

102 RUBINA CH 120.1678.0169.1**OB**

geb.: 30.07.22

LBE

Frank OB Kamilo KASIMIR CH 120.1419.6164.9 GA 65% +85 +7 +0.05 +14 +0.15	OB	KAMILO CH 120.0944.1255.7 G 84% +90 +3 +0.00 +11 +0.11 MIW: 108 GZW: 1207 WZW: 121 FW: 98	5-5-5/96 OB
Tö ---MIW: 110 FIW: 107 GZW: 1147 WZW: 113 FW: 90 Pers. 91 ZZ 98 ND 104 5-5-4/90 Kasein AB		CALANDA CH 120.1039.5722.2 LBE 95-93-88/93-88/92 3.L Ø 7L 6934 kg 4.14 % 3.69 % 80 LP 82 BD MIW: 105 GZW: 1048	OB *DL
RONJA 2 CH 120.1241.9495.8 LBE 77-79-81/81-78/79 1.L	OB	ERAGON CH 120.0929.7850.5 CH 73% +328 -9 -0.32 +7 -0.07 MIW: 103 GZW: 1034 WZW: 107 FW: 100	4-4-3/90 OB
Ø 4L 6388 3.89 3.53 78 LP 78 BD CH 61% +200 -1 -0.13 +7 +0.00 Pers: 88 ZZ: 111 MIW: 105 GZW: 1011		RITA CH 120.0909.3890.7 LBE 82-82-80/82-78/81 1.L Ø 7L 7391 kg 3.82 % 3.54 % 85 LP 78 BD MIW: 111 GZW: 1030	OB *2DL

OB22/A 08.22 31% +142 +3 -0.04 +10 +0.08 MIW: 107 GZW: 1096**A Ext. 08.22 22% GN 107 Ra 100 Be 96 Fu 112 Eu 111**

Züchter + Eig.: Hofstetter Stefan, Schachen Zwislen 797, 9056 Gais

103 GLORIA CH 120.1670.1712.2**OB**

geb.: 06.09.22

LBE

Wettstein's OB Appenzeller GILI BMC CH 120.1458.9277.2 GA 59% +37 -17 -0.27 -6 -0.11	OB	APPENZELLER CH 120.1330.3880.9 GA 60% +93 -9 -0.19 -6 -0.14 MIW: 94 GZW: 977 WZW: 105 FW: 108	3-3-4/85 OB
Tö ---MIW: 92 FIW: 110 GZW: 1020 WZW: 106 FW: 106 Pers. 107 ZZ 107 ND 100 4-3-3/85 Kasein BB		GORDULA CH 120.1404.7780.6 LBE 87-90-89/85-89/87 3.L Ø 1L 290 Tage 4840 kg 3.80 % 3.39 % 57 LP 68 BD MIW: 92 GZW: 1035	OB
ALICE CH 120.1272.1519.3 LBE 75-76-83/80-85/79 1.L	OB	VIGUR CH 120.0753.7881.0 G 83% -230 -14 -0.07 -7 +0.01 MIW: 92 GZW: 1052 WZW: 110 FW: 92	4-4-3/89 OB
Ø 2L 5546 3.80 3.17 68 LP 67 BD CH 59% +136 +6 +0.01 +5 +0.00 Pers: 93 ZZ: 89 MIW: 104 GZW: 1031		FRAENZI CH 120.0996.4667.4 LBE 85-83-75/77-84/80 1.L Ø 2L 5248 kg 4.53 % 3.02 % 71 LP 71 BD MIW: 107 GZW: 1037	OB

OB22/A 08.22 30% +86 -6 -0.13 -1 -0.06 MIW: 98 GZW: 1018**A Ext. 08.22 19% GN 100 Ra 102 Be 96 Fu 104 Eu 98**

Züchter + Eig.: Bergmann Kilian, Trotsch 11, 7078 Lenzerheide/Lai

104 UPPSALA CH 120.1741.1806.5

OB

geb.: 27.09.22

LBE

KLEY CH 120.1499.9534.9 GA 65% +44 +9 +0.11 +6 +0.07 Tö ---MIW: 106 FIW: 110 GZW: 1165 WZW: 118 FW: 101 Pers. 116 ZZ 111 ND 107 4-4-4/89 Kasein BB	OB	KILLY CH 120.1082.0488.8 G 90% -8 +19 +0.28 +3 +0.05 MIW: 106 GZW: 1304 WZW: 134 FW: 117	5-5-5/95	OB F
		PIORA CH 120.0673.2935.6 LBE 82-82-80/83-84/82 1.L Ø 4L 6234 kg 3.93 % 3.32 % 74 LP 70 BD MIW: 113 GZW: 1088		OB
RAPUNZEL CH 120.1465.5382.5 Kasein AC 1. Wägung 21.5 2.77 3.56 GA 66% +646 +25 -0.02 +20 -0.04 Pers: 90 ZZ: 102 MIW: 119 GZW: 1021	OB	LORENTO CH 120.1156.0934.8 G 99% +796 +21 -0.15 +21 -0.10 MIW: 119 GZW: 1074 WZW: 101 FW: 84	5-5-5/95	OB
		LISI CH 120.1123.7974.9 LBE 84-83-81/75-84/80 1.L Ø 4L 7756 kg 4.05 % 3.45 % 92 LP 77 BD MIW: 119 GZW: 1085		OB DL

OB22/GA 08.22 59% -18 +10 +0.16 +4 +0.07 MIW: 104 GZW: 1084 FW: 95

GA Ext. 08.22 40% GN 106 Ra 105 Be 107 Fu 102 Eu 109

Kasein AB

Züchter + Eig.: Ackermann Hannes, Meilenstrasse 20, 8886 Mädris-Vermol

105 hobi's-topswiss Simbaboy WONDER CH 120.1456.0440.5

geb.: 06.08.19

gek.: 21.10.22

LBE 74-83-80/83-84/80 1.L

Egochs Dally SIMBABOY CH 120.1025.4133.0 G 99% +317 +16 +0.04 +34 +0.31 Tö 2028 MIW: 126 FIW: 124 GZW: 1362 WZW: 135 FW: 122 Pers. 109 ZZ 106 ND 113 3-3-3/83 Kasein BB		DALLY-ET US 197305.1 G 99% +229 +7 -0.03 +17 +0.12 MIW: 113 GZW: 1120 WZW: 110 FW: 112		
		SIMBA CH 120.0632.2936.0 LBE 86-88-86/87-87/87 1.L Ø 4L 9158 kg 4.54 % 4.05 % 114 LP 98 BD MIW: 124 GZW: 1285		DL
hobis-topswiss Bloomi WAYNBERG CH 120.1281.3849.1 Kasein AB LBE 81-81-83/83-84/82 1.L Ø 2L 7657 3.61 3.19 97 LP 102 BD G 71% +377 +0 -0.20 +2 -0.15 Pers: 81 ZZ: 92 MIW: 102 GZW: 1019		BLOOMING-ET CH 120.0825.6880.8 G 99% +525 +13 -0.11 +32 +0.19 MIW: 125 GZW: 1176 WZW: 99 FW: 92	3-3-2/83	Z
		WALLIS CH 120.0967.9225.1 LBE 90-90-93/94-88/92 3.L Ø 7L 9756 kg 3.97 % 3.11 % 102 LP 96 BD MIW: 95 GZW: 1029		*2DL

BS22/G 08.22 67% +512 +9 -0.16 +16 -0.03 MIW: 113 GZW: 1159 FW: 108 letzte Wägung: 15.11.22 36.9 kg 3.19% 3.16%

G Ext. 08.22 61% GN 110 Ra 98 Be 102 Fu 108 Eu 120

Kasein BB

1A2 2.02 302 Tage 7032kg 3.84 % 3.10 % 99 LP 100 BD AT4 ZZ 62

ZZ 81

Züchter + Eig.: Hobi Hans, Hochwiesenstrasse 1, 8893 Flums Hochwiese

106 PAULA CH 120.1586.2184.0

geb.: 05.09.20

gek.: 24.10.22

LBE

Pleisch's Nelgor NELLO CH 120.1005.4016.8 G 97% +490 +18 -0.02 +21 +0.05 Tö 381 MIW: 118 FIW: 96 GZW: 1148 WZW: 108 FW: 106 Pers. 97 ZZ 106 ND 103 3-3-3/83 Kasein BB		NELGOR CH 120.0552.7031.8 G 99% +809 +13 -0.26 +20 -0.11 MIW: 117 GZW: 1173 WZW: 110 FW: 99	3-2/82	
		VALENZIA CH 120.0724.1177.0 LBE 92-88-92/92-92/92 4.L Ø 4L 7259 kg 3.84 % 3.54 % 87 LP 95 BD MIW: 99 GZW: 1055		
PATRITZIA CH 120.1312.6066.0 LBE 84-84-84/85-84/84 1.L Ø 2L 9008 3.59 3.25 114 LP 98 BD CH 61% +756 +7 -0.31 +10 -0.21 Pers: 93 ZZ: 85 MIW: 110 GZW: 1116		CALVIN-ET CH 120.0794.8035.9 G 99% +277 -4 -0.21 +6 -0.05 MIW: 104 GZW: 1176 WZW: 112 FW: 86	3-3-3/83	
		PAM CH 120.0814.6222.0 LBE 84-82-82/82-75/82 1.L Ø 4L 7833 kg 3.74 % 3.44 % 96 LP 88 BD MIW: 99 GZW: 951		*DL

BS22/A 08.22 40% +623 +13 -0.17 +16 -0.08 MIW: 114 GZW: 1138 FW: 97

A Ext. 08.22 35% GN 112 Ra 107 Be 99 Fu 114 Eu 116

Züchter + Eig.: Wildhaber Marco, Ruobistrasse 2, 8896 Flumserberg Bergh

Für Kühe und Ziegen
Test ab dem 28. Tag

Ist Ihre Kuh trächtig oder nicht? Wir testen es mit der Milch.



FERTALYS

Prüfen Sie die Trächtigkeit Ihrer Kühe einfach und schonend über die Milch.
Mit dem Trächtigkeitstest **FERTALYS**.



Schonende Analyse
über Milchprobe



Flexibel erhältlich über Milch-
kontrolle, Besamungsdienst
oder bei Suisselab direkt



Testergebnis rasch
per Mail oder SMS

Weitere Infos unter www.fertalys.ch

Vertriebspartner:



Fragen Sie uns – wir beraten Sie gerne.

107 JANA CH 120.1495.7050.8

geb.: 20.02.20 gek.: 13.10.22

LBE

HACKER DE 942089722.2 G 99% +838 +26 -0.10 +23 -0.08 Tö 1083 MIW: 122 FIW: 128 GZW: 1320 WZW: 133 FW: 92 Pers. 105 ZZ 107 ND 118 Kasein AB	HURAY DE 935830301.7 G 99% +1113 +42 -0.04 +35 -0.05 MIW: 133 GZW: 1285 WZW: 120 FW: 93
JOLANDA CH 120.1223.6101.7 LBE 85-78-81/81-79/81 1.L Ø 2L 8048 4.52 3.64 98 LP 91 BD CH 61% +75 +30 +0.37 +9 +0.09 Pers: 94 ZZ: 104 MIW: 112 GZW: 1035	KONNI DE 937635877.8 LBE DE 84 90 92 Ø 5L 9417 kg 3.58 % 3.49 % MIW: 113 GZW: 1126
	FANTASTIC-ET CH 120.0550.7284.4 3-3/83 G 99% -178 +0 +0.10 -2 +0.06 MIW: 98 GZW: 877 WZW: 83 FW: 96
	JULIA CH 120.0913.2700.7 LBE 84-82-83/83-85/83 1.L Ø 4L 8849 kg 4.05 % 3.59 % 104 LP 89 BD MIW: 119 GZW: 1160

BS22/A 08.22 40% +457 +28 +0.14 +16 +0.01 MIW: 117 GZW: 1179 FW: 94 letzte Wägung: 15.11.22 25.8 kg 4.31% 3.27%

A Ext. 08.22 36% GN 102 Ra 100 Be 100 Fu 110 Eu 98

1. Wägung 25.8kg 4.31% 3.27% ZZ 19

ZZ 19

Eigentümer: Wildhaber Romeo, Gehrigartenstrasse 51, 8581 Schocherswil

Züchter: Anderegg Hans, Schwägälstrasse 62, 9107 Urnäsch

108 Weierhus-BS Passat CLOUD CH 120.1562.8893.9

geb.: 30.04.20

bel. 25.03.22 **BORMIO CH 120.1510.3273.5**

LBE

PASSAT CH 120.1057.9786.4 G 99% +533 +11 -0.14 +20 +0.02 Tö 931 MIW: 116 FIW: 95 GZW: 1126 WZW: 99 FW: 82 Pers. 89 ZZ 93 ND 107 3-3-2/83 Kasein BB	PAYSSLI-ET DE 813034326.5 G 99% +618 +23 -0.03 +22 +0.01 MIW: 120 GZW: 1215 WZW: 111 FW: 85
Weierhus-BS Dojano CARMEN CH 120.1069.0210.6 DL LBE 85-84-82/82-80/83 1.L Ø 4L 8025 3.88 3.79 89 LP 97 BD CH 65% -118 -12 -0.10 +1 +0.07 Pers: 96 ZZ: 100 MIW: 98 GZW: 906	FLORA CH 120.0759.7131.8 LBE 85-84-85/84-83/84 1.L Ø 4L 8975 kg 3.60 % 3.36 % 106 LP 96 BD MIW: 108 GZW: 1043
	DOJANO-ET CH 120.0911.0618.3 3-3-3/83 G 96% +296 +18 +0.09 +10 -0.01 MIW: 111 GZW: 1001 WZW: 95 FW: 89
	CANADA CH 120.0860.8861.6 *DL LBE 84-84-83/85-83/84 1.L Ø 6L 8097 kg 4.06 % 3.32 % 86 LP 89 BD MIW: 88 GZW: 861

BS22/GA 08.22 63% +280 -2 -0.18 +8 -0.02 MIW: 105 GZW: 1044 FW: 85

GA Ext. 08.22 57% GN 110 Ra 102 Be 96 Fu 105 Eu 120

Kasein BB

Eigentümer: Schneider Felix, Alpenblick, 7325 Schwendi

Züchter: Stocker Rolf, Weierhus 1, 6025 Neudorf

109 Gula BS Brice ZOTTEL CH 120.1599.7550.8

geb.: 10.07.21

LBE

Scherma Bender BRICE-ET CH 120.1313.8044.3 GA 64% +807 +33 +0.00 +37 +0.12 Tö 3 MIW: 132 FIW: 99 GZW: 1303 WZW: 113 FW: 69 Pers. 103 ZZ 101 ND 106 3-2-2/82 Kasein BB	BENDER-ET IT 34990885777.8 G 99% +881 +30 -0.07 +38 +0.10 MIW: 133 GZW: 1249 WZW: 100 FW: 66
Gula BS Piero VERENA CH 120.1428.9740.4 Ø 1L 305 7189 4.27 3.37 93 LP 84 BD CH 53% +829 +32 -0.02 +19 -0.13 Pers: 106 ZZ: 118 MIW: 120 GZW: 1130	BROWNELL CH 120.0597.4056.5 LBE 84-82-85/88-85/85 1.L Ø 2L 12299 kg 5.20 % 3.64 % 138 LP 98 BD MIW: 132 GZW: 1234
	PIERO CH 120.1218.0606.9 3-3-2/83 G 99% +1153 +39 -0.10 +34 -0.08 MIW: 132 GZW: 1222 WZW: 107 FW: 91
	OLANA CH 120.0693.9347.8 LBE 78-81-82/83-84/81 1.L Ø 3L 6705 kg 4.01 % 3.53 % 77 LP 80 BD MIW: 101 GZW: 977

BS22/A 08.22 29% +818 +33 -0.01 +28 +0.00 MIW: 126 GZW: 1223 FW: 82

A Ext. 08.22 23% GN 110 Ra 107 Be 99 Fu 106 Eu 117

Züchter + Eig.: Eggenberger Christian, Gula 2150, 9473 Gams

110 hobi's-topswiss Julius WAYA CH 120.1610.9843.1

geb.: 08.01.22

LBE

Gisler's Superstar JULIUS CH 120.1456.9397.3 GA 63% +227 +17 +0.11 +18 +0.14 Tö ---MIW: 116 FIW: 107 GZW: 1233 WZW: 112 FW: 83 Pers. 101 ZZ 110 ND 110 3-3-3/84 Kasein AA	SUPERSTAR IT 14990127961.0 G 99% +646 +26 +0.00 +37 +0.20 MIW: 131 GZW: 1233 WZW: 106 FW: 92
	JULI-ET CH 120.1231.7044.1 LBE 91-90-97/94-94/94 3.L Ø 3L 8175 kg 4.47 % 3.83 % 98 LP 109 BD MIW: 108 GZW: 1113
hobi's-topswiss Astro WILMA CH 120.1281.3869.9 LBE 83-93-91/91-88/89 3.L Kasein AB Ø 2L 7506 4.28 2.99 107 LP 102 BD G 72% +300 +18 +0.08 -2 -0.17 Pers: 100 ZZ: 107 MIW: 103 GZW: 1066	ASTRO CH 120.0569.2944.4 3-3/83 G 99% +355 +12 -0.03 +9 -0.04 MIW: 109 GZW: 1087 WZW: 107 FW: 110
	WALLIS CH 120.0967.9225.1 *2DL LBE 90-90-93/94-88/92 3.L Ø 7L 9756 kg 3.97 % 3.11 % 102 LP 96 BD MIW: 95 GZW: 1029

BS22/GA 08.22 56% +190 +27 +0.26 +10 +0.04 MIW: 112 GZW: 1170 FW: 91

GA Ext. 08.22 48% GN 113 Ra 103 Be 105 Fu 108 Eu 125

Kasein AB

Züchter + Eig.: Hobi Hans, Hochwiesenstrasse 1, 8893 Flums Hochwiese

111 Hörler's Momo NESA CH 120.1694.4309.7

geb.: 20.08.22

LBE

MOMO PF ET FR 5940225209.1 GI 74% +697 +39 +0.14 +32 +0.11 Tö 77 MIW: 130 FIW: 117 GZW: 1300 WZW: 124 FW: 90 Pers. 115 ZZ 118 ND 111 Kasein BB	IFEELING FR 2134661622.2 GI 89% +1340 +51 -0.04 +52 +0.07 MIW: 147 GZW: 1409 WZW: 130 FW: 94
	JENIFER PF FR 5940225101.8 LBE FR 87-84-85-88 VG87 Ø 3L 9473 kg 4.00 % 3.67 % MIW: 123 GZW: 1217
Hörler's Bluem-Boy NINA CH 120.1516.2636.1 Einsatzleistung: 19.1 3.57 3.49 A 41% -345 -14 +0.01 -14 -0.02 Pers: 101 ZZ: 94 MIW: 88 GZW: 905	BLUEM-BOY CH 120.1202.6744.1 2-2-2/82 G 99% -120 -8 -0.04 +6 +0.14 MIW: 102 GZW: 1022 WZW: 93 FW: 88
	NELLI CH 120.0974.9235.8 *DL LBE 83-82-82/81-84/82 1.L Ø 7L 6334 kg 3.94 % 3.20 % 80 LP 76 BD MIW: 73 GZW: 795

BS22/A 08.22 29% +176 +13 +0.08 +9 +0.05 MIW: 109 GZW: 1098

A Ext. 08.22 27% GN 99 Ra 102 Be 96 Fu 98 Eu 98

Züchter + Eig.: Hörler Ueli, Nordstrasse 3, 9050 Appenzell

112 PANDORA CH 120.1679.9379.2

geb.: 17.01.22

LBE

LINUS BMC CH 120.1511.3945.8 GA 56% +367 +8 -0.09 +21 +0.11 Tö ---MIW: 116 FIW: 111 GZW: 1235 WZW: 113 FW: 93 Pers. 101 ZZ 100 ND 107 3-3-4/85 Kasein BB	LAURO CH 120.1256.8854.8 4-4-3/85 GA 63% +223 -11 -0.27 +7 -0.01 MIW: 103 GZW: 1114 WZW: 108 FW: 102
	WALDIN CH 120.1317.8409.8 LBE 84-86-85/84-85/84 1.L Ø 2L 8955 kg 4.46 % 4.09 % 105 LP 103 BD MIW: 130 GZW: 1251
Baltschanahof Lennox CAROLA CH 120.1456.3762.5 LBE 81-81-76/84-81/80 1.L CH 48% -41 +12 +0.19 +12 +0.19 Pers: 97 ZZ: 101 MIW: 110 GZW: 1075	LENNOX CH 120.1197.0288.5 2-2-3/82 G 99% -252 +19 +0.41 +12 +0.30 MIW: 111 GZW: 1123 WZW: 103 FW: 70
	CORONA CH 120.0656.2851.2 DL LBE 85-80-82/83-81/83 1.L Ø 5L 12158 kg 3.97 % 3.60 % 134 LP 114 BD MIW: 107 GZW: 1026

BS22/A 08.22 26% +163 +10 +0.05 +17 +0.15 MIW: 113 GZW: 1160

A Ext. 08.22 24% GN 115 Ra 111 Be 119 Fu 111 Eu 120

Züchter + Eig.: Kobler-Benz Bernhard, Hard 53, 9463 Oberriet SG

113 HOLDA WEC CH 120.1697.9601.8

geb.: 15.03.22

LBE

Scherma Bender BRICE-ET CH 120.1313.8044.3 GA 64% +807 +33 +0.00 +37 +0.12 Tö 3 MIW: 132 FIW: 99 GZW: 1303 WZW: 113 FW: 69 Pers. 103 ZZ 101 ND 106 3-2-2/82 Kasein BB	BENDER-ET IT 34990885777.8 G 99% +881 +30 -0.07 +38 +0.10 MIW: 133 GZW: 1249 WZW: 100 FW: 66
HOLUNDRIA WEC CH 120.1448.7259.1 LBE 81-85-80/83-82/82 1.L Kasein AB Ø 1L 297 6639 4.44 3.42 100 LP 114 BD G 69% -157 -5 +0.02 -10 -0.06 Pers: 98 ZZ: 97 MIW: 92 GZW: 1018	BROWNELL CH 120.0597.4056.5 LBE 84-82-85/88-85/85 1.L Ø 2L 12299 kg 5.20 % 3.64 % 138 LP 98 BD MIW: 132 GZW: 1234
	GLENWOOD-ET CH 120.1309.0606.4 2-2-2/82 G 96% -608 -8 +0.25 -7 +0.21 MIW: 93 GZW: 1055 WZW: 101 FW: 93
	HORTENSIA CH 120.0937.4249.5 *DL LBE 90-88-95/93-91/92 3.L Ø 5L 10119 kg 3.66 % 3.16 % 118 LP 101 BD MIW: 104 GZW: 1002

BS22/GA 08.22 56% +690 +36 +0.11 +29 +0.07 MIW: 127 GZW: 1252 FW: 86

GA Ext. 08.22 47% GN 123 Ra 121 Be 121 Fu 110 Eu 132

Kasein BB

Züchter + Eig.: Neff Andreas, Obergais 589, 9056 Gais

114 DAISY CH 120.1666.1468.1

geb.: 14.11.22

LBE

Manser's Udoro HAEGAR CH 120.1185.8292.1 G 99% +845 +23 -0.15 +26 -0.04 Tö 2030 MIW: 123 FIW: 98 GZW: 1209 WZW: 112 FW: 82 Pers. 95 ZZ 105 ND 121 3-3-2/83 Kasein AB	UDORO CH 120.1051.3484.3 2-2-3/82 G 96% +593 +48 +0.32 +22 +0.02 MIW: 125 GZW: 1187 WZW: 108 FW: 92
DONAU CH 120.1499.5409.4 A 35% +462 +20 +0.03 +18 +0.03 Pers: 102 ZZ: 105 MIW: 117 GZW: 1130	HANNA CH 120.0963.0890.2 *2DL LBE 96-94-92/97-96/95 4.L Ø 6L 11645 kg 4.19 % 3.47 % 121 LP 100 BD MIW: 92 GZW: 963
	PIERO CH 120.1218.0606.9 3-3-2/83 G 99% +1153 +39 -0.10 +34 -0.08 MIW: 132 GZW: 1222 WZW: 107 FW: 91
	DAENI CH 120.1351.2443.2 MIW: 101 GZW: 1043

BS22/A 08.22 34% +654 +22 -0.06 +22 -0.01 MIW: 120 GZW: 1166

A Ext. 08.22 33% GN 108 Ra 106 Be 104 Fu 107 Eu 111

Züchter + Eig.: Fischli Niklaus, Spitzenwiesstrasse 1, 8717 Benken SG

115 Gula BS Noro Sg ZIKA CH 120.1599.7552.2

geb.: 20.07.21

bel. 12.11.22

X-BRICE-ET CH 120.1313.8044.3 X

LBE

NORO SG-ET CH 120.1436.1926.5 GA 61% +467 +35 +0.22 +32 +0.22 Tö ---MIW: 129 FIW: 111 GZW: 1349 WZW: 122 FW: 66 Pers. 112 ZZ 108 ND 113 3-2-2/82 Kasein BB	ANTONOV LU 299518743.0 G 93% +405 +33 +0.23 +28 +0.19 MIW: 126 GZW: 1213 WZW: 102 FW: 84
Gula BS Sven VERA CH 120.1428.9736.7 LBE 82-80-81/82-80/81 1.L Ø 1L 305 6516 4.01 3.30 84 LP 84 BD CH 39% +407 +9 -0.10 +8 -0.08 Pers: 111 ZZ: 105 MIW: 108 GZW: 1121	NOSDIENNE FR 1217108369.3 LBE FR 86-83-84-87 VG86 Ø 2L 9309 kg 4.24 % 4.12 % MIW: 124 GZW: 1286
	SVEN-NHB CH 120.1277.4830.1 GA 59% -593 -11 +0.18 -16 +0.06 MIW: 86 GZW: 897 WZW: 93 FW: 96
	RAHEL CH 120.1155.5709.0 Ø 4L 8234 kg 3.67 % 3.57 % 89 LP 82 BD MIW: 107 GZW: 1103

BS22/A 08.22 25% +437 +22 +0.06 +20 +0.07 MIW: 118 GZW: 1236 FW: 83

A Ext. 08.22 20% GN 113 Ra 106 Be 107 Fu 112 Eu 120

Züchter + Eig.: Eggenberger Christian, Gula 2150, 9473 Gams

Die beste Genetik für Ihre Herde

PETE-ET (BS)

Herrenhof BS Calvin PETE-ET
Calvin x Blooming x Vigor

- # Euter
- # MIW
- # Einweiss

Rechsteiner's Pete
RICOLA



HANK-ET (BS)

Apple x Biver x Fantastic

- # Kuhfamilie
- # Exterieur
- # Funktionalität

Mutter:
Duss BS Biver HAPPY-ET



LEON-ET PP (BS)

Biser's Filomen LEON PP-ET
Filomen x Antoņov x Panda P

- # Hornlos 100%
- # Milch
- # Euter

Mutter: Alpview Antonov LADY-ET

116 CONNY CH 120.1454.4692.0

geb.: 16.02.20

bel. 15.02.22

ARAL CH 120.1239.5250.4

LBE

Vetsch's NESTA CALVIN-ET B14C CH 120.0794.8035.9 G 99% +277 -4 -0.21 +6 -0.05 Tö 2544 MIW: 104 FIW: 111 GZW: 1176 WZW: 112 FW: 86 Pers. 101 ZZ 92 ND 120 3-3-3/83 Kasein BB	NESTA IT 24000366344.1 G 99% +119 -6 -0.15 +11 +0.10 MIW: 106 GZW: 1040 WZW: 104 FW: 94
MAJA CH 120.1230.2293.1 Ø 3L 5672 3.84 3.42 66 LP 81 BD CH 60% -564 -19 +0.06 -16 +0.05 Pers: 99 ZZ: 92 MIW: 85 GZW: 960	CAFINA CH 110.0390.4602.2 F*2DL LBE 94-93/97-93/95 3.L Ø 9L 9972 kg 3.85 % 3.29 % 104 LP 93 BD MIW: 105 GZW: 1103
	RAMBO-ET CH 120.1020.9133.0 4-5-5/90 GA 82% -504 -13 +0.10 -4 +0.20 MIW: 94 GZW: 1107 WZW: 106 FW: 88
	MICHELLE CH 120.0778.0605.2 LBE 78-81-80/79-82/80 1.L Ø 2L 6310 kg 4.27 % 3.30 % 79 LP 73 BD MIW: 90 GZW: 971

BS22/A 08.22 40% -144 -12 -0.07 -5 +0.00 MIW: 94 GZW: 1065 FW: 89**A Ext. 08.22 32% GN 113 Ra 104 Be 118 Fu 113 Eu 117**

Eigentümer: Dobler Daniel, Befigstrasse 14, 9050 Appenzell-Steinegg

Züchter: Frei Stefan, Wattwilerstrasse 31, 9633 Hemberg

117 PERLE CH 120.1465.5354.2

OB

geb.: 13.10.18

gek.: 21.11.21

bel. 17.02.22

KLEY CH 120.1499.9534.9

LBE 84-84-84/79-78/82 1.L

LENZ CH 120.1192.9781.7 OB GA 74% +343 +21 +0.10 +18 +0.08 Tö 9 MIW: 116 FIW: 103 GZW: 1087 WZW: 114 FW: 101 Pers. 98 ZZ 112 ND 96 4-4-3/90 Kasein AB	UELI CH 120.0998.3985.4 5-5-5/94 OB G 86% +409 +11 -0.08 +17 +0.04 MIW: 114 GZW: 1043 WZW: 97 FW: 99
HARMONIE CH 120.0992.7446.4 OB *DL LBE 92-93-88/93-95/92 3.L Ø 6L 6126 4.00 3.31 73 LP 77 BD CH 65% +175 +8 +0.01 +2 -0.06 Pers: 102 ZZ: 108 MIW: 103 GZW: 963	ENZIANE CH 120.0688.0110.3 OB F*DL LBE 82-82-83/82-82/82 1.L Ø 5L 6453 kg 3.81 % 3.26 % 74 LP 75 BD MIW: 102 GZW: 943
	VULKOS CH 120.0154.7165.6 3-3/83 OB G 99% +702 +37 +0.12 +28 +0.05 MIW: 127 GZW: 1045 WZW: 101 FW: 99
	AKAZIE CH 120.0418.0693.4 OB LBE 94-92-85/88-93/90 3.L Ø 2L 5373 kg 3.68 % 3.32 % 63 LP 73 BD MIW: 82 GZW: 857

OB22/G 08.22 66% +16 +9 +0.12 +0 -0.01 MIW: 102 GZW: 974 FW: 97**G Ext. 08.22 52% GN 94 Ra 94 Be 94 Fu 97 Eu 92**

Kasein AA

1A6 3.01 298 Tage 5371kg 4.13 % 3.28 % 74 LP 79 BD AT4 ZZ 20

Züchter + Eig.: Ackermann Hannes, Meilenstrasse 20, 8886 Mädris-Vermol

118 Sunehof Valser KENDA CH 120.1508.8533.2

OB

geb.: 07.10.19

gek.: 18.09.22

LBE

VALSER CH 120.1210.6601.2 OB G 87% +1173 +50 +0.04 +45 +0.06 Tö 61 MIW: 141 FIW: 90 GZW: 1260 WZW: 108 FW: 97 Pers. 80 ZZ 103 ND 97 4-4-3/89 Kasein AC	VALIDO CH 120.0784.8606.2 3-3-3/84 OB G 98% +845 +47 +0.18 +39 +0.13 MIW: 136 GZW: 1187 WZW: 105 FW: 88
N. Looser's OB Hold KENDRA-ET CH 120.1104.1593.7 LBE 78-81-83/81-80/81 1.L Ø 2L 8401 3.55 3.32 100 LP 106 BD CH 65% +1089 +10 -0.46 +25 -0.18 Pers: 85 ZZ: 100 MIW: 120 GZW: 1072	RONJA CH 120.0598.5565.8 OB F*DL LBE 95-95-90/89-92/92 4.L Ø 6L 8709 kg 3.94 % 3.42 % 94 LP 81 BD MIW: 116 GZW: 1201
	HOLD CH 120.0295.9417.4 5-5/95 OB G 95% +1222 +15 -0.46 +20 -0.30 MIW: 119 GZW: 1089 WZW: 103 FW: 92
	KARILL-ET CH 120.0429.7744.2 OB FDL LBE 94-92-92/94-96/94 4.L Ø 5L 9589 kg 4.58 % 3.59 % 107 LP 96 BD MIW: 121 GZW: 1085

OB22/A 08.22 38% +1131 +30 -0.21 +35 -0.06 MIW: 131 GZW: 1179 FW: 97 letzte Wägung: 06.11.22 21.8 kg 3.36% 3.15%**A Ext. 08.22 32% GN 109 Ra 104 Be 112 Fu 118 Eu 106**

Ø 2 Wägungen: 23.4kg 3.44% 3.22% ZZ 22

ZZ 14

Eigentümer: Good Bruno, Untertilsstrasse 18, 8889 Plons

Züchter: Abächerli Franz, Sunehof 1 A, 8915 Hausen am Albis

119 FANI CH 120.1554.5261.4**OB**

geb.: 09.01.20 gek.: 24.10.22

LBE

ORBITER CH 120.1217.8298.1 G 83% +538 +24 +0.04 +12 -0.09 Tö 53 MIW: 113 FIW: 106 GZW: 1226 WZW: 115 FW: 102 Pers. 103 ZZ 113 ND 107 3-3-3/83 Kasein AB	OB	ORELIO CH 120.0675.3649.5 G 99% +512 +18 -0.04 +15 -0.04 MIW: 114 GZW: 1200 WZW: 116 FW: 116	4-3-4/87	OB Z
FEIELI CH 120.1257.3875.5 LBE 76-79-79/78-82/78 1.L Ø 1L 302 6429 4.43 3.31 81 LP 87 BD CH 61% -71 +17 +0.29 -6 -0.06 Pers: 100 ZZ: 95 MIW: 99 GZW: 1042	OB	KARLA CH 120.0909.7935.1 LBE 95-97-95/93-93/94 3.L Ø 3L 7720 kg 3.92 % 3.27 % 86 LP 90 BD MIW: 103 GZW: 1122		OB
		VALERIUS CH 120.1113.1393.5 G 98% +177 +18 +0.16 -1 -0.11 MIW: 103 GZW: 984 WZW: 99 FW: 83	3-3-2/83	OB
		REISI CH 120.0879.5258.9 LBE 79-78-82/81-82/81 1.L Ø 6L 5691 kg 4.17 % 3.18 % 68 LP 70 BD MIW: 99 GZW: 1108		OB *

**OB22/A 08.22 36% +233 +20 +0.17 +3 -0.08 MIW: 106 GZW: 1133 FW: 104 letzte Wägung: 16.11.22 21.4 kg 3.79% 3.01%
A Ext. 08.22 30% GN 111 Ra 101 Be 106 Fu 116 Eu 114**

1. Wägung 21.4kg 3.79% 3.01% ZZ 38

ZZ 38

Züchter + Eig.: Tanner Andreas, Steinleuten 861 Gais, 9055 Bühler

120 ERLA CH 120.1404.1582.2**OB**

geb.: 07.01.20 gek.: 29.10.22

LBE

LEGO CH 120.0643.6609.5 G 96% -550 -12 +0.15 -3 +0.24 Tö 276 MIW: 95 FIW: 96 GZW: 1033 WZW: 95 FW: 98 Pers. 104 ZZ 94 ND 102 5-5-5/93 Kasein AB	OB	LEO CH 120.1001.7603.9 G 93% -210 -15 -0.09 +3 +0.15 MIW: 98 GZW: 932 WZW: 88 FW: 92	5-5-5/96	OB
ELIAN CH 120.1257.3877.9 LBE 83-85-83/79-79/81 1.L Ø 1L 296 4257 4.25 3.36 67 LP 72 BD CH 60% -210 -7 +0.02 +3 +0.15 Pers: 92 ZZ: 111 MIW: 100 GZW: 1092	OB	MALTA CH 120.0643.6580.7 LBE 96-96-93/95-92/94 7.L Ø 10L 6742 kg 3.76 % 3.25 % 82 LP 73 BD MIW: 115 GZW: 1262		OB F2*3DL
		MATRIX CH 120.1159.7255.8 G 89% -20 +1 +0.02 +5 +0.08 MIW: 103 GZW: 1027 WZW: 91 FW: 113	3-3-3/83	OB
		EFEU CH 120.1110.9019.5 LBE 84-80-84/81-77/82 1.L Ø 6L 6337 kg 3.99 % 3.48 % 75 LP 71 BD MIW: 102 GZW: 1085		OB F*DL

**OB22/GA 08.22 65% -423 -16 +0.02 +5 +0.29 MIW: 99 GZW: 1091 FW: 114 letzte Wägung: 16.11.22 19.8 kg 3.72% 3.5%
GA Ext. 08.22 51% GN 103 Ra 111 Be 119 Fu 105 Eu 93**

1. Wägung 19.8kg 3.72% 3.50% ZZ 17

ZZ 17

Züchter + Eig.: Tanner Andreas, Steinleuten 861 Gais, 9055 Bühler

121 IDA CH 120.1456.8848.1

geb.: 23.10.19 gek.: 02.10.22

LBE

AJA-ob Original UBUNTU GUC CH 120.1265.4008.1 G 89% +242 +7 -0.04 +17 +0.12 Tö 83 MIW: 113 FIW: 92 GZW: 1034 WZW: 99 FW: 99 Pers. 96 ZZ 103 ND 103 2-3-3/82 Kasein AB	OB	ORIGINAL CH 120.1101.9560.0 GA 73% +39 +17 +0.23 +8 +0.10 MIW: 109 GZW: 1037 WZW: 101 FW: 94	3-4-4/86	OB
ILENYA CH 120.1318.3542.4 LBE 78-82-80/79-76/79 1.L Ø 2L 6700 3.92 3.31 82 LP 82 BD CH 62% +473 +18 -0.01 +8 -0.12 Pers: 111 ZZ: 110 MIW: 109 GZW: 1112	OB	POLKA CH 120.1067.8106.0 LBE 88-90-92/89-90/90 3.L Ø 5L 5930 kg 3.74 % 3.49 % 75 LP 77 BD MIW: 103 GZW: 1002		OB *DL
		ORELIO CH 120.0675.3649.5 G 99% +512 +18 -0.04 +15 -0.04 MIW: 114 GZW: 1200 WZW: 116 FW: 116	4-3-4/87	OB Z
		ITALIA CH 120.0860.1131.7 LBE 80-85-80/83-76/81 1.L Ø 6L 6098 kg 4.09 % 3.23 % 75 LP 73 BD MIW: 81 GZW: 930		*

**OB22/A 08.22 38% +357 +12 -0.03 +12 +0.00 MIW: 111 GZW: 1089 FW: 104 letzte Wägung: 06.11.22 21.6 kg 3.51% 3.2%
A Ext. 08.22 31% GN 98 Ra 96 Be 107 Fu 103 Eu 94**

1. Wägung 21.6kg 3.51% 3.20% ZZ 18

ZZ 18

Eigentümer: Good Bruno, Untertisstrasse 18, 8889 Plons

Züchter: Pfiffner-Kessler Philipp und Corina, Mädriserstrasse 88, 8886 Mädris-Vermol

122 Wörzhof Salomon RAGUSA CH 120.1418.4572.7

geb.: 27.08.18 gek.: 22.12.21 bel. 09.02.22 **X-BENDER-ET IT 34990885777.8 X** LBE 84-86-85/89-82/86 2.L

Lindenhof-TopBS Dally SALOMON CH 120.0962.9600.1 G 99% +904 +5 -0.42 +28 -0.04 Tö 3992 MIW: 121 FIW: 100 GZW: 1189 WZW: 107 FW: 102 Pers. 104 ZZ 102 ND 97 3-3-3/83 Kasein BB	DALLY-ET US 197305.1 G 99% +229 +7 -0.03 +17 +0.12 MIW: 113 GZW: 1120 WZW: 110 FW: 112
	MIRANDA CH 120.0597.8855.0 *DL LBE 96-94-96/95-90/95 3.L Ø 5L 9267 kg 3.69 % 3.59 % 103 LP 89 BD MIW: 118 GZW: 1020
Wörzhof Blooming RIKI CH 120.1243.7737.5 Ø 1L 300 7877 5.38 4.09 96 LP 103 BD CH 53% +16 +16 +0.21 +15 +0.20 Pers: 99 ZZ: 98 MIW: 113 GZW: 1119	BLOOMING-ET CH 120.0825.6880.8 3-3-2/83 Z G 99% +525 +13 -0.11 +32 +0.19 MIW: 125 GZW: 1176 WZW: 99 FW: 92
	RUTH CH 120.0696.1079.7 LBE 85-83-82/83-84/83 1.L Ø 1L 305 Tage 7679 kg 4.62 % 3.35 % 98 LP 99 BD MIW: 103 GZW: 1046

BS22/CH 08.22 55% +430 +17 -0.01 +23 +0.11 MIW: 119 GZW: 1199 FW: 96

CH Ext. 08.22 48% GN 114 Ra 113 Be 117 Fu 107 Eu 118

1A1 2.03 305 Tage 7959kg 4.45 % 3.72 % 103 LP 104 BD AT4 ZZ 21

2C1 3.04 296 Tage 9439kg 4.33 % 3.59 % 111 LP 105 BD AT4 ZZ 32

Ø 2L 8699kg 4.39 % 3.65 % 107 LP 105 BD ZZ 27

Züchter + Eig.: Schwendener Matthias, Sturmweg 1925, 9475 Sevelen

123 ATEMLOS CH 120.1514.4530.6

geb.: 10.09.20 bel. 23.01.22 **JONGLEUR-ET CH 120.0270.9369.3** LBE

Lindenhof-TopBS Dally SALOMON CH 120.0962.9600.1 G 99% +904 +5 -0.42 +28 -0.04 Tö 3992 MIW: 121 FIW: 100 GZW: 1189 WZW: 107 FW: 102 Pers. 104 ZZ 102 ND 97 3-3-3/83 Kasein BB	DALLY-ET US 197305.1 G 99% +229 +7 -0.03 +17 +0.12 MIW: 113 GZW: 1120 WZW: 110 FW: 112
	MIRANDA CH 120.0597.8855.0 *DL LBE 96-94-96/95-90/95 3.L Ø 5L 9267 kg 3.69 % 3.59 % 103 LP 89 BD MIW: 118 GZW: 1020
ADORA CH 120.1389.9502.2 LBE 82-86-83/83-78/83 1.L CH 55% -454 -19 -0.01 -18 -0.03 Pers: 87 ZZ: 78 MIW: 84 GZW: 950	JONGLEUR-ET CH 120.0270.9369.3 5-5-5/96 G 99% -322 -24 -0.16 -14 -0.04 MIW: 85 GZW: 1012 WZW: 99 FW: 89
	ALPINA CH 120.0426.3149.8 *2DL LBE 89-87-90/91-89/90 3.L Ø 7L 8491 kg 3.68 % 3.49 % 99 LP 94 BD MIW: 92 GZW: 979

BS22/A 08.22 38% +225 -7 -0.21 +5 -0.04 MIW: 102 GZW: 1073 FW: 97

A Ext. 08.22 37% GN 108 Ra 107 Be 110 Fu 102 Eu 113

Eigentümer: Mannhart Manuel, Kleinbergstrasse 36, 8895 Flumserberg Portel

Züchter: Schneider Christian, Mattellsstrasse 32, 7325 Schwendi

124 Iten's Dynamite OTTELLA CH 120.1500.9618.9

geb.: 02.12.19 bel. 23.01.22 **ISIBELLO CH 120.1400.7238.4** LBE

La Rainbow Cadence DYNAMITE-ET US 3129321096.8 GI 91% +67 +14 +0.16 +19 +0.23 Tö 1908 MIW: 115 FIW: 111 GZW: 1265 WZW: 119 FW: 83 Pers. 99 ZZ 116 ND 111 Kasein BB	CADENCE-ET US 71130650.7 G 99% +934 +46 +0.11 +38 +0.07 MIW: 136 GZW: 1266 WZW: 114 FW: 81
	DELIGHT-ET US 3012749336.2 LBE US 90-90-92-92 EX91 Ø 3L 8966 kg 4.38 % 3.60 % MIW: 97 GZW: 1016
Iten's Biver OLGA CH 120.1323.4264.8 LBE 80-80-80/81-79/80 1.L Ø 3L 7465 3.64 3.33 98 LP 95 BD CH 62% +614 +6 -0.25 +23 +0.02 Pers: 90 ZZ: 98 MIW: 117 GZW: 1061	BIVER CH 120.0942.9007.0 5-5-5/95 G 99% +449 +32 +0.19 +33 +0.24 MIW: 129 GZW: 1184 WZW: 99 FW: 92
	ODESSA CH 120.1070.5253.4 *DL LBE 80-82-78/77-80/79 1.L Ø 5L 8928 kg 3.62 % 3.26 % 103 LP 95 BD MIW: 107 GZW: 951

BS22/A 08.22 38% +341 +10 -0.05 +21 +0.13 MIW: 116 GZW: 1156 FW: 88 letzte Wägung: 07.11.22 27 kg 3.3% 4.01%

A Ext. 08.22 34% GN 111 Ra 107 Be 113 Fu 108 Eu 116

1. Wägung 27kg 3.30% 4.01% ZZ 31

ZZ 31

Eigentümer: Kobler-Benz Bernhard, Hard 53, 9463 Oberriet SG

Züchter: Iten Andreas, Ausserdorf 24, 7425 Masein

Wer bezahlt den besten Preis?

Wir versteigern jährlich über 10'000 Tiere – doch welcher Käufer am besten bezahlt wissen auch wir jeweils erst nach dem Markt!

Am öffentlichen Markt finden Sie immer den Top - Käufer!



Versuchen sie es auch einmal.

Anmeldefrist: bis Montagmittag in der Vorwoche
Spätere Anmeldungen solange der Markt nicht ausgebucht ist.

NSG, äussere Lembergstr. 6, 9633 Bächli (Hemberg)
Tel. 071 350 03 90 oder Mobile 079 617 48 69
Marktprogramm und Anmeldung unter www.viehanmeldung.ch

Nutz- und Schlachtviehgenossenschaft
NSG

125 hobi's-topswiss Barca KOLUMBA CH 120.1456.0461.0

geb.: 04.09.20 gek.: 24.10.22

LBE

H. Scherrer's Haegar BARCA CH 120.1262.1359.6 GA 74% +523 +26 +0.06 +22 +0.05	HAEGAR CH 120.1185.8292.1 3-3-2/83 G 99% +845 +23 -0.15 +26 -0.04 MIW: 123 GZW: 1209 WZW: 112 FW: 82
Tö 39 MIW: 120 FIW: 108 GZW: 1261 WZW: 111 FW: 90 Pers. 100 ZZ 108 ND 116 3-3-3/83 Kasein AB	BONA CH 120.1101.4185.0 LBE 86-86-87/91-86/88 2.L Ø 4L 8281 kg 4.22 % 3.66 % 92 LP 94 BD MIW: 114 GZW: 1221
KOENIGIN B14C CH 120.1281.3884.2 LBE 86-84-85/85-84/85 1.L Kasein BB Ø 2L 7645 4.43 3.66 97 LP 101 BD G 71% +160 +15 +0.11 +20 +0.20 Pers: 109 ZZ: 104 MIW: 116 GZW: 1200	BENDER-ET IT 34990885777.8 G 99% +881 +30 -0.07 +38 +0.10 MIW: 133 GZW: 1249 WZW: 100 FW: 66 KIM CH 120.1108.8008.7 LBE 83-85-85/85-85/85 1.L Ø 4L 8234 kg 3.94 % 3.67 % 91 LP 97 BD MIW: 95 GZW: 1026

BS22/GA 08.22 59% +491 +21 +0.01 +25 +0.10 MIW: 121 GZW: 1229 FW: 83 letzte Wägung: 15.11.22 29.8 kg 3.28% 3.26%
GA Ext. 08.22 52% GN 121 Ra 119 Be 121 Fu 123 Eu 122 Kasein AB
 1. Wägung 29.8kg 3.28% 3.26% ZZ 13
 Züchter + Eig.: Hobi Hans, Hochwiesenstrasse 1, 8893 Flums Hochwiese

126 LARA CH 120.1454.4689.0

geb.: 25.11.19 gek.: 31.10.22

LBE

LEVI SG-ET CH 120.1352.9029.8 G 94% +122 +26 +0.30 +15 +0.15	PANDA-P-ET CH 120.1162.3373.3 2-3-3/82 G 92% +999 +22 -0.24 +29 -0.07 MIW: 126 GZW: 1065 WZW: 97 FW: 96
Tö 276 MIW: 115 FIW: 102 GZW: 1155 WZW: 111 FW: 78 Pers. 100 ZZ 106 ND 104 2-2-2/82 Kasein AB	LEILA CH 120.0979.2237.4 LBE 96-96-94/97-92/95 3.L Ø 5L 11218 kg 4.42 % 3.84 % 126 LP 94 BD MIW: 118 GZW: 1232
BABSY M CH 120.1090.9155.5 LBE 78-78-80/82-79/80 1.L Ø 3L 7557 4.40 3.45 93 LP 86 BD CH 61% +304 +12 +0.00 +12 +0.02 Pers: 104 ZZ: 95 MIW: 111 GZW: 1109	BIVER CH 120.0942.9007.0 5-5-5/95 G 99% +449 +32 +0.19 +33 +0.24 MIW: 129 GZW: 1184 WZW: 99 FW: 92 JANA CH 120.1090.9170.8 LBE 76-81-81/79-78/79 1.L MIW: 89 GZW: 1031

BS22/A 08.22 39% +213 +19 +0.15 +14 +0.09 MIW: 113 GZW: 1133 FW: 86 letzte Wägung: 15.11.22 28.6 kg 2.95% 3.02%
A Ext. 08.22 34% GN 110 Ra 110 Be 115 Fu 106 Eu 110
 1. Wägung 28.6kg 2.95% 3.02% ZZ 162
 Züchter + Eig.: Dobler Daniel, Befigstrasse 14, 9050 Appenzell-Steinegg

127 Gula BS Bender ALESSIA CH 120.1669.5993.5

geb.: 09.03.22

LBE

P.Livello Bive Pays BENDER-ET IT 34990885777.8 G 99% +881 +30 -0.07 +38 +0.10	BIVER CH 120.0942.9007.0 5-5-5/95 G 99% +449 +32 +0.19 +33 +0.24 MIW: 129 GZW: 1184 WZW: 99 FW: 92
Tö 1613 MIW: 133 FIW: 96 GZW: 1249 WZW: 100 FW: 66 Pers. 105 ZZ 103 ND 103 Kasein BB	DALILA IT 34990587693.2 LBE IT 91 92 90 91 EX91 Ø 3L 9074 kg 3.88 % 3.54 % MIW: 102 GZW: 1033
OSTRANA CH 120.0693.9343.0 *DL LBE 84-84-84/83-81/83 1.L Ø 6L 7445 4.20 3.92 80 LP 81 BD CH 71% -85 +10 +0.19 +15 +0.25 Pers: 97 ZZ: 96 MIW: 112 GZW: 1039	FANTASTIC-ET CH 120.0550.7284.4 3-3/83 G 99% -178 +0 +0.10 -2 +0.06 MIW: 98 GZW: 877 WZW: 83 FW: 96 MARISSA CH 120.0931.3664.5 *DL LBE 84-81-80/80-83/81 1.L Ø 4L 7170 kg 4.15 % 3.88 % 79 LP 80 BD MIW: 107 GZW: 1074

BS22/A 08.22 43% +398 +20 +0.06 +27 +0.18 MIW: 122 GZW: 1150 FW: 83
A Ext. 08.22 38% GN 117 Ra 121 Be 113 Fu 111 Eu 119
 Züchter + Eig.: Eggenberger Christian, Gula 2150, 9473 Gams



einfach gut

Treuhand & Beratungen

Wir sind ein unabhängiges, in Trübbach SG ansässiges, Agrarberatungs- und Treuhandunternehmen.

Gerne beraten und unterstützen wir Kunden aus den Bereichen Landwirtschaft, Gewerbe, Kleinunternehmen sowie aus den landwirtschafts-nahen Sektoren.



Fährhüttenstrasse 13 · 9477 Trübbach · T +41 81 354 00 20
info@bonagri.ch · www.bonagri.ch

128 STEFFI CH 120.1527.1751.8

geb.: 23.05.20

bel. 15.02.22

ULTIMO DE 987462101.5

LBE

Superbrown Kiba SUPERSTAR IT 14990127961.0 G 99% +646 +26 +0.00 +37 +0.20 Tö 1307 MIW: 131 FIW: 99 GZW: 1233 WZW: 106 FW: 92 Pers. 102 ZZ 97 ND 99 Kasein AB	BLOOMING-ET CH 120.0825.6880.8 3-3-2/83 Z G 99% +525 +13 -0.11 +32 +0.19 MIW: 125 GZW: 1176 WZW: 99 FW: 92 NOA-ET IT 14990107960.9 LBE IT 87 84 85 88 VG87 Ø 2L 11280 kg 3.95 % 3.60 % MIW: 118 GZW: 1171
WICKI CH 120.1077.7055.1 DL LBE 88-88-90/93-94/90 3.L Ø 5L 7485 4.08 3.35 86 LP 87 BD CH 65% -29 +1 +0.03 -2 -0.01 Pers: 106 ZZ: 109 MIW: 99 GZW: 1052	WILLI CH 120.0584.9250.2 3-2/83 G 99% +329 +8 -0.08 +6 -0.08 MIW: 106 GZW: 1135 WZW: 111 FW: 97 DONAU CH 120.0601.5740.6 *DL LBE 90-90-92/90-89/90 4.L Ø 5L 7561 kg 4.18 % 3.43 % 87 LP 86 BD MIW: 91 GZW: 922

BS22/A 08.22 41% +309 +14 +0.02 +18 +0.10 MIW: 115 GZW: 1158 FW: 95

A Ext. 08.22 38% GN 110 Ra 107 Be 96 Fu 108 Eu 116

Züchter + Eig.: Gadiant Marco, Vadellastrasse 1, 8896 Flumserberg Berghem

129 LUVENJA CH 120.1402.6800.8

geb.: 07.11.17

gek.: 21.02.22

bel. 16.06.22

BARCA CH 120.1262.1359.6

LBE 82-80-79/84-86/82 1.L

GS Alliance Big Star ALLURE CH 120.1176.2290.1 G 98% +167 -1 -0.10 +14 +0.12 Tö 374 MIW: 109 FIW: 90 GZW: 1051 WZW: 109 FW: 86 Pers. 108 ZZ 79 ND 96 3-2-2/83 Kasein AB	BIG STAR CH 120.1039.8721.2 3-2-3/83 G 99% +242 +26 +0.22 +23 +0.20 MIW: 121 GZW: 1012 WZW: 98 FW: 93 ALISON CH 120.1004.0953.3 LBE 95-91-93/95-94/94 4.L Ø 4L 10284 kg 4.22 % 3.30 % 121 LP 99 BD MIW: 113 GZW: 1147
LOLA CH 120.1191.2530.1 LBE 80-81-83/82-85/82 1.L Ø 3L 7624 3.37 2.84 96 LP 85 BD CH 66% +346 -18 -0.44 -11 -0.31 Pers: 104 ZZ: 113 MIW: 90 GZW: 1033	BAJAZZO CH 120.0664.7982.3 5-4-5/95 G 99% +240 -17 -0.37 +1 -0.10 MIW: 98 GZW: 1072 WZW: 108 FW: 93 LISSY CH 120.0684.4256.6 *DL LBE 80-80-80/84-85/82 1.L Ø 5L 6860 kg 3.99 % 3.05 % 85 LP 85 BD MIW: 80 GZW: 927

BS22/CH 08.22 56% +597 -8 -0.43 +9 -0.16 MIW: 106 GZW: 1098 FW: 92 letzte Wägung: 22.11.22 30.2 kg 4.12% 3.76%

CH Ext. 08.22 45% GN 107 Ra 105 Be 92 Fu 98 Eu 118

1B1 3.00 305 Tage 9009kg 3.57 % 3.30 % 108 LP 104 BD AT4 ZZ 25

ZZ 101

Eigentümer: Schwendener Matthias, Sturmweg 1925, 9475 Sevelen

Züchter: Pircher Franz, Bahnhofstrasse 36, 7029 Peist

130 Cadalbert's Victor P NANCY CH 120.1432.3396.6

geb.: 28.05.19

gek.: 24.10.22

LBE 84-83-84/84-84/84 1.L

VICTOR P-ET CH 120.1233.6753.7 G 98% +23 -8 -0.12 +7 +0.09 Tö 598 MIW: 103 FIW: 104 GZW: 1100 WZW: 106 FW: 99 Pers. 98 ZZ 99 ND 112 3-3-3/83 Kasein AB	VIKING P DE 947854560.1 4-5/5 G 96% +840 +12 -0.29 +21 -0.11 MIW: 118 GZW: 1164 WZW: 112 FW: 108 J LO CH 120.0914.9138.8 LBE 88-86-88/88-91/88 2.L Ø 2L 8988 kg 4.09 % 3.58 % 115 LP 101 BD MIW: 111 GZW: 1111
Cadalbert's Jongleur ELAIKA CH 120.0760.1935.4 F* LBE 95-94-94/93-93/94 3.L Ø 6L 11185 3.54 3.20 127 LP 124 BD G 78% +164 -17 -0.32 -6 -0.16 Pers: 93 ZZ: 97 MIW: 93 GZW: 1043	JONGLEUR-ET CH 120.0270.9369.3 5-5-5/96 G 99% -322 -24 -0.16 -14 -0.04 MIW: 85 GZW: 1012 WZW: 99 FW: 89 ARIANA CH 120.0553.6816.9 F*2DL LBE 94-95-95/96-94/95 3.L Ø 7L 10623 kg 4.18 % 3.63 % 121 LP 124 BD MIW: 94 GZW: 1026

BS22/G 08.22 68% -475 -24 -0.07 -8 +0.12 MIW: 89 GZW: 1046 FW: 97

G Ext. 08.22 62% GN 112 Ra 107 Be 123 Fu 107 Eu 117

Kasein BB

1B8 2.03 305 Tage 6005kg 4.00 % 3.85 % 80 LP 104 BD A4 ZZ 18

Eigentümer: Wildhaber Marco, Ruobistrasse 2, 8896 Flumserberg Bergh

Züchter: Cadalbert Samuel, Davos Ual 12, 7083 Lantsch/Lenz

Wir gratulieren den teilnehmenden Züchterfamilien und Funktionären zum beliebten Stierenmarkt und wichtigen Arbeit für die Region. Gebrüder Hofer und Team wünschen einen erfolgreichen Tag und gute Unterhaltung!

Seit über 25 Jahren Ihr starker Partner in der Landwirtschaft und Pferdehaltung. Wir beraten Sie gerne und bieten eine große Auswahl an Landesprodukten in bester Qualität zB.:

- Heu, Luzerne, Stroh und Häcksel (auch in Bioqualität lieferbar!)
- Strohpellets, Dinkelspelzenpellets
- Hackschnitzel, Sägemehl, Kakaobohnenschalen uvm.
- Neu im Sortiment: Pflanzenkohle für vielfältigen Einsatz in der Gülle- und Mistaufwertung (Geruchsbindung-Nährstoffbindung) sowie als hochwertiger Futterzusatz bei Verdauungsproblemen / zur Vorbeugung
- Reines Naturprodukt, aus 100% Waldhackgut. Informieren Sie sich!



Hofer
Landesprodukte

HOFER Landesprodukte GmbH & Co KG

Hermann oder Michael Hofer | Vorachstraße 150

A-6890 Lustenau Tel.: +43 5577 84 740

Mobil: +43 664 33 67 231



office@hofer-landesprodukte.com

www.hofer-landesprodukte.com



131 VENUS CH 120.1678.0164.6**OB**

geb.: 26.06.22

LBE

Frank OB Kamilo KASIMIR CH 120.1419.6164.9 OB GA 65% +85 +7 +0.05 +14 +0.15	KAMILO CH 120.0944.1255.7 5-5-5/96 OB G 84% +90 +3 +0.00 +11 +0.11 MIW: 108 GZW: 1207 WZW: 121 FW: 98
Tö ---MIW: 110 FIW: 107 GZW: 1147 WZW: 113 FW: 90 Pers. 91 ZZ 98 ND 104 5-5-4/90 Kasein AB	CALANDA CH 120.1039.5722.2 OB *DL LBE 95-93-88/93-88/92 3.L Ø 7L 6934 kg 4.14 % 3.69 % 80 LP 82 BD MIW: 105 GZW: 1048
VOEGELI CH 120.1309.6502.3 OB LBE 80-80-80/80-77/79 1.L	WALLO CH 120.1150.8000.0 4-4-4/90 OB A 68% -22 -13 -0.18 -9 -0.13 MIW: 91 GZW: 913 WZW: 97 FW: 94
Ø 2L 6708 3.96 3.71 85 LP 78 BD CH 59% +5 +0 +0.00 +4 +0.05 Pers: 94 ZZ: 106 MIW: 102 GZW: 1021	VRONI CH 120.1021.8509.1 OB *DL LBE 82-83-83/80-80/82 1.L Ø 6L 6468 kg 4.03 % 3.54 % 74 LP 78 BD MIW: 97 GZW: 995

OB22/A 08.22 31% +45 +3 +0.02 +9 +0.10 MIW: 106 GZW: 1083 FW: 94**A Ext. 08.22 22% GN 109 Ra 104 Be 100 Fu 113 Eu 111**

Züchter + Eig.: Hofstetter Stefan, Schachen Zwislen 797, 9056 Gais

132 ARUBA O1C CH 120.1522.2677.5**OB**

geb.: 17.08.20

bel. 21.04.22

DOX CH 120.0697.7136.8

LBE

ARCAS CH 120.1244.0173.5 OB G 94% +822 +28 -0.07 +31 +0.03	LORDAN CH 120.1126.9903.8 3-3-3/84 OB G 99% +156 +13 +0.10 +16 +0.15 MIW: 113 GZW: 1300 WZW: 124 FW: 105
Tö 196 MIW: 127 FIW: 96 GZW: 1315 WZW: 121 FW: 115 Pers. 101 ZZ 103 ND 107 5-4-5/93 Kasein AA	NORENA CH 120.0993.2331.5 OB *2DL LBE 86-82-84/84-86/85 1.L Ø 6L 9863 kg 3.50 % 3.38 % 113 LP 92 BD MIW: 124 GZW: 1252
VALERY CH 120.1146.2664.3 OB LBE 94-95-91/83-89/89 3.L	VERO CH 120.0744.1503.5 5-5-5/95 OB G 99% +324 +0 -0.19 +5 -0.09 MIW: 104 GZW: 793 WZW: 82 FW: 89
Ø 4L 6165 4.43 3.54 73 LP 76 BD CH 66% +46 +6 +0.06 +2 +0.00 Pers: 76 ZZ: 97 MIW: 102 GZW: 893	HALMA CH 120.0873.4241.0 OB *2DL LBE 94-93-89/92-92/92 3.L Ø 8L 8742 kg 4.29 % 3.47 % 102 LP 89 BD MIW: 112 GZW: 1009

OB22/GA 08.22 65% +315 +9 -0.05 +10 -0.02 MIW: 109 GZW: 1060 FW: 101**GA Ext. 08.22 52% GN 112 Ra 107 Be 106 Fu 110 Eu 117**

Kasein AA

Eigentümer: Wenk Alois, Bahnstrasse 30, 9494 Schaan

Züchter: Zumstein Jörg, Türlacherweg 31, 6060 Sarnen

133 BURGI CH 120.1611.7153.0**OB**

geb.: 13.07.21

LBE

ANAKIN CH 120.1392.9829.0 OB GA 66% +845 +29 -0.07 +30 +0.01	ARCAS CH 120.1244.0173.5 5-4-5/93 OB G 94% +822 +28 -0.07 +31 +0.03 MIW: 127 GZW: 1315 WZW: 121 FW: 115
Tö ---MIW: 127 FIW: 105 GZW: 1346 WZW: 127 FW: 118 Pers. 110 ZZ 116 ND 106 3-3-2/83 Kasein AB	RINA CH 120.1175.2952.1 OB DL LBE 92-92-92/95-93/93 3.L Ø 4L 7846 kg 3.60 % 3.38 % 93 LP 95 BD MIW: 105 GZW: 1200
BERNINA CH 120.1440.4903.0 OB LBE 82-83-84/82-84/83 1.L	WALLO CH 120.1150.8000.0 4-4-4/90 OB A 68% -22 -13 -0.18 -9 -0.13 MIW: 91 GZW: 913 WZW: 97 FW: 94
Ø 1L 278 5257 4.43 3.65 73 LP 79 BD CH 46% -282 -1 +0.16 -6 +0.05 Pers: 94 ZZ: 105 MIW: 95 GZW: 1048	BLUEAEMLI CH 120.1140.0026.9 OB * LBE 87-88-86/88-88/87 2.L Ø 5L 5650 kg 4.45 % 3.91 % 67 LP 78 BD MIW: 89 GZW: 1069

OB22/A 08.22 28% +281 +14 +0.04 +12 +0.03 MIW: 111 GZW: 1199 FW: 108**A Ext. 08.22 22% GN 114 Ra 107 Be 110 Fu 113 Eu 120**

Züchter + Eig.: Hofstetter Stefan, Schachen Zwislen 797, 9056 Gais

134 Senn BS Lennox LENA CH 120.1402.8760.3

geb.: 16.07.18	gek.: 11.11.21	bel. 04.02.22	ARAL CH 120.1239.5250.4	LBE 80-84-84/84-85/83 1.L
LENNOX CH 120.1197.0288.5			BIVER CH 120.0942.9007.0	5-5-5/95
G 99% -252 +19 +0.41 +12 +0.30			G 99% +449 +32 +0.19 +33 +0.24 MIW: 129 GZW: 1184 WZW: 99 FW: 92	
Tö 3364 MIW: 111 FIW: 97 GZW: 1123 WZW: 103 FW: 70 Pers. 106 ZZ 107 ND 102			LEILA CH 120.0979.2237.4	
2-2-3/82 Kasein BB			LBE 96-96-94/97-92/95 3.L Ø 5L 11218 kg 4.42 % 3.84 % 126 LP 94 BD MIW: 118 GZW: 1232	
Senn BS Geronimo GILDA CH 120.1255.3649.8			GERONIMO CH 120.1059.3419.1	
LBE 84-85-82/78-83/81 1.L			4-4-4/88	
Kasein BB			GA 80% +92 +8 +0.06 +2 -0.02 MIW: 103 GZW: 1000 WZW: 96 FW: 90	
G 68% -24 +6 +0.10 +8 +0.12			KIRUNA CH 120.1016.9521.8	
Pers: 91 ZZ: 94 MIW: 106 GZW: 1113			*DL	
			LBE 82-84-85/82-83/83 1.L	
			Ø 5L 8349 kg 4.55 % 3.78 % 91 LP 94 BD MIW: 108 GZW: 1045	

BS22/G 08.22 66% -24 +17 +0.26 +15 +0.22 MIW: 113 GZW: 1198 FW: 79

G Ext. 08.22 60% GN 117 Ra 114 Be 127 Fu 111 Eu 121

Kasein BB

1A5 3.04 305 Tage 7401kg 4.38 % 3.76 % 98 LP 94 BD A4 ZZ 49

Eigentümer: Schneider Felix, Alpenblick, 7325 Schwendi

Züchter: Senn Ernst, Erbweg 71, 9470 Buchs SG

135 Hörler's Optimal SISSI CH 120.1694.4314.1

geb.: 21.10.22				LBE
OPTIMAL-ET FR 5238483960.1			SINATRA-ET AT 410015229.2	
GA 61% +1456 +54 -0.06 +49 -0.02			G 95% +1327 +50 -0.05 +40 -0.07 MIW: 139 GZW: 1412 WZW: 131 FW: 92	
Tö ---MIW: 146 FIW: 118 GZW: 1483 WZW: 130 FW: 87 Pers. 103 ZZ 114 ND 118			MANA FR 5239991766.0	
Kasein BB			LBE FR 83-82-83-87 VG85 Ø 2L 8696 kg 4.29 % 3.45 % MIW: 126 GZW: 1262	
SARINA CH 120.1439.5285.0			BAYS-ET CH 120.1145.9349.5	
1. Wägung 29.9 3.35 3.10			2-2-3/83	
A 38% +445 +16 -0.03 +24 +0.11			G 98% +779 +46 +0.19 +42 +0.20 MIW: 138 GZW: 1239 WZW: 121 FW: 95	
Pers: 103 ZZ: 110 MIW: 120 GZW: 1147			SCHNEEWITLI CH 120.1299.9430.0	
			LBE 80-83-80/82-85/81 1.L	
			Ø 2L 8157 kg 3.27 % 3.35 % 102 LP 85 BD MIW: 101 GZW: 1056	

BS22/A 08.22 25% +951 +35 -0.05 +37 +0.05 MIW: 133 GZW: 1308

A Ext. 08.22 22% GN 112 Ra 108 Be 115 Fu 108 Eu 117

Züchter + Eig.: Hörler Ueli, Nordstrasse 3, 9050 Appenzell

136 KLOE CH 120.1448.7296.6

geb.: 14.01.22				LBE
Gisler's Superstar JULIUS CH 120.1456.9397.3			SUPERSTAR IT 14990127961.0	
GA 63% +227 +17 +0.11 +18 +0.14			G 99% +646 +26 +0.00 +37 +0.20 MIW: 131 GZW: 1233 WZW: 106 FW: 92	
Tö ---MIW: 116 FIW: 107 GZW: 1233 WZW: 112 FW: 83 Pers. 101 ZZ 110 ND 110			JULI-ET CH 120.1231.7044.1	
3-3-3/84 Kasein AA			LBE 91-90-97/94-94/94 3.L Ø 3L 8175 kg 4.47 % 3.83 % 98 LP 109 BD MIW: 108 GZW: 1113	
KUBA CH 120.1227.4186.4			GUSTI-ET CH 120.0768.2708.9	
LBE 79-83-80/81-81/80 1.L			3-3-2/83	
Ø 3L 9563 4.12 3.46 118 LP 113 BD			G 99% +581 +40 +0.22 +27 +0.09 MIW: 127 GZW: 982 WZW: 90 FW: 104	
CH 64% +771 +36 +0.06 +25 -0.02			KOREA CH 120.0937.4262.4	
Pers: 97 ZZ: 100 MIW: 125 GZW: 1108			LBE 75-81-84/85-85/82 1.L	
			Ø 4L 9882 kg 3.82 % 3.37 % 117 LP 100 BD MIW: 118 GZW: 1175	

BS22/GA 08.22 56% +623 +26 +0.01 +17 -0.06 MIW: 118 GZW: 1109 FW: 94

GA Ext. 08.22 47% GN 107 Ra 101 Be 109 Fu 106 Eu 112

Kasein AB

Züchter + Eig.: Neff Andreas, Obergais 589, 9056 Gais

137 hobi's-topswiss Visor P KENIA CH 120.1610.9858.5

geb.: 24.10.22

LBE

VISOR P DE 950731351.5 GI 92% +387 +56 +0.55 +28 +0.20	VIPER P DE 948954326.9 G 94% +94 +40 +0.50 +21 +0.25 MIW: 122 GZW: 1262 WZW: 127 FW: 102
Tö 383 MIW: 130 FIW: 123 GZW: 1398 WZW: 133 FW: 106 Pers. 110 ZZ 114 ND 113 Kasein AB	BONITA DE 946326166.0 * LBE DE 94-89-93-94 EX93 Ø 6L 11852 kg 3.78 % 3.69 % MIW: 142 GZW: 1309
hobi's-topswiss Barca KOLUMBA CH 120.1456.0461.0 Kasein AB	BARCA CH 120.1262.1359.6 3-3-3/83 GA 74% +523 +26 +0.06 +22 +0.05 MIW: 120 GZW: 1261 WZW: 111 FW: 90
1. Wägung 29.8 3.28 3.26 GA 59% +491 +21 +0.01 +25 +0.10 Pers: 106 ZZ: 110 MIW: 121 GZW: 1229	KOENIGIN CH 120.1281.3884.2 LBE 86-84-85/85-84/85 1.L Ø 2L 7645 kg 4.43 % 3.66 % 97 LP 101 BD MIW: 116 GZW: 1200

BS22/A 08.22 38% +439 +39 +0.28 +27 +0.15 MIW: 126 GZW: 1298

A Ext. 08.22 35% GN 117 Ra 115 Be 119 Fu 115 Eu 118

Züchter + Eig.: Hobi Hans, Hochwiesenstrasse 1, 8893 Flums Hochwiese

138 Gula BS Bender ALASKA CH 120.1669.5991.1

geb.: 24.02.22

LBE

P.Livello Bive Pays BENDER-ET IT 34990885777.8 G 99% +881 +30 -0.07 +38 +0.10	BIVER CH 120.0942.9007.0 5-5-5/95 G 99% +449 +32 +0.19 +33 +0.24 MIW: 129 GZW: 1184 WZW: 99 FW: 92
Tö 1613 MIW: 133 FIW: 96 GZW: 1249 WZW: 100 FW: 66 Pers. 105 ZZ 103 ND 103 Kasein BB	DALILA IT 34990587693.2 LBE IT 91 92 90 91 EX91 Ø 3L 9074 kg 3.88 % 3.54 % MIW: 102 GZW: 1033
Gula BS Genox-Boy RITA CH 120.1211.6830.3 LBE 93-94-94/92-92/93 4.L	GENOX-BOY CH 120.0794.8936.9 5-5-5/96 G 99% +263 +11 +0.00 +8 -0.02 MIW: 108 GZW: 1035 WZW: 96 FW: 89
Ø 4L 8766 3.54 3.54 97 LP 82 BD CH 65% +707 +3 -0.34 +23 -0.02 Pers: 101 ZZ: 105 MIW: 117 GZW: 1156	ORINA CH 120.1022.2498.1 LBE 80-82-84/83-85/83 1.L Ø 2L 7431 kg 3.63 % 3.53 % 90 LP 80 BD MIW: 100 GZW: 1057

BS22/A 08.22 41% +794 +17 -0.21 +31 +0.04 MIW: 125 GZW: 1209 FW: 81

A Ext. 08.22 38% GN 118 Ra 121 Be 122 Fu 109 Eu 120

Züchter + Eig.: Eggenberger Christian, Gula 2150, 9473 Gams



Vorlagen, Kataloge & Flyer

«Wegen einem Katalog lass ich mir keine grauen Haare wachsen.»

- ✓ Sie profitieren von aktuellen Tierdaten.
- ✓ Sie brillieren mit einem professionellen Auftritt.
- ✓ Sie sparen Zeit dank unserer Werbeunterstützung.

Braunvieh Schweiz
Chamerstrasse 56
CH-6300 Zug
Tel. 041 729 33 11
www.braunvieh.ch

BRAUNVIEH +

Nachzuchtgruppen

Stier	Aussteller
Clemens	Ackermann Hannes, Meilenstrasse 20, 8886 Mädris-Vermol
David	Honegger Felix, Bodenacherstrase 4, 8340 Hinwil
Rocco	Anderegg Simon & Winterberger Geb., 3860 Meiringen
Wichtel	Betschart Oswin, Huob, 3436 Muotathal

Damit Ihre Rechnung aufgeht...



Buchhaltung

- Finanz- und Betriebsbuchhaltung

EDV

- Programmverkauf und -vermietung
- Beratung und Betreuung

Steuern

- Steuererklärung
- Steuerplanung
- Mehrwertsteuer

Beratung

- Betriebsanalysen
- Betriebsübergaben
- Erbschaft
- Scheidung



Hier erhalten Sie weitere Infos zu uns und unseren Dienstleistungen.



BBV Treuhand – Salez – Flawil – Appenzell – b-b-v.ch

CLEMENS

201 CLEMENS CH 120.1483.1116.4 WATTWIL

OB

geb.: 17.11.19

P: 3-3-2/84

MAURO CH 120.1226.1908.8 QUARTEN GA 75% +643 +14 -0.16 +16 -0.09 5798 3.71 2.99 Tö 15 MIW: 114 FIW: 96 GZW: 1041 WZW: 98 FW: 96 Pers. 78 ZZ 96 ND 96 P 5-5-5/95 Kasein AB	OB LEANDRO CH 120.0990.4986.4 MEIRINGEN P 4-5-4/91 G 89% +365 +1 -0.19 +12 -0.02 MIW: 108 GZW: 1100 WZW: 106 FW: 92
ROMY O1C CH 120.0843.5819.3 WATTWIL OB F*2DL MBK 10.14 44 2.6 0 LBE 92-93-93/93-90/92 3.L Kasein AB Ø 8L 7483 3.94 3.60 86 LP 78 BD G 78% +255 +4 -0.09 +15 +0.08 Pers: 82 ZZ: 113 MIW: 111 GZW: 1063	MAEDI CH 120.0356.2992.1 OB F*2DL LBE 92-94-88/91-90/91 3.L MIW: 111 GZW: 1034 Ø 9L 7838 kg 3.98 % 3.53 % 89 LP 82 BD
	VINZENZ CH 120.0695.5565.4 GOSSAU ZH OB P 5-5-5/95 GA 87% +136 +4 -0.03 +2 -0.05 MIW: 102 GZW: 979 WZW: 95 FW: 89
	LORI CH 120.0528.9303.9 OB F*2DL LBE 92-90-92/91-92/92 3.L MIW: 95 GZW: 995 Ø 8L 6792 kg 3.96 % 3.49 % 76 LP 79 BD

OB22/GA 08.22 63% +526 +14 -0.10 +17 -0.02 ZZ: 103 MBK: 93 MIW: 115 GZW: 1065 WZW: 100 FW: 100
GA Ext. 08.22 48% GN 101 Ra 106 Be 102 Fu 104 Eu 96 Kasein AB
 Eigentümer: **Ackermann Hannes, Meilenstrasse 20, 8886 Mädris-Vermol** 239 - 8
 Züchter: Rhyner Walter, Lindboden 617, 8726 Ricken SG 280-229



Nachzuchtgruppe CLEMENS

- | | | |
|-----|----------------------------------------------------|----------------------------------------------------------------|
| 202 | EMMA CH 120.1714.0754.4 | |
| | V: CLEMENS CH 120.1483.1116.4 | OB22/A 31% +271 +9 -0.02 +12 +0.04 GZW: 1049
geb.: 23.09.22 |
| | M: EDELWIS CH 120.1195.2438.8 | Ø 3L 6387 3.92 3.60 79 LP 77 BD |
| | MV: MILO CH 120.1004.0218.3 | LBE 84-84-79/82-85/82 1.L |
| | E: Willi-Marthy Andreas + Stephanie, Mädris-Vermol | |
| | | |
| 203 | URSINA CH 120.1637.2380.5 | |
| | V: CLEMENS CH 120.1483.1116.4 | OB22/A 34% +371 +1 -0.20 +3 -0.15 GZW: 1052
geb.: 17.09.22 |
| | M: SOFI CH 120.1298.5423.9 | Ø 2L 5138 3.83 3.29 68 LP 80 BD |
| | MV: SILAS CH 120.0680.1793.1 | LBE 84-84-83/82-83/83 1.L |
| | E: Ackermann Hannes, Mädris-Vermol | |
| | | |
| 204 | KIM CH 120.1682.5218.8 | |
| | V: CLEMENS CH 120.1483.1116.4 | BS22/A 29% -192 -14 -0.09 -6 +0.01 GZW: 1005
geb.: 14.06.22 |
| | M: KATJA CH 120.1417.5934.5 | Ø 1L 305 4592 3.77 3.09 66 LP 70 BD |
| | MV: ANIBAL-ET CH 120.0830.2516.4 | LBE 81-82-82/81-82/81 1.L |
| | E: Egli Andreas, Russikon | |
| | | |
| 205 | Schuff's Clemens CHARLOTTA CH 120.1656.2775.0 | |
| | V: CLEMENS CH 120.1483.1116.4 | BS22/GA 55% -139 -3 +0.04 -4 +0.02 GZW: 1087
geb.: 05.05.22 |
| | M: LUCY CH 120.1425.3482.8 | Ø 1L 305 5584 4.24 3.40 80 LP 85 BD |
| | MV: LENNOX CH 120.1197.0288.5 | LBE 78-82-82/83-78/81 1.L |
| | E: Schaufelberger Samuel, Hittnau | |
| | | |
| 206 | TINA CH 120.1637.2378.2 | |
| | V: CLEMENS CH 120.1483.1116.4 | OB22/A 32% +350 +11 -0.05 +9 -0.04 GZW: 1023
geb.: 05.04.22 |
| | M: HARMONIE CH 120.0992.7446.4 | Ø 6L 6126 4.00 3.31 73 LP 77 BD |
| | MV: VULKOS CH 120.0154.7165.6 | LBE 92-93-88/93-95/92 3.L |
| | E: Ackermann Hannes, Mädris-Vermol | |
| | | |
| 207 | JAMIRA CH 120.1599.3598.4 | |
| | V: CLEMENS CH 120.1483.1116.4 | OB22/A 35% +352 +7 -0.09 +9 -0.05 GZW: 1033
geb.: 24.12.21 |
| | M: JERA CH 120.0753.3793.0 | Ø 5L 7208 3.72 3.22 76 LP 73 BD |
| | MV: HARINO CH 120.0815.7456.5 | |
| | E: Vetsch Christian, Gams | |
| | | |
| 208 | DAURA CH 120.1599.3591.5 | |
| | V: CLEMENS CH 120.1483.1116.4 | OB22/A 31% +296 +6 -0.08 +11 +0.01 GZW: 1057
geb.: 07.11.21 |
| | M: DELINA CH 120.1285.2003.6 | Ø 4L 6672 3.83 3.34 74 LP 73 BD |
| | MV: NAPOLEON CH 120.1048.7871.7 | LBE 89-95-89/89-96/90 3.L |
| | E: Vetsch Christian, Gams | |

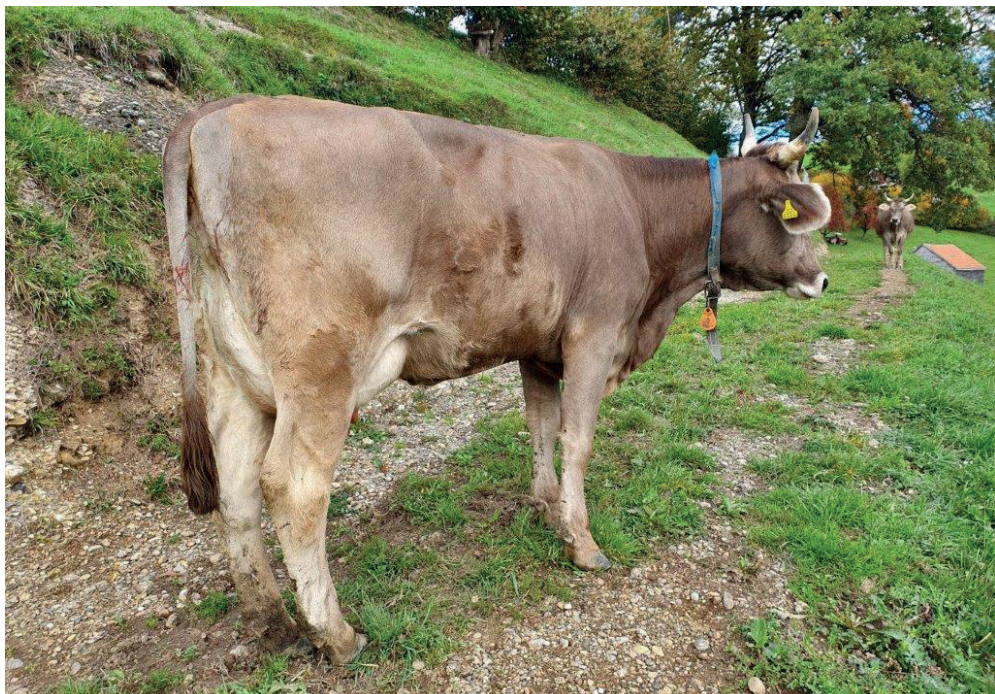
DAVID

209 DAVID CH 120.1249.5583.2 SCHWELLBRUNN

OB

geb.: 08.10.16		P: 3-3-2/83		FLHB	
ROY CH 120.1024.7432.4 HÜTTEN		OB		EDUAL CH 120.0376.0526.8 SCHATTENHALB OB	
G 93% +521 +10 -0.16 +21 +0.04 5721 3.95 3.44				P 3-3/83 G 99% +215 -3 -0.17 +13 +0.07 MIW: 108 GZW: 1107 WZW: 109 FW: 98	
Tö 81 MIW: 116 FIW: 99 GZW: 1208 WZW: 109 FW: 108 Pers. 98 ZZ 98 ND 111				VICKY CH 120.0640.4612.6 OB *DL	
P 4-5-5/92 Kasein AB				LBE 95-92-87/89-89/90 3.L MIW: 119 GZW: 1191 Ø 7L 8664 kg 3.92 % 3.46 % 91 LP 79 BD	
WEGA CH 120.0905.2797.2		OB *DL		WILLIAM CH 120.0476.5396.9 QUARTEN OB	
				P 5-5-5/95 G 99% +658 +22 -0.06 +18 -0.07 MIW: 117 GZW: 981 WZW: 89 FW: 98	
LBE 91-90-93/94-83/91 3.L Kasein BB Ø 6L 8298 3.95 3.63 92 LP 80 BD				EDELWEISS CH 120.0804.3112.8 OB	
G 77% +53 +7 +0.08 +13 +0.15 Pers: 92 ZZ: 94 MIW: 110 GZW: 1006				LBE 88-88-91/91-86/89 3.L MIW: 100 GZW: 1004 Ø 4L 6463 kg 4.25 % 3.58 % 75 LP 75 BD	

OB22/GA 08.22 69% +427 +10 -0.10 +20 +0.07 ZZ: 93 MBK: 102 MIW: 116 GZW: 1154 WZW: 105 FW: 102
GA Ext. 08.22 54% GN 106 Ra 105 Be 112 Fu 105 Eu 105 Kasein AB
 Eigentümer: **Honegger Felix, Bodenacherstrase 4, 8340 Hinwil** 11-22
 Züchter: **Frehner Hans, Gruben 453, 9103 Schwellbrunn** 175-153



Tochter: Bleiker's OB David DIANA, Kat. Nr. 212

Nachzuchtgruppe DAVID

- | | |
|-------------------------------------------------------------------------------------------------------------------------------------------------------------------------------------------------------------------------------------------------------------------------------------------------------------------|----------------------------------------------------------------------------------------------------------------------------------------------------------------------------------------------------------|
| <p>210 DALIA CH 120.1537.2448.5
 V: DAVID CH 120.1249.5583.2
 M: JESSICA CH 120.1002.0765.8
 MV: KARLO CH 120.0548.0075.2
 E: Honegger Felix, Hinwil</p> | <p>OB22/GA 61% +686 +19 -0.13 +26 +0.03 GZW: 1193
 geb.: 11.07.20 bel. 05.04.22
 Ø 7L 9303 3.63 3.39 104 LP 88 BD
 LBE 92-92-86/90-91/90 3.L</p> |
| <p>211 Bleiker's OB David DONAU CH 120.1554.0339.5
 V: DAVID CH 120.1249.5583.2
 M: LEIKA CH 120.0812.8231.6
 MV: VULKOS CH 120.0154.7165.6
 E: Bleiker Roland, Wattwil</p> | <p>OB22/A 35% +564 +18 -0.07 +25 +0.07 GZW: 1163
 geb.: 24.06.20 bel. 05.02.22
 Ø 9L 6823 3.86 3.34 77 LP 80 BD
 LBE 81-84-79/82-83/81 1.L</p> |
| <p>212 Bleiker's OB David DIANA CH 120.1554.0336.4
 geb.: 23.05.20 gek.: 29.09.22
 V: DAVID CH 120.1249.5583.2
 VV: ROY CH 120.1024.7432.4
 M: GISCHPEL CH 120.1082.9448.3
 MV: GENERAL CH 120.0817.4700.6
 E: Bleiker Roland, 9630 Wattwil</p> | <p>OB22/A 34% +354 +16 +0.03 +16 +0.06 GZW: 1134
 LBE 83-80-80/83-86/82 1.L
 1. Wägung 22.5kg 3.25% 3.25%
 HL:
 E: Bleiker Roland, 9630 Wattwil</p> |
| <p>213 Bleiker's OB David MAEDI CH 120.1554.0334.0
 V: DAVID CH 120.1249.5583.2
 M: MALVE CH 120.1035.8793.1
 MV: MONTI CH 120.0394.4207.6
 E: Bleiker Roland, Wattwil</p> | <p>OB22/A 34% +690 +25 -0.04 +24 -0.01 GZW: 1166
 geb.: 04.05.20 bel. 21.01.22
 Ø 5L 7836 3.96 3.12 89 LP 76 BD
 LBE 85-84-80/81-82/82 1.L</p> |
| <p>214 DAVIDA CH 120.1448.0340.3
 geb.: 06.04.20 gek.: 07.10.22
 V: DAVID CH 120.1249.5583.2
 VV: ROY CH 120.1024.7432.4
 M: DORINA CH 120.0483.0222.4
 MV: RINO CH 120.0265.0369.8
 E: Weiler Andreas, 9103 Schwellbrunn</p> | <p>OB22/A 34% +198 +7 -0.01 +18 +0.16 GZW: 1147
 LBE
 1. Wägung 25kg 3.83% 3.48%
 HL:
 E: Weiler Andreas, 9103 Schwellbrunn</p> |
| <p>215 CILLA CH 120.1454.5714.8
 V: DAVID CH 120.1249.5583.2
 M: CILLY CH 120.0907.7534.2
 MV: KEVIN CH 120.0762.3630.0
 E: Jäger Urs, Schwellbrunn</p> | <p>OB22/GA 62% +348 +9 -0.07 +20 +0.11 GZW: 1241
 geb.: 23.02.20
 Ø 6L 7162 3.87 3.75 82 LP 78 BD
 LBE 92-91-89/93-95/92 3.L</p> |
| <p>216 Bleiker's OB David DISTEL CH 120.1518.2694.5
 geb.: 12.01.20 gek.: 14.04.22
 V: DAVID CH 120.1249.5583.2
 VV: ROY CH 120.1024.7432.4
 M: LORETTA CH 120.0901.7735.1
 MV: VULKOS CH 120.0154.7165.6
 E: Bleiker Roland, 9630 Wattwil</p> | <p>OB22/CH 30% +339 +10 -0.05 +11 -0.02 GZW: 1094
 LBE 83-83-83/83-83/83 1.L
 1. Lakt 2.03 201 3697kg 3.90 % 3.22 % 74 BD
 HL:
 E: Bleiker Roland, 9630 Wattwil</p> |

ROCCO

217 Amrein's Rico ROCCO CH 120.1225.1960.9 MENZNAU OB

geb.: 28.12.15

P: 5-4-5/93

FLHB

RIKO CH 110.4680.6570.0 RHEINWALD OB F	ROLF CH 110.1412.2148.5 ELM OB P 5-4/93 CH 84% -449 -15 +0.05 -9 +0.09 MIW: 90 GZW: 903 WZW: 94 FW: 106
G 99% +353 +24 +0.14 +18 +0.08 5155 4.00 3.31	
Tö 1768 MIW: 117 FIW: 107 GZW: 1256 WZW: 125 FW: 124 Pers. 97 ZZ 96 ND 110	HEIDI CH 110.4680.6236.5 OB F2*2DL LBE 92-91/95-95/93 3.L MIW: 84 GZW: 891 Ø 9L 5357 kg 3.92 % 3.34 % 65 LP 65 BD
P 5-5/95 Kasein AC	
GRACY CH 120.0613.8854.0 SPIRINGEN OB *	MIGGEL CH 120.0479.8898.6 ENGENGHÜTTEN OB P 5-5/93 GA 79% -253 -4 +0.09 +3 +0.17 MIW: 101 GZW: 1070 WZW: 111 FW: 102
MBK 12.13 41 2.2 0	
LBE 96-93-94/95-92/95 4.L Kasein BB Ø 7L 5923 4.16 3.61 68 LP 71 BD	GABI CH 120.0297.0829.8 OB F*DL LBE 96-92-95/94-93/94 3.L MIW: 86 GZW: 1004 Ø 6L 7262 kg 4.13 % 3.40 % 87 LP 80 BD
G 80% -567 -12 +0.17 -7 +0.18 Pers: 98 ZZ: 119 MIW: 92 GZW: 1113	

OB22/GA 08.22 74% -679 -6 +0.32 -7 +0.26 ZZ: 116 MBK: 88 MIW: 93 GZW: 1152 WZW: 121 FW: 108

GA Ext. 08.22 59% GN 107 Ra 102 Be 97 Fu 116 Eu 107 Kasein AB

Eigentümer: **Anderegg Simon & Winterberger Geb., 3860 Meiringen 1450-1**

Züchter: **Amrein-Scherrer David & Nicole, Kleinbuchli, 6130 Willisau 907-163**



Nachzuchtgruppe ROCCO

218 WENDI CH 120.1268.3427.2

geb.: 25.12.19 gek.: 09.09.22
V: ROCCO CH 120.1225.1960.9
VV: RICO CH 110.4680.6570.0
M: KRISTA CH 120.0741.5450.7
MV: LUKAS CH 120.0528.9295.7

OB22/A 35% -254 +1 +0.18 +0 +0.14 GZW: 1101
LBE 82-80-83/83-84/82 1.L
Ø 2 Wägungen: 24.9kg 3.66% 3.29%
HL:
E: Winterberger Gebr., 3860 Meiringen

219 WILMA CH 120.1268.3414.2

geb.: 04.11.19 gek.: 11.08.22
V: ROCCO CH 120.1225.1960.9
VV: RICO CH 110.4680.6570.0
M: SYBILL CH 120.0680.1812.9
MV: LEO CH 120.1001.7603.9

OB22/A 34% -491 -10 +0.15 -5 +0.19 GZW: 1080
LBE 84-85-83/84-83/84 1.L
Einsatzleistung: 20.4kg 3.74% 3.33%
HL:
E: Winterberger Gebr., 3860 Meiringen

220 WIESEL CH 120.1268.3408.1

geb.: 26.10.19 gek.: 09.09.22
V: ROCCO CH 120.1225.1960.9
VV: RICO CH 110.4680.6570.0
M: TOSKANA CH 120.1268.3259.9
MV: LEO CH 120.1001.7603.9

OB22/A 34% -244 -9 +0.02 +0 +0.14 GZW: 1111
LBE
Ø 2 Wägungen: 21.8kg 4.23% 3.20%
HL:
E: Winterberger Gebr., 3860 Meiringen

221 MARIELA CH 120.1494.0503.9

geb.: 26.07.19 gek.: 17.07.22
V: ROCCO CH 120.1225.1960.9
VV: RICO CH 110.4680.6570.0
M: MARIA CH 120.1083.5430.9
MV: VICARBO CH 120.0768.1056.2

OB22/A 34% -248 -1 +0.15 +3 +0.18 GZW: 1137
LBE 83-83-85/83-82/83 1.L
Einsatzleistung: 22.8kg 3.76% 3.34%
HL:
E: Anderegg Simon, 3860 Meiringen

222 ENYA CH 120.1435.2082.0

geb.: 14.08.18 gek.: 08.08.22
V: ROCCO CH 120.1225.1960.9
VV: RICO CH 110.4680.6570.0
M: ELSA CH 120.0731.7799.6
MV: LUKAS CH 120.0528.9295.7

OB22/CH 45% -368 -6 +0.13 -5 +0.11 GZW: 1095
LBE 83-83-83/83-84/83 1.L
Ø 1L 291 4727kg 4.04 % 3.60 % 65 LP 72 BD
HL:
E: Anderegg Simon, 3860 Meiringen

223 IRINA CH 120.1376.6535.3

geb.: 15.07.18 gek.: 22.07.22
V: ROCCO CH 120.1225.1960.9
VV: RICO CH 110.4680.6570.0
M: IRIS CH 120.0731.7798.9
MV: LUKAS CH 120.0528.9295.7

OB22/CH 47% -371 +2 +0.26 +2 +0.22 GZW: 1131
LBE 82-83-83/84-81/83 1.L
Ø 1L 305 5420kg 4.21 % 3.84 % 73 LP 72 BD
HL:
E: Anderegg Simon, 3860 Meiringen

WICHEL

224 WICHEL CH 120.1212.9688.4 KREUZ

OB

geb.: 25.05.16

P: 5-5-5/94

FLHB

<p>WILLIAM CH 120.0476.5396.9 QUARTEN OB</p> <p>G 99% +658 +22 -0.06 +18 -0.07 5594 3.92 3.27</p> <p>Tö 1632 MIW: 117 FIW: 83 GZW: 981 WZW: 89 FW: 98 Pers. 94 ZZ 101 ND 98</p> <p>P 5-5-5/95 Kasein BB</p>	<p>FUNKER CH 120.0123.5134.0 WATTWIL OB</p> <p>P 5-4/91 GA 89% +748 +24 -0.09 +9 -0.24 MIW: 112 GZW: 919 WZW: 90 FW: 92</p>
<p>VERA CH 120.0882.0587.5 KREUZ OB</p> <p>LBE 81-80-78/82-84/81 1.L Kasein AB Ø 2L 6286 4.84 3.76 81 LP 83 BD</p> <p>G 77% +453 +43 +0.35 +25 +0.12 Pers: 108 ZZ: 109 MIW: 125 GZW: 1200</p>	<p>REHLI CH 120.0056.6325.2 OB *DL</p> <p>LBE 91-89/90-89/90 3.L MIW: 92 GZW: 911 Ø 5L 7383 kg 3.72 % 3.29 % 89 LP 83 BD</p> <p>VULKOS CH 120.0154.7165.6 SCHWARZENBERG OB</p> <p>P 3-3/83 G 99% +702 +37 +0.12 +28 +0.05 MIW: 127 GZW: 1045 WZW: 101 FW: 99</p> <p>VIOLA CH 120.0526.4851.6 OB F*2DL</p> <p>LBE 96-93-94/91-96/94 3.L MIW: 108 GZW: 1118 Ø 8L 7765 kg 4.16 % 3.41 % 92 LP 78 BD</p>

OB22/GA 08.22 78% +929 +42 +0.06 +28 -0.07 ZZ: 108 MBK: 104 MIW: 128 GZW: 1135 WZW: 104 FW: 107

GA Ext. 08.22 66% GN 106 Ra 105 Be 113 Fu 106 Eu 106 Kasein BB

Eigentümer: **Betschart Oswin, Huob, 3436 Muotathal 99-105**

Züchter: **Betschart Xaver, Hengsthorn, 6436 Muotathal 797-13**



Nachzuchtgruppe WICHTEL

225 WANDA CH 120.1484.9602.1

geb.: 01.03.20 gek.: 21.09.22
V: WICHTEL CH 120.1212.9688.4
VV: WILLIAM CH 120.0476.5396.9
M: EILA CH 120.1023.6102.0
MV: EDUAL CH 120.0376.0526.8

OB22/GA 64% +882 +19 -0.23 +21 -0.14 GZW: 1134
LBE 80-78-84/83-81/82 1.L
Ø 2 Wägungen: 22kg 3.46% 3.31%
HL:
E: Betschart Xaver, 6436 Muotathal

226 HANNA CH 120.1526.2419.9

geb.: 05.02.20 gek.: 05.09.22
V: WICHTEL CH 120.1212.9688.4
VV: WILLIAM CH 120.0476.5396.9
M: HILTONA CH 120.1265.4807.0
MV: HELD CH 120.0607.3041.8

OB22/A 34% +213 +17 +0.13 +10 +0.04 GZW: 1056
LBE
Ø 2 Wägungen: 20.1kg 3.88% 3.62%
HL:
E: Inderbitzin Bruno, 7426 Flerden

227 WIKA CH 120.1482.8719.3

geb.: 30.01.19 gek.: 01.11.22
V: WICHTEL CH 120.1212.9688.4
VV: WILLIAM CH 120.0476.5396.9
M: RAGUSA CH 120.1285.8809.8
MV: RUSSI CH 120.1079.6652.7

OB22/CH 45% +711 +37 +0.12 +25 +0.00 GZW: 1104
LBE 82-82-76/76-78/78 1.L
Ø 1L 302 6046kg 4.15 % 3.19 % 80 LP 75 BD
HL:
E: Schelbert Armin, 6436 Muotathal

228 WERA CH 120.1373.3097.8

geb.: 17.01.19 gek.: 05.08.22
V: WICHTEL CH 120.1212.9688.4
VV: WILLIAM CH 120.0476.5396.9
M: VRENA CH 120.1265.4812.4
MV: VELIX CH 120.1171.7807.1

OB22/G 68% +622 +34 +0.12 +26 +0.06 GZW: 1138
LBE 81-84-84/81-85/82 1.L
Ø 1L 305 6182kg 4.00 % 3.19 % 96 LP 76 BD
HL:
E: Betschart-Marty Oswin, 6436 Muotathal

229 WUESINI CH 120.1373.3084.8

geb.: 24.07.18 gek.: 18.02.22
V: WICHTEL CH 120.1212.9688.4
VV: WILLIAM CH 120.0476.5396.9
M: MUESINI CH 120.1145.2909.8
MV: MAX CH 120.0832.5111.2

OB22/G 69% -77 +10 +0.19 +8 +0.15 GZW: 1093
LBE 84-86-83/78-77/81 1.L
Ø 1L 299 5614kg 4.24 % 3.37 % 88 LP 72 BD
HL:
E: Betschart-Marty Oswin, 6436 Muotathal

230 WONDRI CH 120.1373.3079.4

geb.: 02.03.18 gek.: 13.09.22
V: WICHTEL CH 120.1212.9688.4
VV: WILLIAM CH 120.0476.5396.9
M: VRONI CH 120.0858.4611.8
MV: VERI CH 110.1043.5405.2

OB22/G 72% +987 +39 -0.02 +24 -0.14 GZW: 1173
LBE 83-80-81/78-83/80 1.L
Ø 2L 8205kg 3.92 % 3.22 % 106 LP 91 BD
HL: 2A3 3.05 305 9268kg 3.94 % 3.16 % 113 LP 90 BD
E: Looser-Manser Jakob, 9608 Ganterschwil

**Sie kümmern sich um
die Ernte. Wir sichern alles,
was Sie dazu brauchen.**

Zusammen ist alles einfacher.

Generalagentur Südostschweiz
Thuner Fritz, Generalagent
Steinbockstrasse 4, 7000 Chur
T 081 257 10 70
www.vaudoise.ch

Gemeinsam glücklich.

 **vaudoise**
Versicherungen

Hauptsponsor:



MARKTSARGANS
HALLE

ZEIT FÜR EINE NEUE MASCHINE?



1. LANDTECHNIK MESSE MARKTHALLE SARGANS

17. und 18. Dezember 2022 / Samstag 9-21 Uhr / Sonntag 9-17 Uhr
Festwirtschaft / Samstagabend Ländlermusik

Schneider Landmaschinen · Heer Landmaschinen AG · Stöckli Agrotechnik GmbH
Bartholet Landmaschinen AG · Wildhaber Erich · Schwitter Landmaschinen AG
Good Maschinencenter AG · Looser Landmaschinen AG · Wohlwend Damian Anstalt
Robert Aebi Landtechnik AG · Kohler Landmaschinen AG · Stöckli AG · Fässler Landtechnik