

Tier & Technik

Schweizer Original Braunvieh

23. – 26. Februar 2023



Miss OB Tier & Technik 2020 AHof-ob William POLDI
Züchter und Eigentümer: Anderegg Andreas, Schattenhalb

Künzle Farma steht für gesunde Tiere



wirkt schnell und zuverlässig

die schnelle +
sichere Lösung!
ZellZahlSchutz
flüssig

Alcamin[©] Plus / Alcamin Natura[©] Plus mit
ZellZahlKiller bei Zellzahlproblemen

Alca Sabomin[©] Plus mit
ProblemKiller bei Klauenproblemen

grosses Biosortiment
mit über 40 Produkten



 Schweizer Qualität seit 1962

Ausstellerverzeichnis

Adresse			Katalog-Nr
Ackermann Hannes	Meilenstr. 20	8886 Mädris-Vermol	23
Aemisegger Matthias	Emmerzholz 5	8574 Illighausen	16
Betschart Roland	Oerischwand 4	8825 Hütten	1
Breitenmoser-Frick Emil	Schluuch 261	9204 Andwil SG	4
Brunner Josef	Billenbergweg 20	9015 St. Gallen	17
Ehrbar Roland	Aeschen-Hundwil 445	9107 Urnäsch	11
Föhn-Zurfluh Ruedi	Grossmatt	6436 Muotathal	7
Fuchs Sepp	Dorfstr. 47	9108 Gonten	6, 9
Gmür Luigi	Tschanüff 99E	7556 Ramosch	25
Honegger Felix	Bodenacherstr. 4	8340 Hinwil	18, 19
Huser Christian	Gubel 569	9656 Alt St. Johann	15
Jäger Urs	Wittenberg 315	9103 Schwellbrunn	8
Keller Konrad	Rechbuehl 81	9064 Hundwil	21
Korrodi Paul	Moos 3	8824 Schönenberg ZH	10
Näf Roman	Brand 927	9122 Mogelsberg	3
Oertle Andreas	Oberes Moos 37	9107 Urnäsch	13
Raschle Michael	Rötenwies 632	9103 Schwellbrunn	5
Schläpfer Andreas	Fälmisstr. 15	8636 Wald ZH	2
Schrepfer Martin	Hinter Sennenberg 12	8636 Wald ZH	14, 20, 24
Steuble Patrik	Gaiserstr. 24	9050 Appenzell	12, 22
Winterberger Gebr.	Gässli 25	3860 Meiringen	26

ORIGINAL
BRAUN  **IEH**
FÜR MILCH UND FLEISCH

ABTEILUNG 1

1. laktierende Kühe

1 REXONA CH 120.1508.2744.8

geb.: 05.07.20 gek.: 21.11.22
V: REIMO CH 120.1188.3587.4
VV: RIO CH 120.0648.9074.3
M: JOLA CH 120.0991.8037.6
MV: JULIAN CH 120.0895.9760.3

OB22/GA 65% +116 +31 +0.39 +8 +0.05 GZW: 1013
LBE 86-85-81/86-84/84 1.L
Ø 2 Wägungen: 19.6kg 4.34% 3.50%
HL:

E: Betschart Roland, 8825 Hütten

2 LENE CH 120.1255.1725.1

geb.: 29.03.20 gek.: 05.12.22
V: EINAR CH 120.1314.8036.5
VV: VALIDO CH 120.0784.8606.2
M: NANDA CH 120.1099.2871.4
MV: MOZARD CH 120.0624.9796.8

OB22/A 35% +160 +1 -0.07 +7 +0.02 GZW: 1050
LBE
Ø 2 Wägungen: 19.5kg 4.11% 3.66%
HL:

E: Schläpfer Andreas, 8636 Wald ZH

3 Looser's OB Wendel GOLDSTUECK CH 120.1489.8845.8

geb.: 24.03.20 gek.: 15.11.22
V: WENDEL CH 120.0895.9782.5
VV: WINZER CH 120.0338.9858.9
M: RUBINA CH 120.0431.7407.9
MV: RINO CH 120.0265.0369.8

OB22/A 42% +214 +13 +0.06 +5 -0.04 GZW: 1103
LBE
Ø 2 Wägungen: 17.7kg 3.89% 3.31%
HL:

E: Näf Roman, 9122 Mogelsberg

4 Breiti's Vortuno VORTUNA CH 120.1477.0113.3

geb.: 22.03.20 gek.: 30.11.22
V: VORTUNO CH 120.1265.4025.8
VV: RUNZLI CH 120.1105.5378.3
M: NOLLI CH 120.1306.6589.3
MV: WILLIAM CH 120.0476.5396.9

OB22/A 41% +368 +27 +0.19 +20 +0.10 GZW: 1085
LBE
Ø 2 Wägungen: 26.1kg 3.60% 3.09%
HL:

E: Breitenmoser-Frick Emil, 9204 Andwil SG

5 RESI CH 120.1522.3033.8

geb.: 19.03.20 gek.: 30.10.22
V: LUDWIG-ET CH 120.0977.2319.3
VV: VENTO CH 120.0045.7324.8
M: ENZIAN CH 120.0693.3938.4
MV: ELMER CH 120.0406.3716.4

OB22/A 43% +87 +1 -0.03 -4 -0.10 GZW: 983
LBE
Einsatzleistung: 20kg 3.88% 3.02%
HL:

E: Raschle Michael, 9103 Schwellbrunn

6 ROMI CH 120.1522.6558.3

geb.: 11.12.19 gek.: 15.08.22
V: CURDIN CH 120.1382.1562.5
VV: OTTER CH 120.1144.3918.2
M: HEIDI CH 120.0978.7573.1
MV: KARLO CH 120.0548.0075.2

OB22/CH 26% +22 +1 +0.00 +2 +0.01 GZW: 1156
LBE 85-84-82/85-85/84 1.L
Einsatzleistung: 21kg 3.81% 3.28%
HL:

E: Fuchs Sepp, 9108 Gonten

7 ROXANA CH 120.1532.1424.5

geb.: 01.11.19 gek.: 29.11.22
V: ROMEO CH 120.1334.5335.0
VV: REIMO CH 120.1188.3587.4
M: PRIMA CH 120.1035.3896.4
MV: POCHER-ET CH 120.0817.4705.1

OB22/GA 61% +272 +9 -0.03 +11 +0.02 GZW: 1002
LBE
Ø 2 Wägungen: 24.1kg 3.69% 3.42%
HL:

E: Föhn-Zurfluh Ruedi, 6436 Muotathal

8 ELSTER CH 120.1454.5701.8

geb.: 04.10.19 gek.: 15.09.22
 V: OMAR CH 120.1309.2145.6
 VV: ORELIO CH 120.0675.3649.5
 M: ENZIAN CH 120.1181.3962.0
 MV: ROY CH 120.1024.7432.4

OB22/CH 30% +644 +20 -0.08 +20 -0.04 GZW: 1198
 LBE 83-81-80/83-83/82 1.L
 Einsatzleistung: 22.4kg 3.69% 3.30%
 HL:
E: Jäger Urs, 9103 Schwellbrunn

9 KRETA CH 120.1459.1462.7

geb.: 05.08.19 gek.: 06.09.22
 V: ORBITER CH 120.1217.8298.1
 VV: ORELIO CH 120.0675.3649.5
 M: JULIA CH 120.1234.3536.6
 MV: OLMO CH 120.0675.3652.5

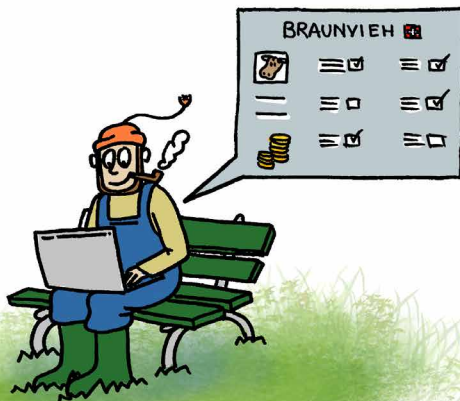
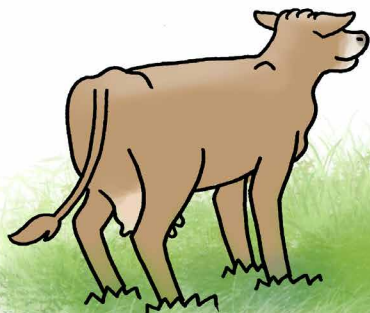
OB22/CH 39% +678 +26 -0.02 +17 -0.10 GZW: 1217
 LBE
 Einsatzleistung: 23.2kg 3.90% 3.36%
 HL:
E: Fuchs Sepp, 9108 Gonten

10 korrodi OB Einar SISSI CH 120.1449.6118.9

geb.: 08.07.19 gek.: 22.12.22
 V: EINAR CH 120.1314.8036.5
 VV: VALIDO CH 120.0784.8606.2
 M: IVANA CH 120.1300.2454.6
 MV: OTTER CH 120.1144.3918.2

OB22/GA 63% +682 +8 -0.27 +6 -0.24 GZW: 1106
 LBE
 1. Wägung 23.9kg 3.77% 3.70%
 HL:
E: Korrodi Paul, 8824 Schönenberg ZH

Online-Marktplatz

**BRAUNVIEH +***«Tiere kaufen leichtgemacht!»*

Braunvieh Schweiz
 Chamerstrasse 56
 CH-6300 Zug
 Tel. 041 729 33 11
 www.braunvieh.ch

- ✓ Laufend neue Angebote in allen Preisklassen
- ✓ Aus allen Regionen online und aktuell
- ✓ Jetzt sogar mit Bildern
und vielem mehr...



Die beste Genetik für Ihre Herde

ORBITER (OB)

Orelio x Karlo x Monti

- # Exterieur
- # Zellzahl
- # Milch



Orbiter NINA



Mutter: Harlei HUMANA

RASIMUS (OB)

Rugel x Harlei x Magnus

- # Euter
- # Milch
- # Nutzungsdauer

ANTONIC (OB)

Armando x Orlando x Karlo

- # Euter
- # Exterieur
- # Mastitisresistenz



Mutter: Orlando ORSANA

ABTEILUNG 2

2. laktierende Kühe

11 NINA CH 120.1391.0107.1

geb.: 09.08.19 geb.: 25.12.22
V: ORBITER CH 120.1217.8298.1
VV: ORELIO CH 120.0675.3649.5
M: ALMA CH 120.1326.6171.8
MV: HECHT CH 120.0707.5701.6

OB22/CH 48% +677 +17 -0.14 +18 -0.08 GZW: 1212
LBE 86-85-82/86-85/85 1.L
Ø 1L 305 7572kg 3.75 % 3.42 % 111 LP 108 BD
HL:

E: Ehrbar Roland, 9107 Urnäsch

12 KAETHI CH 120.1404.0913.5

geb.: 02.06.19 geb.: 08.09.21
V: MINISTER CH 120.1265.3966.5
VV: VALIDO CH 120.0784.8606.2
M: KIMENA CH 120.1160.3091.2
MV: KLAUS CH 120.0967.8358.7

OB22/CH 52% +32 +5 +0.05 +6 +0.07 GZW: 1113
LBE 82-84-85/84-84/83 1.L
Ø 1L 305 6428kg 4.00 % 3.53 % 87 LP 89 BD
HL:

E: Steuble Patrik, 9050 Appenzell

13 VERONIKA CH 120.1456.9720.9

geb.: 28.01.19 geb.: 21.09.22
V: VERO U-BACH CH 120.0784.5446.7
VV: LUKAS CH 120.0528.9295.7
M: HEIDI CH 120.1306.5833.8
MV: HELD CH 120.0607.3041.8

OB22/CH 53% -161 -1 +0.08 -2 +0.05 GZW: 1048
LBE 87-89-86/88-90/87 2.L
Ø 1L 305 5794kg 4.02 % 3.50 % 77 LP 83 BD
HL:

E: Oertle Andreas, 9107 Urnäsch

14 HELGA CH 120.1446.4008.4

geb.: 10.01.19 geb.: 22.01.23
V: DANOS CH 120.1292.8185.1
VV: WEGAS CH 120.0977.2333.9
M: EDINA CH 120.0607.3042.5
MV: EDUAL CH 120.0376.0526.8

OB22/CH 48% -230 +15 +0.36 +16 +0.35 GZW: 1169
LBE 86-85-84/86-85/85 1.L
Ø 1L 300 6227kg 4.58 % 4.34 % 86 LP 97 BD
HL:

E: Schrepfer Martin, 8636 Wald ZH

15 HANITA CH 120.1438.0164.6

geb.: 16.11.18 geb.: 20.09.22
V: JOEL CH 120.0895.9780.1
VV: JUBEL CH 120.0492.9800.7
M: HELVA CH 120.1062.5495.3
MV: MARKER CH 120.0672.8816.5

OB22/G 71% +260 -4 -0.21 -6 -0.21 GZW: 972
LBE 84-82-85/87-87/85 1.L
Ø 1L 292 5723kg 3.69 % 3.16 % 78 LP 77 BD
HL:

E: Huser Christian, 9656 Alt St. Johann

16 EFEU CH 120.1326.0236.0

geb.: 01.10.18 geb.: 24.12.22
V: PAUL CH 120.1210.2369.5
VV: PIUS CH 120.1210.2347.3
M: ZAMORA CH 120.1121.0854.7
MV: WILMO CH 120.1057.6585.6

OB22/CH 46% +15 +5 +0.06 +11 +0.15 GZW: 1117
LBE 82-79-83/82-84/82 1.L
Ø 1L 305 5696kg 3.92 % 3.81 % 74 LP 84 BD
HL:

E: Aemisegger Matthias, 8574 Illighausen

17 HANNI CH 120.1399.4965.9

geb.: 13.09.18 geb.: 13.10.22
V: HARLEI CH 120.1156.0929.4
VV: RIO CH 120.0648.9074.3
M: REH CH 120.0765.7668.0
MV: DARWIN CH 120.0605.3671.3

OB22/CH 44% -201 -3 +0.08 -8 -0.02 GZW: 1028
LBE
Ø 1L 286 5533kg 4.07 % 3.34 % 72 LP 74 BD
HL:

E: Brunner Josef, 9015 St. Gallen



«Dank
UFA 263 EXTRA
 haben wir
Spitzen-
leistungen.»
 Familie Ackermann
 Tuttwil

Nettopreise für UFA-Milchviehfutter

Wir feiern 20 Jahre Biblis

UFA 243 PRIMA	Fr. 61.–
UFA 263 EXTRA MegaDigest	Fr. 71.–
UFA 173 F PREMIUM MegaDigest	Fr. 81.–
UFA 274 BIO	Fr. 111.–

Nettopreise pro 100 kg ab 2 t lose/2 Originalpaletten (je Futter) inkl. MwSt.

Hauptsortiment
 UFA-Milchviehfutter
 inkl. UFA-Raufutterergänzungswürfel

Rabatt Fr. 4.–/100 kg

Aktionen gültig bis 03.03.23

Hauptgewinn

Scannen und gewinnen

20 Jahre/ans
 Biblis

gagé de qualité
AlimEX
 sicher mehr Wert

UFA-Beratungsdienst
Oberbüren
 058 434 13 00

In Ihrer
LANDI
 ufa.ch

18 FINK CH 120.1372.0624.2

geb.: 20.03.18 gek.: 23.01.23
 V: WINITU CH 120.1126.2470.2
 VV: WALZER CH 120.0887.9916.9
 M: EMILY CH 120.1121.7676.8
 MV: EDUAL CH 120.0376.0526.8

OB22/CH 57% +674 +32 +0.07 +23 -0.01 GZW: 1246
 LBE 90-86-87/90-81/88 2.L
 Ø 2L 8692kg 4.01 % 3.46 % 108 LP 89 BD
 HL: 2B 3 3.08 305 9427kg 3.98 % 3.42 % 109 LP 89 BD
E: Honegger Felix, 8340 Hinwil

19 FADRINA CH 120.1372.0621.1

geb.: 08.02.18 gek.: 16.09.22
 V: WINITU CH 120.1126.2470.2
 VV: WALZER CH 120.0887.9916.9
 M: JESSICA CH 120.1002.0765.8
 MV: KARLO CH 120.0548.0075.2

OB22/CH 58% +160 +10 +0.05 +17 +0.16 GZW: 1191
 LBE 88-87-95/95-95/92 3.L
 Ø 2L 6717kg 3.93 % 3.79 % 88 LP 89 BD
 HL: 2B 3 3.05 305 7169kg 3.81 % 3.81 % 87 LP 89 BD
E: Honegger Felix, 8340 Hinwil

20 GLENA CH 120.1396.1333.8

geb.: 07.10.17 gek.: 01.09.22
 V: LORDAN CH 120.1126.9903.8
 VV: RINO CH 120.0265.0369.8
 M: ELENA CH 120.1188.3546.1
 MV: ELTOR CH 120.1042.5087.2

OB22/G 73% +102 +21 +0.24 +18 +0.20 GZW: 1303
 LBE 84-84-84/86-80/84 1.L
 Ø 2L 7252kg 4.48 % 3.88 % 96 LP 96 BD
 HL: 2C 5 3.11 296 7844kg 4.53 % 3.99 % 100 LP 97 BD
E: Schrepfer Martin, 8636 Wald ZH

21 OSELLA CH 120.1303.1386.2

geb.: 20.08.17 gek.: 27.12.22
 V: LORDAN CH 120.1126.9903.8
 VV: RINO CH 120.0265.0369.8
 M: MIRTA CH 120.1092.8440.7
 MV: EDUAL CH 120.0376.0526.8

OB22/CH 60% +83 +4 +0.01 +24 +0.30 GZW: 1295
 LBE 87-84-83/85-86/85 1.L
 Ø 2L 6861kg 3.82 % 3.80 % 86 LP 93 BD
 HL: 3C 3 4.05 283 7438kg 3.93 % 3.74 % 88 LP 91 BD
E: Keller Konrad, 9064 Hundwil

22 SIDONIA CH 120.1331.9915.9

geb.: 05.01.17 gek.: 06.02.22
 V: VERO U-BACH CH 120.0784.5446.7
 VV: LUKAS CH 120.0528.9295.7
 M: KOBRA CH 120.0855.4847.0
 MV: KASTOR CH 110.0572.5345.7

OB22/CH 62% -500 -3 +0.26 -7 +0.15 GZW: 1038
 LBE 89-88-91/94-92/91 3.L
 Ø 3L 6858kg 4.07 % 3.67 % 83 LP 91 BD
 HL: 3A 5 5.01 305 7715kg 4.06 % 3.71 % 87 LP 89 BD
E: Steuble Patrik, 9050 Appenzel

23 NESTA CH 120.1192.9822.7

geb.: 18.11.16 gek.: 31.10.22
 V: UELI CH 120.0998.3985.4
 VV: VABO CH 120.0801.3797.6
 M: ILGE CH 120.0992.7441.9
 MV: NORBERT CH 120.0814.9090.2

OB22/G 74% +206 +2 -0.10 +8 +0.01 GZW: 1056
 LBE 93-92-93/93-92/93 3.L
 Ø 2L 6175kg 3.77 % 3.34 % 79 LP 79 BD
 HL: 2A 6 4.00 305 6499kg 3.95 % 3.25 % 81 LP 80 BD
E: Ackermann Hannes, 8886 Mädris-Vermol

24 ZILLI CH 120.1253.9068.7

geb.: 01.12.15 gek.: 01.10.21
 V: BARTLI CH 120.0640.4636.2
 VV: VENTO CH 120.0045.7324.8
 M: BERNA CH 120.1062.6613.0
 MV: OLMO CH 120.0675.3652.5

OB22/CH 64% -67 +11 +0.20 +7 +0.13 GZW: 1145
 LBE 86-96-96/94-94/92 3.L
 Ø 4L 7136kg 4.28 % 3.81 % 86 LP 96 BD
 HL: 3C 5 4.11 305 7888kg 4.36 % 3.73 % 90 LP 95 BD
E: Schrepfer Martin, 8636 Wald ZH

25 NATALIA CH 120.1223.8135.0

geb.: 19.11.15 gek.: 02.11.21
 V: NANTES CH 120.0706.2983.2
 VV: SNÖBER CH 120.0834.0288.0
 M: RUCOLA CH 120.1024.3535.6
 MV: RUSSI CH 120.0812.6539.5

OB22/G 75% +464 +26 +0.10 -8 -0.35 GZW: 1039
 LBE 94-98-90/97-96/94 3.L
 Ø 4L 7588kg 4.81 % 2.92 % 87 LP 75 BD
 HL: 3A 7 4.11 305 9431kg 5.38 % 2.74 % 106 LP 70 BD
E: Gmür Luigi, 7556 Ramosch

26 REH CH 120.0680.1761.0

geb.: 11.03.15 gek.: 20.09.22
 V: VICARBO CH 120.0768.1056.2
 VV: VENTO CH 120.0045.7324.8
 M: JRINA CH 120.0680.1628.6
 MV: VAELAEDI CH 120.0471.6647.6

OB22/CH 64% -55 -10 -0.11 +0 +0.02 GZW: 1085
 LBE 95-96-94/94-92/94 3.L
 Ø 4L 6844kg 3.96 % 3.57 % 85 LP 83 BD
 HL: 4A 6 6.06 305 8138kg 3.88 % 3.66 % 89 LP 84 BD
E: Winterberger Gebr., 3860 Meiringen

FERTALYS ist sicher.

Der Milch-Trächtigkeitstest erkennt trüchtige Kühe mit einer Sicherheit von 98.8%.
Vertrauen auch Sie FERTALYS und bestellen Sie ihr Test-Kit noch heute.



FERTALYS

FERTALYS – Der Milch-Trächtigkeitstest: Sicher, schonend, ständig verfügbar und jetzt noch günstiger. So können Sie die Trächtigkeit Ihrer Tiere jederzeit testen lassen.

Bestellen Sie FERTALYS am besten auf Vorrat: bei der Milchleistungsprüfung, bei Swissgenetics oder direkt bei Suisselab. Einfach Milch in das Röhrchen abfüllen und im vorfrankierten Couvert in den nächsten Briefkasten werfen. Die Resultate erhalten Sie am Folgetag per Mail und SMS. Bezug Test-Kits über: 031 919 33 66 / www.fertalys.ch oder fertalys@suisselab.ch

Jetzt bestellen.
Code scannen:



Vertriebspartner:

swissgenetics 

BRAUNVIEH 



swiss  herdbook

Fragen Sie uns – wir beraten Sie gerne.

 **Suisselab**
Zollikofen

melior



Aktion Physio® Bloc

Leckeimer für jedes Bedürfnis

CHF 15.-/100 kg Rabatt ab 300 kg assortiert

CHF 20.-/100 kg Rabatt ab 600 kg assortiert



QR-Code scannen
& Verkaufsberater
finden

Die Aktion gilt ebenfalls für 2694 Physio® Big Bloc SELEN (100 kg). Gültig für Lieferungen bis 12. Mai 2023.

besser gefüttert mit melior

Meliofeed AG

3360 Herzogenbuchsee Tel. 058 434 15 15
8523 Hagenbuch Tel. 058 434 15 70

melior.ch    

Mit uns schützen Sie Ihre
Angestellten: **global**
versichert!

agrisano 

Für die Landwirtschaft!
Alle Versicherungen aus einer Hand.

Informieren Sie sich über
unsere Globalversicherung:

