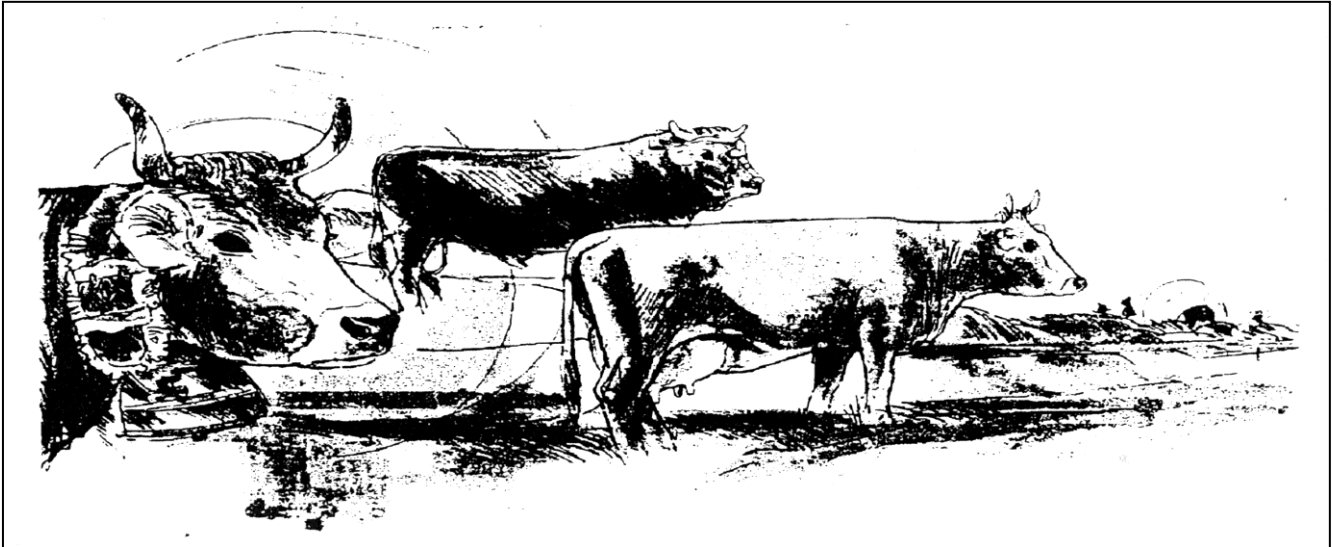


Herbstviehschau VZG Hasliberg 29.10.2022



Aussteller 2022

Bachmann Andreas
Dähler Thomas
Fuhrer Beat
Heimann Andreas
Heimann Max
Huber Res & Bruno
Kuster Simon
Nägeli Beat
Nägeli Niklaus
Nägeli Peter

Neiger Beat
Strässle Peter
Von Bergen Christina
Von Bergen Hans & Stephanie
Von Bergen Ruedi & Erika
Von Bergen-Schmid Hans
Von Bergen- Wellinger Heinz
von Weissenfluh Johann & Patrizia
Wilhelm - Nägeli Pablo
Wüthrich Urs

Experten

Felix Honegger
Daniel Gisler

Abteilung 1 OB Jährlich geb. ab 31.10.2021

Rang	Name	TVD	Vater	Besitzer	Ort	8
1	HANNAH	CH 120.1592.8569.0	LORDAN	von Bergen	Christina	Reuti
2	HOLDINA	CH 120.1592.8568.3	MORIN	von Bergen	Christina	Reuti
3	GWENDOLINE	CH 120.1658.4431.7	ANAKIN	von Bergen	Hans + Stephanie	Goldern
4	ODESSA	CH 120.1679.7512.5	OZEAN	Bachmann	Andreas	Hohfluh
5	OMEGA	CH 120.1400.5580.6	OZEAN	Bachmann	Andreas	Hohfluh
6	HIRSCH	CH 120.1471.7249.0	THEO	von Bergen-Wellinger	Heinz	Reuti
7	GUNDULA	CH 120.1658.4434.8	CHRIGEL	von Bergen	Hans + Stephanie	Goldern
8	GREETJE	CH 120.1658.4432.4	ANAKIN	von Bergen	Hans + Stephanie	Goldern

Abteilung 2 OB Jährlich geb. 01.08.2021 - 30.10.2021

Rang	Name	TVD	Vater	Besitzer	Ort	9
1	LIVIA	CH 120.1400.5575.2	LORENTO	Bachmann	Andreas	Hohfluh
2	WOLGA	CH 120.1400.5568.4	WENDEL	Bachmann	Andreas	Hohfluh
3	HIRSCH	CH 120.1595.5348.5	VENNER	von Bergen-Schmid	Hans	Reuti
4	HAESI	CH 120.1471.7247.6	THEO	von Bergen-Wellinger	Heinz	Reuti
5	HELGA	CH 120.1653.5807.4	VENNER	von Bergen-Schmid	Hans	Reuti
6	HILDI	CH 120.1595.5349.2	VENNER	von Bergen-Schmid	Hans	Reuti
7	HEIDI	CH 120.1471.7243.8	THEO	von Bergen-Wellinger	Heinz	Reuti
8	HANNAH	CH 120.1471.7245.2	THEO	von Bergen-Wellinger	Heinz	Reuti
9	HELGA	CH 120.1471.7248.3	THEO	von Bergen-Wellinger	Heinz	Reuti

Abteilung 3 OB Rinder geb. 01.01.2021 - 31.07.2021

Rang	Name	TVD	Vater	Besitzer	Ort	7
1	GEMSCH	CH 120.1595.5343.0	WALLO	von Bergen-Schmid	Hans	Reuti
2	GABI	CH 120.1471.7234.6	THEO	von Bergen-Wellinger	Heinz	Reuti
3	KESTI	CH 120.1538.2807.7	RUBIN	von Weissenfluh	Johann	Reuti
4	GALA	CH 120.1471.7238.4	THEO	von Bergen-Wellinger	Heinz	Reuti
5	GRAEFI	CH 120.1595.5344.7	WALLO	von Bergen-Schmid	Hans	Reuti
6	LUINA	CH 120.1400.5562.2	LUIGI	Bachmann	Andreas	Hohfluh
7	GOLDI	CH 120.1471.7240.7	THEO	von Bergen-Wellinger	Heinz	Reuti

Abteilung 4 OB Rinder geb. ab 01.11.2020 - 31.12.2020

Rang	Name	TVD	Vater	Besitzer	Ort	9
1	GAERBI	CH 120.1608.8866.8	FIRN	von Bergen	Rudolf + Erika	Reuti
2	FAENDLI	CH 120.1595.5337.9	WALLO	von Bergen-Schmid	Hans	Reuti
3	FLORINA	CH 120.1592.8567.6	LORDAN	von Bergen	Christina	Reuti
4	ERINA	CH 120.1556.9321.5	UWE	von Bergen	Hans + Stephanie	Goldern
5	HANNA	CH 120.1604.3533.6	HARLEI	Wüthrich	Urs	Reuti
6	LORENA	CH 120.1604.3534.3	RUBIO	Wüthrich	Urs	Reuti
7	FALK	CH 120.1471.7231.5	THEO	von Bergen-Wellinger	Heinz	Reuti
8	FURKA	CH 120.1471.7232.2	THEO	von Bergen-Wellinger	Heinz	Reuti
9	VORTUNA	CH 120.1400.5555.4	VORTUNO	Bachmann	Andreas	Hohfluh

Abteilung 5 OB Rinder geb. ab 30.09.2020 - 31.10.2020

Rang	Name	TVD	Vater	Besitzer	Ort	12
1	JAENTI	CH 120.1529.7312.9	FIRN	von Bergen	Rudolf + Erika	Reuti
2	DANIA	CH 120.1538.2803.9	ORANDO	von Weissenfluh	Johann	Reuti
3	FIONA	CH 120.1471.7229.2	THEO	von Bergen-Wellinger	Heinz	Reuti
4	ROMINA	CH 120.1482.0625.5	RUBIO	Wüthrich	Urs	Reuti
5	VIOLA	CH 120.1604.3526.8	VAJAO	Wüthrich	Urs	Reuti
6	VANESSA	CH 120.1604.3527.5	VAJAO	Wüthrich	Urs	Reuti
7	KIM	CH 120.1538.2802.2	VORTUNO	von Weissenfluh	Johann	Reuti
8	BOMBAY	CH 120.1400.5548.6	BARTLI	Bachmann	Andreas	Hohfluh
9	FINK	CH 120.1471.7230.8	THEO	von Bergen-Wellinger	Heinz	Reuti
10	FLORINA	CH 120.1595.5331.7	WALLO	von Bergen-Schmid	Hans	Reuti
11	UNIA	CH 120.1400.5546.2	UBUNTU	Bachmann	Andreas	Hohfluh
12	ORANDA	CH 120.1400.5550.9	ORANDO	Bachmann	Andreas	Hohfluh

Abteilung 6 OB Rinder geb. ab 21.01.2020 - 29.09.2020

Rang	Name	TVD	Vater	Besitzer	Ort	13
1	PERLE	CH 120.1533.4597.0	HAKON	Nägeli	Niklaus	Reuti
2	NELKE	CH 120.1529.7307.5	FIRN	Nägeli	Niklaus	Reuti
3	KENIA	CH 120.1537.3922.9	AMOS	Wilhelm - Nägeli	Pablo	Reuti
4	FINNI	CH 120.1504.0784.8	FIRN	von Bergen	Christina	Reuti
5	FREUDI	CH 120.1504.0780.0	WALLO	von Bergen-Schmid	Hans	Reuti
6	LORENA	CH 120.1400.5543.1	LORENTO	Bachmann	Andreas	Hohfluh
7	FINK	CH 120.1504.0782.4	URBAN	von Bergen-Schmid	Hans	Reuti
8	ASTER	CH 120.1529.7310.5	UBUNTU	von Bergen	Rudolf + Erika	Reuti
9	FANI	CH 120.1504.0781.7	WALLO	von Bergen-Schmid	Hans	Reuti
10	FLEUR	CH 120.1471.7226.1	THEO	von Bergen-Wellinger	Heinz	Reuti
11	ELLI	CH 120.1533.2600.9	HAKON	Strässle	Peter	Goldern
12	FLIDER	CH 120.1504.0785.5	WALLO	von Bergen-Schmid	Hans	Reuti
13	DOLLY	CH 120.1556.9316.1	FIRN	von Bergen	Hans + Stephanie	Goldern

Abteilung 7 OB Rinder geb. vor 20.01.2020

Rang	Name	TVD	Vater	Besitzer	Ort	6
1	HALMA	CH 120.1400.5518.9	HAKON	Bachmann	Andreas	Hohfluh
2	EDELWISS	CH 120.1504.0770.1	ELMAR	von Bergen-Schmid	Hans	Reuti
3	KAJA	CH 120.1400.5524.0	KARLO	Bachmann	Andreas	Hohfluh
4	VALORA	CH 120.1400.5537.0	VALIDO	Bachmann	Andreas	Hohfluh
5	DAISY	CH 120.1466.2969.8	UWE	von Bergen	Hans + Stephanie	Goldern
6	LENA	CH 120.1505.4347.8	ORELIO	Kuster	Simon	Goldern

Abteilung 8 OB Rinder gek. ab 01.06.2022

Rang	Name	TVD	Vater	Besitzer	Ort	11
E 1	DISTEL	CH 120.1471.7213.1	THEO	von Bergen-Wellinger	Heinz	Reuti
E 2	VERZASCA	CH 120.1400.5525.7	VAJAO	Bachmann	Andreas	Hohfluh
E 3	RONJA	CH 120.1345.9100.6	RUNZLI	Wüthrich	Urs	Reuti
E 4	ORCHIDEE	CH 120.1529.7296.2	FIRN	von Bergen	Rudolf + Erika	Reuti
5	ELVIRA	CH 120.1504.0777.0	FIRN	von Bergen-Schmid	Hans	Reuti
6	RUBINA	CH 120.1400.5530.1	RUBIO	Bachmann	Andreas	Hohfluh
7	KAISERIN	CH 120.1327.4629.3	ARCAS	von Weissenfluh	Johann	Reuti
8	STAERN	CH 120.1438.1416.5	ORELIO	Wüthrich	Urs	Reuti
9	KROKUS	CH 120.1529.7304.4	FIRN	von Bergen	Rudolf + Erika	Reuti
10	DANIELA	CH 120.1471.7210.0	THEO	von Bergen-Wellinger	Heinz	Reuti
11	ORLANDA	CH 120.1482.0617.0	ORELIO	Wüthrich	Urs	Reuti

Abteilung 9 OB Kühe 1 Lakt. Galt & Altmelk

Rang	Name	TVD	Vater	Besitzer	Ort	15
1	LARINA	CH 120.1400.5503.5	LORENTO	Bachmann	Andreas	Hohfluh
2	LEDI	CH 120.1104.1755.9	VALSER	Bachmann	Andreas	Hohfluh
3	VANESSA	CH 120.1400.5510.3	VULKAN	Bachmann	Andreas	Hohfluh
4	ELSTER	CH 120.1429.9168.3	KAISER	von Bergen	Rudolf + Erika	Reuti
5	VIOLA	CH 120.1400.5494.6	VALIDO	Bachmann	Andreas	Hohfluh
6	ENGEL	CH 120.1533.2592.7	WILLI	Strässle	Peter	Goldern
7	EICHI	CH 120.1533.2597.2	AMIGO	Nägeli	Niklaus	Reuti
8	DESIREE	CH 120.1327.4613.2	JOEL	von Weissenfluh	Johann	Reuti
9	CAROLIN	CH 120.1429.4839.7	ELMAR	von Bergen-Schmid	Hans	Reuti
10	BETTINA	CH 120.1429.4830.4	ELMAR	von Bergen-Schmid	Hans	Reuti
11	WACHTEL	CH 120.1429.9171.3	KAISER	von Bergen	Rudolf + Erika	Reuti
12	TRINI	CH 120.1327.4622.4	JOEL	von Weissenfluh	Johann	Reuti
13	KAETHI	CH 120.1429.9166.9	ADONIS	von Bergen	Rudolf + Erika	Reuti
14	ALISSA	CH 120.1345.9097.9	ARCAS	Wüthrich	Urs	Reuti
15	KRONI	CH 120.1404.8607.5	KASPER	Strässle	Peter	Goldern

Abteilung 10 OB Kühe 2 + 3 Lakt. gek. 01.06.2022

Rang	Name	TVD	Vater	Besitzer	Ort	6
E 1	MINORA	CH 120.1213.1897.5	MINOR	Nägeli	Niklaus	Reuti
E 2	VENUS	CH 120.1400.5514.1	VORTUNO	Bachmann	Andreas	Hohfluh
E 3	BAMBI	CH 120.1429.4836.6	ELMAR	von Bergen-Schmid	Hans	Reuti
E 4	GAERSTI	CH 120.1429.9172.0	KAISER	von Bergen	Rudolf + Erika	Reuti
5	KARIN	CH 120.1429.9165.2	ADONIS	von Bergen	Rudolf + Erika	Reuti
6	ANDREA	CH 120.1322.7800.8	SVEN	von Bergen	Hans + Stephanie	Goldern

Abteilung 11 OB Kühe 2 Lakt. Galt & Altmelk

Rang	Name	TVD	Vater	Besitzer		Ort	15
1	MARUSCHKA	CH 120.1213.1898.2	MATRIX	Bachmann	Andreas	Hohfluh	
E 2	HEIKE	CH 120.1372.9858.2	HARLEI	Strässle	Peter	Goldern	
3	HELVETIA	CH 120.1192.5055.3	HARLEI	Wüthrich	Urs	Reuti	
4	ARVE	CH 120.1329.7014.8	ELMAR	von Bergen-Schmid	Hans	Reuti	
5	FINK	CH 120.1358.7727.7	GORNER-ET	Nägeli	Niklaus	Reuti	
6	DISTEL	CH 120.1429.9159.1	ADONIS	von Bergen	Rudolf + Erika	Reuti	
7	BLUEMLI	CH 120.1313.0876.8	LOECK	Wilhelm - Nägeli	Pablo	Reuti	
8	JASMIN	CH 120.1339.4447.6	RUNZLI	von Bergen	Rudolf + Erika	Reuti	
9	FLORA	CH 120.1339.4448.3	KAISER	von Bergen	Rudolf + Erika	Reuti	
10	BEA	CH 120.1429.4833.5	ELMAR	von Bergen	Christina	Reuti	
11	IRIS	CH 120.1429.9156.0	KAISER	von Bergen	Rudolf + Erika	Reuti	
12	ANEMONE	CH 120.1339.4452.0	KAISER	von Bergen	Rudolf + Erika	Reuti	
13	AELPLI	CH 120.1266.3912.9	SVEN	Kuster	Simon	Goldern	
14	DAYSI	CH 120.1327.4591.3	LORDAN	von Weissenfluh	Johann	Reuti	
15	DUNJA	CH 120.1327.4607.1	VALERIUS	von Weissenfluh	Johann	Reuti	

Abteilung 12 OB Kühe 3 Lakt. Galt & Altmelk

Rang	Name	TVD	Vater	Besitzer		Ort	11
1	WASA	CH 120.1173.8445.8	WILLIAM	Strässle	Peter	Goldern	
E 2	WANDA	CH 120.1213.1885.2	WILLIAM	Bachmann	Andreas	Hohfluh	
3	GUGGER	CH 120.1339.4443.8	RUNZLI	von Bergen	Rudolf + Erika	Reuti	
4	LADINA	CH 120.1213.1881.4	LORDAN	Bachmann	Andreas	Hohfluh	
5	KENIA	CH 120.1122.0008.1	MIRANDO	von Weissenfluh	Johann	Reuti	
6	ALBULA	CH 120.1322.1603.1	NANTES	Kuster	Simon	Goldern	
7	OLINA	CH 120.1192.5050.8	VORAN	Wüthrich	Urs	Reuti	
8	ENZIAN	CH 120.1122.0007.4	WENGER	von Weissenfluh	Johann	Reuti	
9	LEA	CH 120.1270.1579.3	LORDAN	Wüthrich	Urs	Reuti	
10	WILHELMINE	CH 120.1322.7787.2	SVEN	von Bergen	Hans + Stephanie	Goldern	
11	VEIELI	CH 120.1252.7682.0	MELINO	von Bergen	Christina	Reuti	

Abteilung 13 OB Kühe 4 + 5 Lakt. Galt & Altmelk

Rang	Name	TVD	Vater	Besitzer		Ort	5
1	TRULLA	CH 120.1191.2358.1	ORION	von Bergen-Schmid	Hans	Reuti	
E 2	SCHWYZER	CH 120.1191.2348.2	ORION	Wüthrich	Urs	Reuti	
3	GOLDI	CH 120.1156.8633.2	VERABIL	Wüthrich	Urs	Reuti	
4	FURNA	CH 120.1149.1348.4	EGON	Wüthrich	Urs	Reuti	
5	ALPENROSE	CH 120.1187.0683.9	LEO	von Bergen	Rudolf + Erika	Reuti	

Abteilung 14 OB Kühe ab 4 Lakt. gek. ab 01.06.2022

Rang	Name	TVD	Vater	Besitzer	Ort	14
E 1	SOPHIA	CH 120.1182.2030.4	MOZARD	von Bergen-Wellinger	Heinz	Reuti
E 2	VIRGINIA	CH 120.1213.1888.3	VERO U-BACH	Bachmann	Andreas	Hohfluh
E 3	WINZERIN	CH 120.1329.7002.5	ORION	von Bergen-Schmid	Hans	Reuti
E 4	GOLDI	CH 120.1120.7333.3	LEO	von Bergen	Rudolf + Erika	Reuti
5	ORIENTA	CH 120.1065.2571.8	EDUAL	Dähler	Thomas	Hohfluh
6	PRIMEL	CH 120.1108.4436.2	VERO	von Bergen-Schmid	Hans	Reuti
7	MEIEL	CH 120.1120.7329.6	VERO	Strässle	Peter	Goldern
8	MARINA	CH 120.0944.8534.6	MILTON	Bachmann	Andreas	Hohfluh
9	REH	CH 120.1191.2343.7	VERO	von Bergen-Schmid	Hans	Reuti
10	URSINA	CH 120.1322.7776.6	LORDAN	von Bergen	Hans + Stephanie	Goldern
11	VIAMALA	CH 120.1277.7076.0	ORION	von Bergen-Schmid	Hans	Reuti
12	ISABEL	CH 120.1187.0685.3	KASPER	von Bergen	Rudolf + Erika	Reuti
13	KLAERI	CH 120.1247.0075.3	LEO	von Bergen	Rudolf + Erika	Reuti
14	TRIX	CH 120.1191.2354.3	ORION	von Weissenfluh	Johann	Reuti

Abteilung 15 OB Kühe ab 6 Lakt. Galt & Altmelk

Rang	Name	TVD	Vater	Besitzer	Ort	9
1	FURKA	CH 120.0824.9895.2	MIRCO	von Bergen-Schmid	Hans	Reuti
E 2	KIRA	CH 120.1072.9951.9	RINO	von Bergen-Schmid	Hans	Reuti
3	ELIAN	CH 120.1002.0763.4	EDUAL	Bachmann	Andreas	Hohfluh
4	JOBA	CH 120.0898.5618.2	MIRCO	von Bergen-Schmid	Hans	Reuti
5	VRONI	CH 120.1049.6730.5	MIRCO	von Bergen	Rudolf + Erika	Reuti
6	FIONA	CH 120.0733.0358.6	KASTOR	von Bergen	Rudolf + Erika	Reuti
7	RODINA	CH 120.0703.4499.5	RINO	Wüthrich	Urs	Reuti
8	VEIEL	CH 120.0707.5293.6	MIRCO	von Bergen	Rudolf + Erika	Reuti
9	KASTANIE	CH 120.0067.6402.6	KOENIG	Kuster	Simon	Goldern

Abteilung 16 BS Jährlich geb. ab 01.08.2021

Rang	Name	TVD	Vater	Besitzer	Ort	4
1	HERTA	CH 120.1612.9843.5	SORAYO-ET	Dähler	Thomas	Hohfluh
2	FLORA	CH 120.1504.7120.7	BRICE-ET	Neiger-Eggenschwiler	Beat	Goldern
3	MONIKA	CH 120.1609.3818.9	BARCA	Fuhrer	Beat	Hohfluh
4	EMELIE SG	CH 120.1645.0040.5	CAYENNE	Nägeli	Peter	Goldern

Abteilung 17 BS Rinder geb. 23.10.2020 - 31.07.2021

Rang	Name	TVD	Vater	Besitzer	Ort	11
1	GITANA	CH 120.1504.8370.5	BARCA	Dähler	Thomas	Hohfluh
2	JOANA	CH 120.1504.7114.6	SURSELVASTAR	Neiger-Eggenschwiler	Beat	Goldern
3	ELLA	CH 120.1063.2510.3	PALMER-ET	Huber	Res + Bruno	Reuti
4	ALASKA	CH 120.1400.5554.7	AMIR	Bachmann	Andreas	Hohfluh
5	JANA	CH 120.1504.7106.1	ARROW	Neiger-Eggenschwiler	Beat	Goldern
6	DEITA	CH 120.1063.2500.4	SIMBABOY	Huber	Res + Bruno	Reuti
7	HAILY	CH 120.1400.5561.5	HOLDRIO	Bachmann	Andreas	Hohfluh
8	ELIDA	CH 120.1063.2511.0	PALMER-ET	Huber	Res + Bruno	Reuti
9	GILA	CH 120.1504.7108.5	NELLO	Neiger-Eggenschwiler	Beat	Goldern
10	HOLDINA	CH 120.1400.5553.0	HAEGAR	Bachmann	Andreas	Hohfluh
11	ELINA	CH 120.1063.2509.7	BAYS-ET	Huber	Res + Bruno	Reuti

Abteilung 18 BS Rinder geb. 01.09.2020 - 22.10.2020

Rang	Name	TVD	Vater	Besitzer		Ort	8
1	FURKA	CH 120.1504.8361.3	GRISCHA STAR	Dähler	Thomas	Hohfluh	
2	DIVA	CH 120.1063.2498.4	BARCA	Huber	Res + Bruno	Reuti	
3	DRULLA	CH 120.1063.2496.0	ANIBAL-ET	Huber	Res + Bruno	Reuti	
4	NEVADA	CH 120.1504.7102.3	DREAMER-ET	Neiger-Eggenschwiler	Beat	Goldern	
5	TINA	CH 120.1499.1212.4	SIMBABOY	Heimann	Max	Hohfluh	
6	ENZIAN	CH 120.1563.1202.3	BARCA	Nägeli	Peter	Goldern	
7	FARINA	CH 120.1504.7104.7	BENDER-ET	Neiger-Eggenschwiler	Beat	Goldern	
8	ALBULA	CH 120.1504.7100.9	SURSELVASTAR	Neiger-Eggenschwiler	Beat	Goldern	

Abteilung 19 BS Rinder geb. 01.01.2020 - 31.08.2020

Rang	Name	TVD	Vater	Besitzer		Ort	11
1	LINA	CH 120.1588.5596.2	SILVERSTAR	Fuhrer	Beat	Hohfluh	
2	LUANA	CH 120.1400.5540.0	LENNOX	Bachmann	Andreas	Hohfluh	
3	STEFANIE	CH 120.1509.0205.3	LENNOX	Dähler	Thomas	Hohfluh	
4	FATIMA	CH 120.1504.8358.3	GLENWOOD-ET	Dähler	Thomas	Hohfluh	
5	BACARDI	CH 120.1541.6021.3	BRICE-ET	Heimann	Max	Hohfluh	
6	DENISE	CH 120.1466.2968.1	UWE	von Bergen	Hans + Stephanie	Goldern	
7	ELEGANZ	CH 120.1533.2599.6	IGLESIAS	Strässle	Peter	Goldern	
8	LUISE	CH 120.1509.0208.4	LENNOX	Dähler	Thomas	Hohfluh	
9	PEPITA	CH 120.1499.1208.7	LENNOX	Heimann	Max	Hohfluh	
10	MARTINA	CH 120.1495.1898.2	MARCARO-ET	Heimann	Max	Hohfluh	
11	XENA	CH 120.1423.1782.7	MINISTER	Heimann	Andreas	Reuti	

Abteilung 20 BS Rinder geb. vor 31.12.2019

Rang	Name	TVD	Vater	Besitzer		Ort	3
1	WENDI	CH 120.1423.1777.3	ARCAS	Heimann	Andreas	Reuti	
2	LEA	CH 120.1477.3400.1	LENNOX	Nägeli	Beat	Hohfluh	
3	WOLGA	CH 120.1423.1779.7	ORELIO	Heimann	Andreas	Reuti	

Abteilung 21 BS Rinder gek. bis 25.09.2022

Rang	Name	TVD	Vater	Besitzer		Ort	6
E 1	ELWIRA	CH 120.1504.8356.9	SILVERSTAR	Dähler	Thomas	Hohfluh	
E 2	BOUNTY	CH 120.1400.5526.4	BAMOS	Bachmann	Andreas	Hohfluh	
E 3	EMILIA	CH 120.1504.8354.5	HOLDRIO	Dähler	Thomas	Hohfluh	
4	KIM	CH 120.1460.6052.1	LENNOX	Fuhrer	Beat	Hohfluh	
5	BAVARIA	CH 120.1477.3399.8	LENNOX	Nägeli	Beat	Hohfluh	
6	RENARDE	CH 120.1519.4678.0	DEFENDER-ET	Huber	Res + Bruno	Reuti	

Abteilung 22 BS Rinder gek. ab 25.09.2022

Rang	Name	TVD	Vater	Besitzer		Ort	7
E 1	ELLA	CH 120.1504.8355.2	JOE-ET	Dähler	Thomas	Hohfluh	
2	BETUNA	CH 120.1063.2477.9	PASSAT	Huber	Res + Bruno	Reuti	
3	ULMA	CH 120.1474.8186.8	BOSS	Nägeli	Peter	Goldern	
4	LEILA	CH 120.1400.5523.3	LEVI SG-ET	Bachmann	Andreas	Hohfluh	
5	BELLA	CH 120.1063.2472.4	ANIBAL-ET	Huber	Res + Bruno	Reuti	
6	BLANCA	CH 120.1063.2469.4	ANIBAL-ET	Huber	Res + Bruno	Reuti	
7	KOENIGIN	CH 120.1523.5212.2	PIERO	Fuhrer	Beat	Hohfluh	

Abteilung 23 Frühbeleger unter 30. Monaten gekalbt

Rang	Name	TVD	Vater	Besitzer		Ort	5
1	KAMILLA	CH 120.1460.6055.2	AMIR	Fuhrer	Beat	Hohfluh	
2	NADINE	CH 120.1504.7084.2	ELAN	Neiger-Eggenschwiler	Beat	Goldern	
3	DAHLIA	CH 120.1504.8348.4	PASSAT	Dähler	Thomas	Hohfluh	
4	DANONE	CH 120.1504.8353.8	ARROW	Dähler	Thomas	Hohfluh	
5	ELEONORA	CH 120.1469.6997.8	LENNOX	Nägeli	Niklaus	Reuti	

Abteilung 24 BS Kühe 1 Lakt. Galt + Altmelk

Rang	Name	TVD	Vater	Besitzer		Ort	6
1	ALINA	CH 120.1331.2188.4	AMIR	Nägeli	Beat	Hohfluh	
2	GINA	CH 120.1254.9220.6	PHIL	Neiger-Eggenschwiler	Beat	Goldern	
3	BRENDA	CH 120.1392.2231.8	NESCARDO	Dähler	Thomas	Hohfluh	
4	CORA	CH 120.1392.2242.4	LENNOX	Dähler	Thomas	Hohfluh	
5	CARMEN	CH 120.1466.2962.9	UWE	von Bergen	Hans + Stephanie	Goldern	
6	ALASKA	CH 120.1063.2444.1	ANIBAL-ET	Huber	Res + Bruno	Reuti	

Abteilung 25 BS Kühe 2 Lakt. gek. ab 01.06.2022

Rang	Name	TVD	Vater	Besitzer		Ort	10
E 1	BRUNELLA	CH 120.1392.2232.5	NESCARDO	Dähler	Thomas	Hohfluh	
E 2	BORUSSIA	CH 120.1392.2241.7	ASTRO	Dähler	Thomas	Hohfluh	
E 3	DAIWA	CH 120.1504.8341.5	CALVIN-ET	Dähler	Thomas	Hohfluh	
4	BALEIKA	CH 120.1392.2234.9	EGAL	Dähler	Thomas	Hohfluh	
5	DIAMANTA	CH 120.1504.8346.0	VILENO	Dähler	Thomas	Hohfluh	
6	SASKIA	CH 120.1331.2193.8	BENDER-ET	Nägeli	Beat	Hohfluh	
7	LIVIA	CH 120.1331.2184.6	LENNOX	Nägeli	Beat	Hohfluh	
8	BAVONA	CH 120.1392.2238.7	NALDO	Dähler	Thomas	Hohfluh	
9	VEIEL	CH 120.1423.1771.1	GENOX-BOY	Heimann	Andreas	Reuti	
10	ALMA	CH 120.1466.2957.5	SVEN	von Bergen	Hans + Stephanie	Goldern	

Abteilung 26 BS Kühe 2 Lakt. Galt + Altmelk

Rang	Name	TVD	Vater	Besitzer	Ort	7
1	ATLANTICA	CH 120.1408.7317.2	ASSAY-ET	Huber	Res + Bruno	Reuti
2	HELONA	CH 120.1331.2183.9	BENDER-ET	Nägeli	Beat	Hohfluh
3	ARNIKA	CH 120.1348.9510.4	BIVER	Nägeli	Niklaus	Reuti
4	WOLGA	CH 120.1063.2406.9	ANIBAL-ET	Huber	Res + Bruno	Reuti
5	ZAYRA	CH 120.1314.1629.6	BLOOMING-ET	Dähler	Thomas	Hohfluh
6	CORTINA	CH 120.1392.2249.3	ANIBAL-ET	Dähler	Thomas	Hohfluh
7	BINIA	CH 120.1444.9602.5	BLOOMING-ET	Dähler	Thomas	Hohfluh

Abteilung 27 BS Kühe 3 Lakt. gek. ab 01.06.2022

Rang	Name	TVD	Vater	Besitzer	Ort	6
E 1	CORELLA	CH 120.1213.1895.1	CALVIN-ET	Bachmann	Andreas	Hohfluh
2	BERESINA	CH 120.1331.2178.5	LENNOX	Nägeli	Beat	Hohfluh
3	HAVANNA	CH 120.1331.2175.4	PRIMOS	Nägeli	Beat	Hohfluh
4	ZITA	CH 120.1063.2425.0	FRANKYBOY	Huber	Res + Bruno	Reuti
5	ZULEIKA	CH 120.1314.1640.1	BIVER	Dähler	Thomas	Hohfluh
6	ORTENZIA	CH 120.1336.2288.6	BLUEM-BOY	Nägeli	Peter	Goldern

Abteilung 28 BS Kühe 3 Lakt. Galt & Altmelk

Rang	Name	TVD	Vater	Besitzer	Ort	7
E 1	FANNY	CH 120.1261.9032.3	CARLO	Dähler	Thomas	Hohfluh
E 2	WALDBURGA	CH 120.1063.2405.2	VIPER P	Huber	Res + Bruno	Reuti
3	NORDICA	CH 120.1301.5022.1	NICOS	Neiger-Eggenschwiler	Beat	Goldern
4	VENEZIA	CH 120.1314.1621.0	DANI	Dähler	Thomas	Hohfluh
5	ADONIA	CH 120.1392.2227.1	JAGUAR-ET	Dähler	Thomas	Hohfluh
6	WANAKA	CH 120.1322.7786.5	SVEN	von Bergen	Hans + Stephanie	Goldern
7	BRUNA	CH 120.1178.0331.7	BLOOMING-ET	Huber	Res + Bruno	Reuti

Abteilung 29 BS Kühe 4 Lakt. Galt & Altmelk

Rang	Name	TVD	Vater	Besitzer	Ort	7
1	ANGELINA	CH 120.0700.4793.3	PRINZ	Neiger-Eggenschwiler	Beat	Goldern
2	FARA	CH 120.0684.3942.9	EGAL	Neiger-Eggenschwiler	Beat	Goldern
E 3	CHELSEA	CH 120.1213.1867.8	CALVIN-ET	Bachmann	Andreas	Hohfluh
4	GERDA	CH 120.1254.9182.7	IPPO	Neiger-Eggenschwiler	Beat	Goldern
5	BERNINA	CH 120.1206.8320.3	GENOX-BOY	Nägeli	Beat	Hohfluh
6	JULIA	CH 120.1254.9180.3	BLOOMING-ET	Neiger-Eggenschwiler	Beat	Goldern
7	RAHEL	CH 120.1242.8426.0	NORWIN	Huber	Res + Bruno	Reuti

Abteilung 30 BS Kühe 4 Lakt. gek. ab 01.06.2022

Rang	Name	TVD	Vater	Besitzer	Ort	6
E 1	NEVADA	CH 120.1190.1831.3	NESCARDO	Dähler	Thomas	Hohfluh
E 2	VALENZIA	CH 120.1184.9508.5	BIVER	Dähler	Thomas	Hohfluh
3	GILBERTA	CH 120.1313.5150.4	BIVER	Fuhrer	Beat	Hohfluh
4	NAOMI	CH 120.1213.1875.3	NORWIN	Bachmann	Andreas	Hohfluh
5	BLUEMLI	CH 120.1213.1878.4	BIVER	Bachmann	Andreas	Hohfluh
6	URSINA	CH 120.1063.2388.8	EGAL	Huber	Res + Bruno	Reuti

Abteilung 31 BS Kühe ab 5 Lakt. Galt & Altmelk

Rang	Name	TVD	Vater	Besitzer		Ort	9
E 1	JOYA	CH 120.1213.1861.6	JONGLEUR-ET	Bachmann	Andreas	Hohfluh	
2	IKEA	CH 120.0940.8016.9	JULEN-ET	Huber	Res + Bruno	Reuti	
3	FIONA	CH 120.0924.6666.8	JONGLEUR-ET	Neiger-Eggenschwiler	Beat	Goldern	
4	OLLESSIA	CH 120.1065.2585.5	JONGLEUR-ET	Dähler	Thomas	Hohfluh	
5	NINA	CH 120.1063.2328.4	MIKE	Huber	Res + Bruno	Reuti	
6	LORI	CH 120.0919.8595.5	JONGLEUR-ET	Nägeli	Beat	Hohfluh	
7	GISELA	CH 120.0777.4150.6	POLITAN	Huber	Res + Bruno	Reuti	
8	ATLANTA	CH 120.0798.6746.4	ALEN	Bachmann	Andreas	Hohfluh	
9	LARA	CH 120.1121.9998.9	ROY	von Weissenfluh	Johann	Reuti	

Abteilung 32 BS Kühe ab 5 Lakt. gek. ab 01.06.2022

Rang	Name	TVD	Vater	Besitzer		Ort	6
E 1	OMBRA	CH 120.1065.2587.9	WILLI	Dähler	Thomas	Hohfluh	
2	TAMMY	CH 120.1184.9487.3	FERNANDO	Dähler	Thomas	Hohfluh	
3	DEBORA	CH 120.0982.2468.2	SILVERSTAR	Fuhrer	Beat	Hohfluh	
4	JASMIN	CH 120.1055.1104.0	JONGLEUR-ET	Neiger-Eggenschwiler	Beat	Goldern	
5	GARDENA	CH 120.0949.6857.3	STABILO	Neiger-Eggenschwiler	Beat	Goldern	
6	GANDA	CH 120.0684.3936.8	EGAL	Neiger-Eggenschwiler	Beat	Goldern	

Zucht-Stiere am Hasliberg

Geb.	Name	TVD	Vater	Besitzer		Ort
OB 2020	ZANDER	CH 120.1549.3265.0	ROCCO	von Bergen-Wellinger	Heinz	Reuti
OB 2021	HAMMER	CH 120.1637.5448.9	HEIMO	von Bergen-Schmid	Hans	Reuti
OB 2021	ZERO	CH 120.1549.3271.1	ROCCO	von Bergen	Hans + Stephanie	Goldern
OB 2021	GELMER	CH 120.1595.5340.9	WENDEL	von Bergen	Rudolf + Erika	Reuti
OB 2019	ARNO (Blüem)	CH 120.1529.7300.6	NONO	von Bergen	Rudolf + Erika	Reuti

Miss Hasliberg Braunvieh

Name	TVD	Vater	Besitzer	Ort
BRUNELLA	CH 120.1392.2232.5	NESCARDO	Dähler Thomas	Hohfluh

Miss Hasliberg Orginal Braunvieh

Name	TVD	Vater	Besitzer	Ort
SOPHIA	CH 120.1182.2030.4	MOZARD	von Bergen-Wellinger Heinz	Reuti

Champion Rind Braunvieh

Name	TVD	Vater	Besitzer	Ort
HERTA	CH 120.1612.9843.5	SORAYO-ET	Dähler Thomas	Hohfluh

Champion Rind Orginal Braunvieh

Name	TVD	Vater	Besitzer	Ort
HALMA	CH 120.1400.5518.9	HAKON	Bachmann Andreas	Hohfluh

Schöneuterpreis Orginal Braunvieh 1. Laktation

Name	TVD	Vater	Besitzer	Ort
RONJA	CH 120.1345.9100.6	RUNZLI	Wüthrich Urs	Reuti

Schöneuterpreis Orginal Braunvieh 2. + 3. Laktation

Name	TVD	Vater	Besitzer	Ort
HEIKE	CH 120.1372.9858.2	HARLEI	Strässle Peter	Goldern

Schöneuterpreis Orginal Braunvieh 4. und folgende Laktation

Name	TVD	Vater	Besitzer	Ort
SOPHIA	CH 120.1182.2030.4	MOZARD	von Bergen-Wellinger Heinz	Reuti

Schöneuterpreis Braunvieh 1. Laktation

Name	TVD	Vater	Besitzer	Ort
ELWIRA	CH 120.1504.8356.9	SILVERSTAR	Dähler Thomas	Hohfluh

Schöneuterpreis Braunvieh 2. + 3. Laktation

Name	TVD	Vater	Besitzer	Ort
BRUNELLA	CH 120.1392.2232.5	NESCARDO	Dähler Thomas	Hohfluh

Schöneuterpreis Braunvieh 4. und folgende Laktation

Name	TVD	Vater	Besitzer	Ort
NEVADA	CH 120.1190.1831.3	NESCARDO	Dähler Thomas	Hohfluh